



Seit 1558

Friedrich-Schiller-Universität Jena

Kompetenztest.de

Lehrstuhl für Methodenlehre und
Evaluationsforschung (Prof. Rolf Steyer)

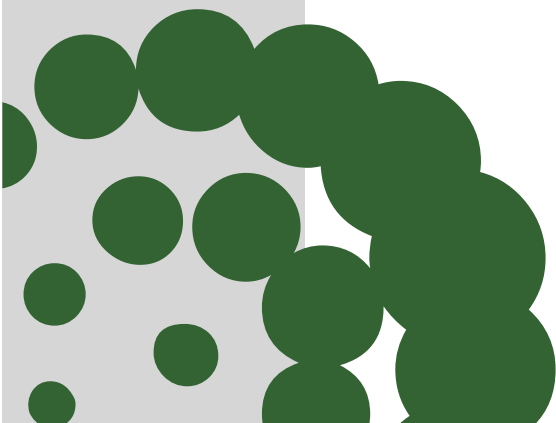
Projektleiter: Dr. Christof Nachtigall

BLF-Ergebnisse

– Landesbericht –

Schuljahr 2009/2010

Kompetenztest.de 



0 Einleitung

Der folgende Bericht gibt die Ergebnisse der Besonderen Leistungsfeststellung des Landes Thüringen wieder.

Abschnitt 1 zeigt eine **Übersicht fachspezifischer Ergebnisse**. In den Grafiken werden die durchschnittlichen Jahresfortgangsnoten, die Noten der Leistungsfeststellungen und gegebenenfalls der zusätzlichen mündlichen Leistungsfeststellungen sowie die Zeugnisnoten des Landes Thüringen dargestellt.

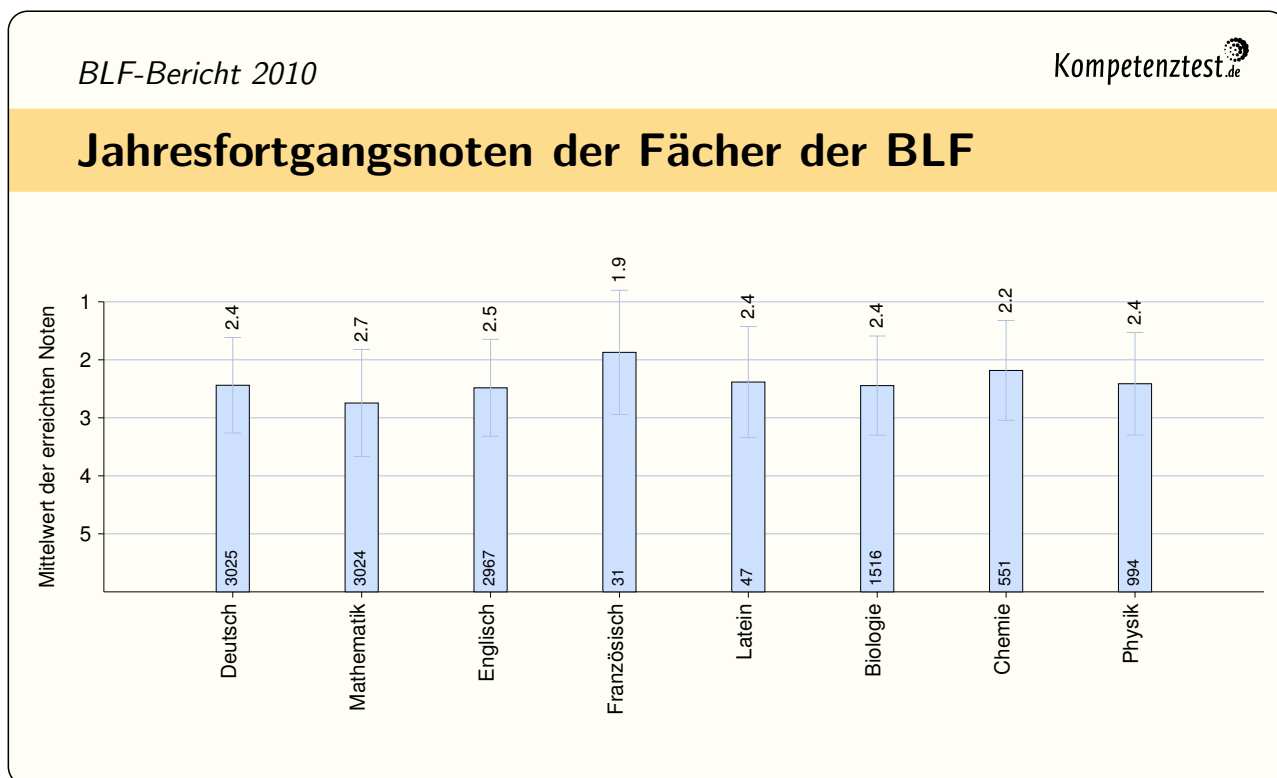
In **Abschnitt 2** werden die **Jahresfortgangsnoten der Klasse 10 und die Ergebnisse der Leistungsfeststellungen für jedes Fach miteinander verglichen**. Dieser Teil des Berichts gibt Auskunft darüber, in wie weit die Vornoten die späteren Prüfungsergebnisse widerspiegeln bzw. ob es systematische Unterschiede gibt.

Konkret wird pro Fach die **Differenz zwischen der Prüfung bzw. der BLF-Gesamtnote und der Jahresfortgangsnote** grafisch wiedergegeben. Positive Werte bedeuten, dass die Prüfungsergebnisse schlechter waren als die Vorleistungen.

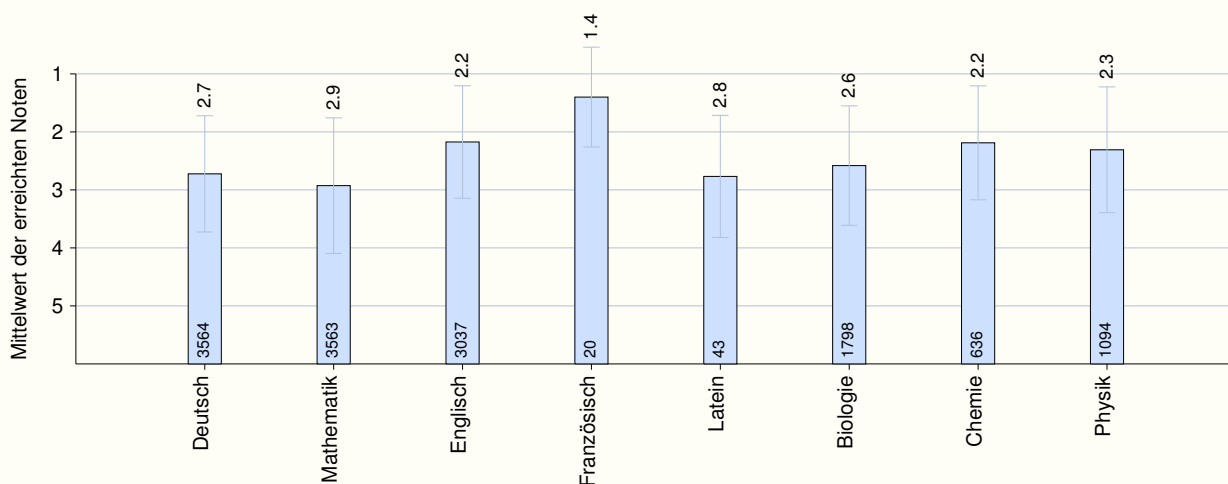
Grundsätzlich finden in diesem Bericht die Daten aller Schüler Berücksichtigung, die an der Besonderen Leistungsfeststellung teilgenommen haben und deren Ergebnisse an die Universität Jena übermittelt wurden. Zur Wahrung der Anonymität sind Ergebnisse von weniger als fünf Schülern in einem Fach nicht dargestellt.

1 Übersicht fachspezifischer Ergebnisse

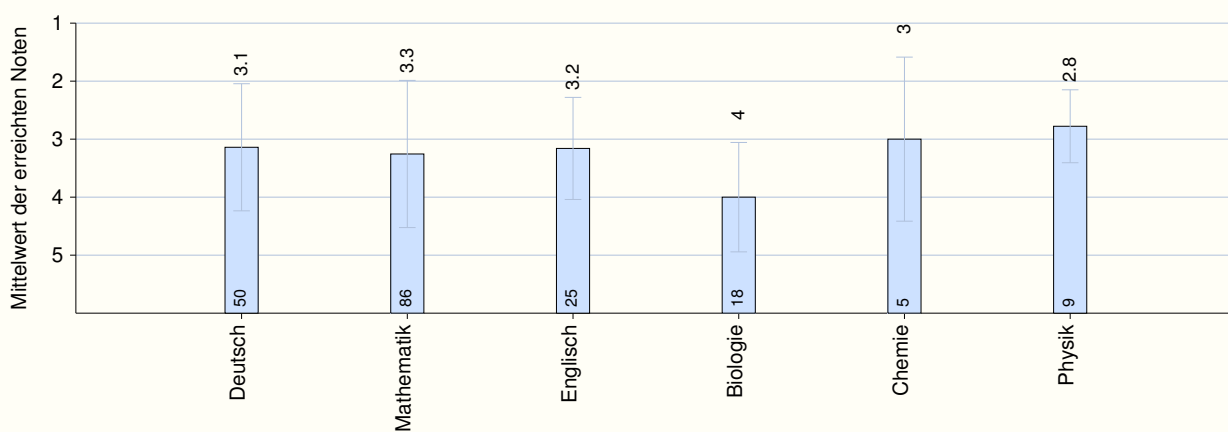
Die folgenden Grafiken geben über die Ergebnisse der Besonderen Leistungsfeststellung Auskunft. Dargestellt werden zunächst die durchschnittlichen Jahresfortgangsnoten, anschließend die Ergebnisse der Leistungsfeststellungen sowie gegebenenfalls der zusätzlichen mündlichen Prüfungen und die Zeugnisnoten in den Fächern der BLF.



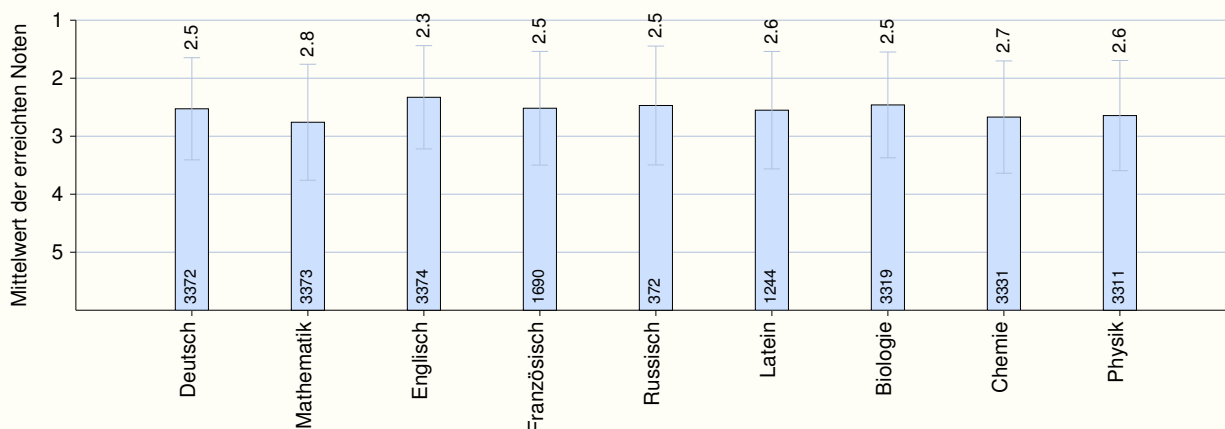
Noten der Leistungsfeststellungen



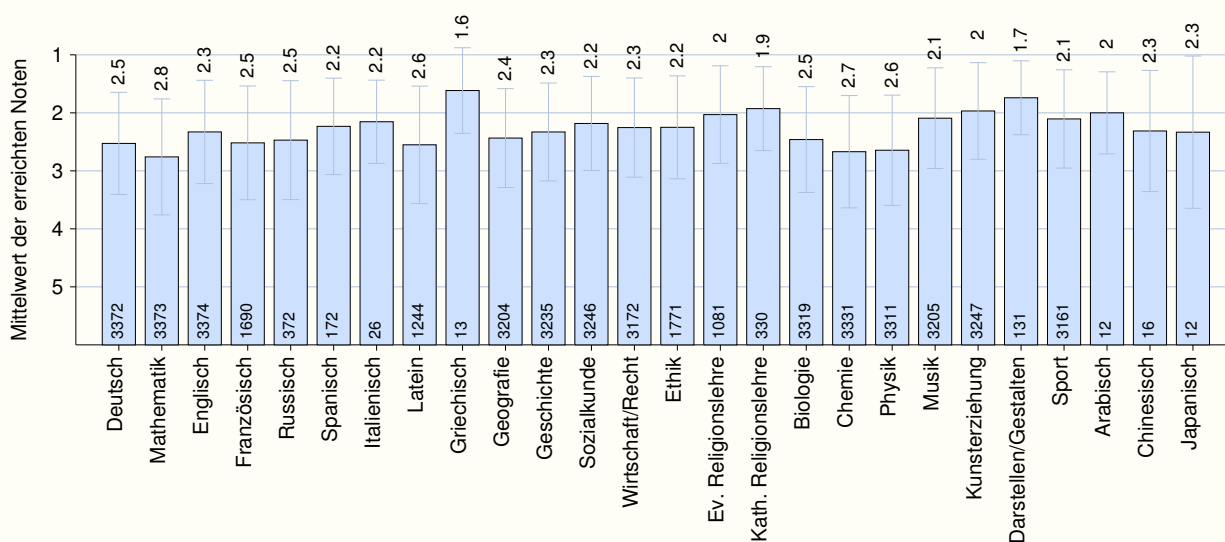
Noten zusätzliche mündliche Leistungsfeststellungen



Zeugnisnoten der Fächer der BLF



Zeugnisnoten alle Fächer



2 Vergleiche zwischen den Jahresfortgangsnoten und den Prüfungsergebnissen

In diesem Teil des Berichts wird pro Fach die **Differenz zwischen den Noten in den Prüfungen und den Jahresfortgangsnoten** (JF-Noten) dargestellt. Dabei werden die schriftlichen und mündlichen Leistungsfeststellungen getrennt von etwaigen zusätzlichen mündlichen Leistungsfeststellungen und – wenn übermittelt – den BLF-Gesamtnoten dargestellt.

Es wurden jeweils die Jahresfortgangsnoten von den Ergebnissen der jeweiligen Prüfungen subtrahiert. Positive Werte bedeuten, dass die Prüfungsergebnisse **schlechter** sind als die Vorleistungen. In der Legende der x-Achse ist die mittlere Differenz der Noten angegeben. Daran können Sie auf einem Blick erkennen, ob die Prüfungsergebnisse insgesamt besser oder schlechter als die Vorleistungen ausgefallen sind.

In der rechten Hälfte ist jeweils im kleineren Maßstab die Verteilung der Jahresfortgangsnoten und der Prüfungsergebnisse dargestellt. Die Daten beziehen sich nur auf diejenigen Schüler, für die sowohl die Jahresfortgangsnoten als auch die entsprechenden Prüfungsergebnisse vorliegen. Die über den Balken angegebenen Werte sind die Schülerzahlen.

In der Analyse dieser Ergebnisse sollten besonders die Fächer mit deutlichen Abweichungen zwischen Vornote und Prüfungsergebnis betrachtet werden. Mögliche Gründe und Konsequenzen können nur mit dem Wissen an den Schulen vor Ort angemessen diskutiert werden. Generell deuten z.B. negative Abweichungen auf eine vergleichsweise strenge Zensurierung in diesem Fach hin.

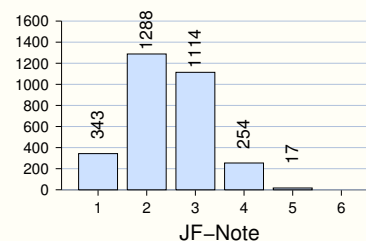
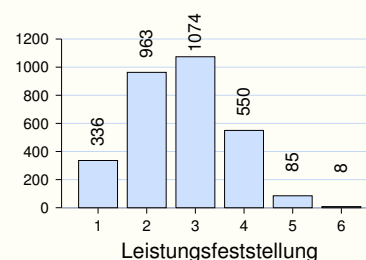
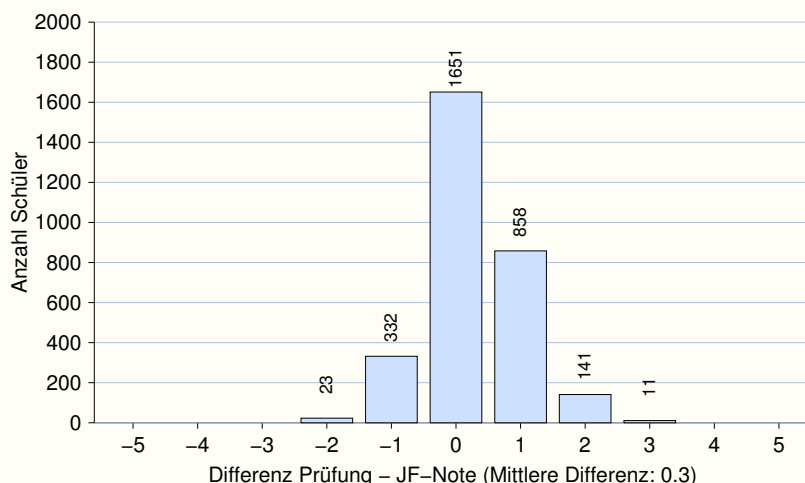
Weiterhin interessant ist der Vergleich der Ergebnisse zwischen den Fächern mit zentralen Prüfungen und den anderen Fächern.

BLF-Bericht 2010

Kompetenztest.de

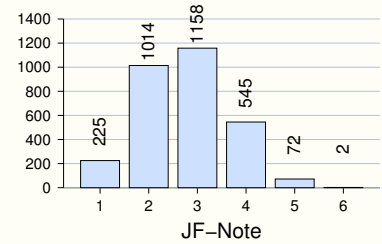
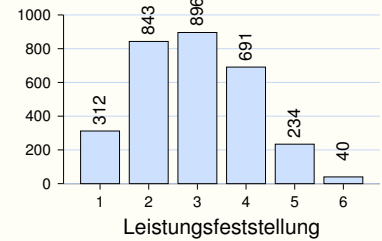
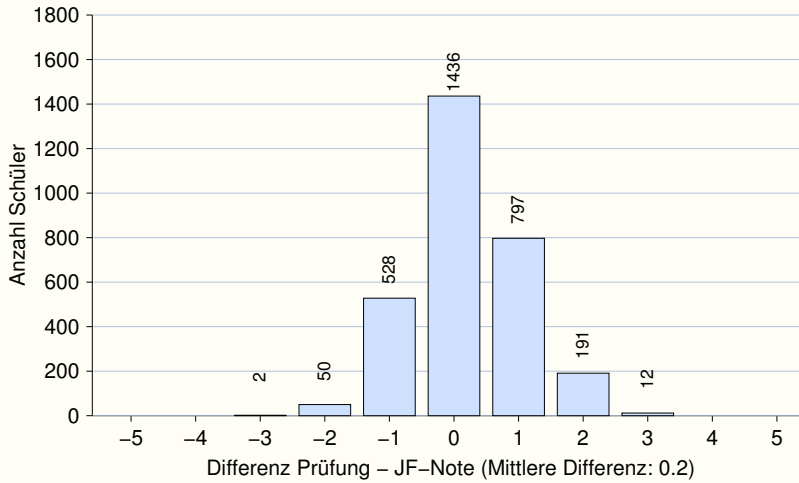
JF-Note vs. Prüfungsergebnisse

Fach Deutsch



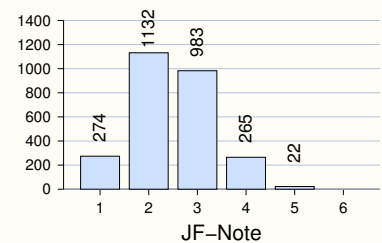
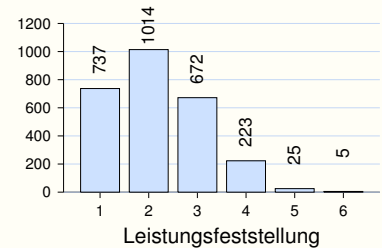
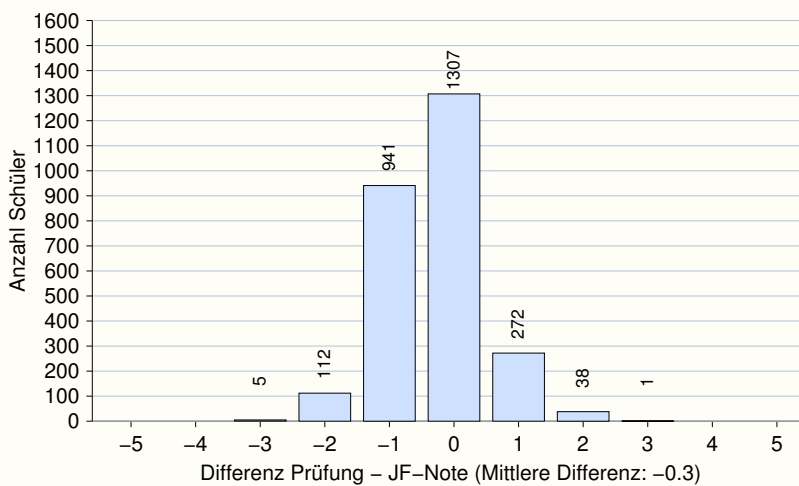
JF-Note vs. Prüfungsergebnisse

Fach Mathematik



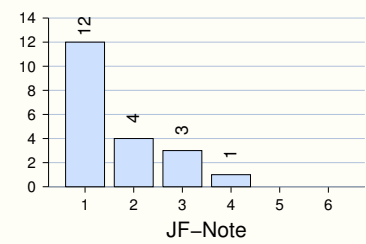
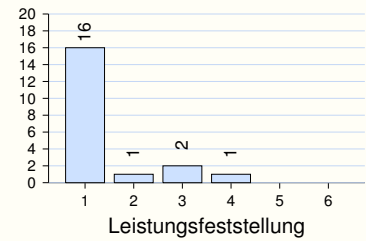
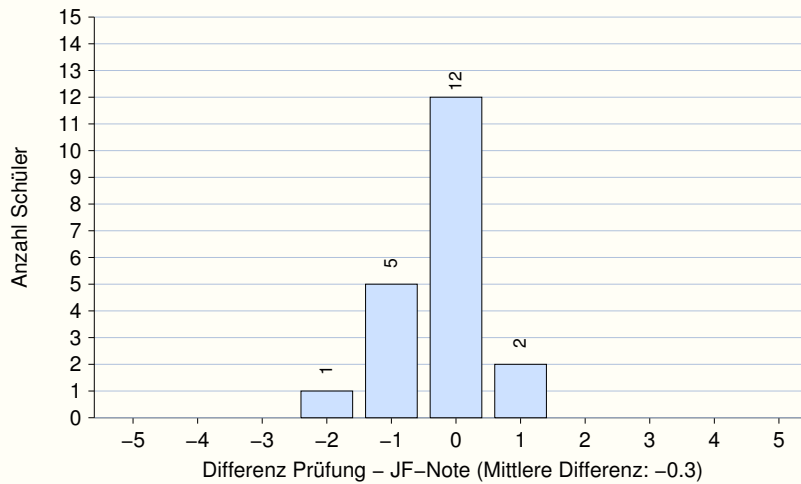
JF-Note vs. Prüfungsergebnisse

Fach Englisch



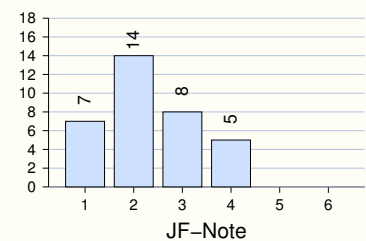
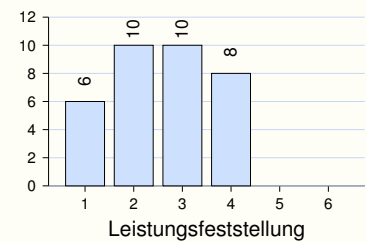
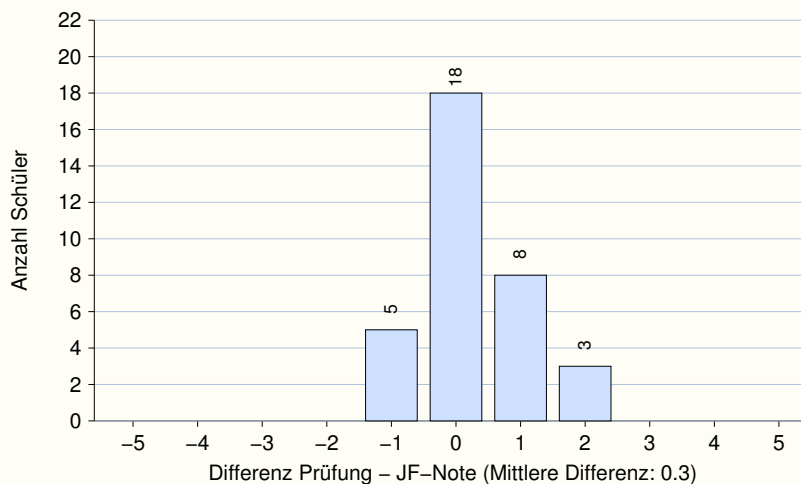
JF-Note vs. Prüfungsergebnisse

Fach Französisch



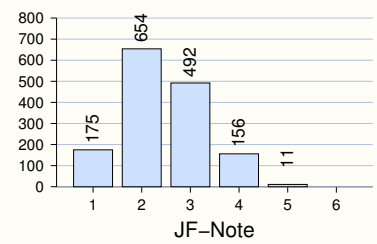
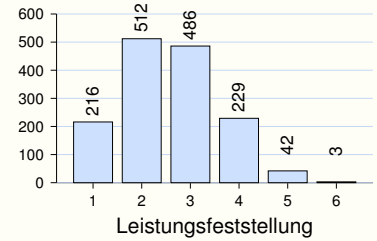
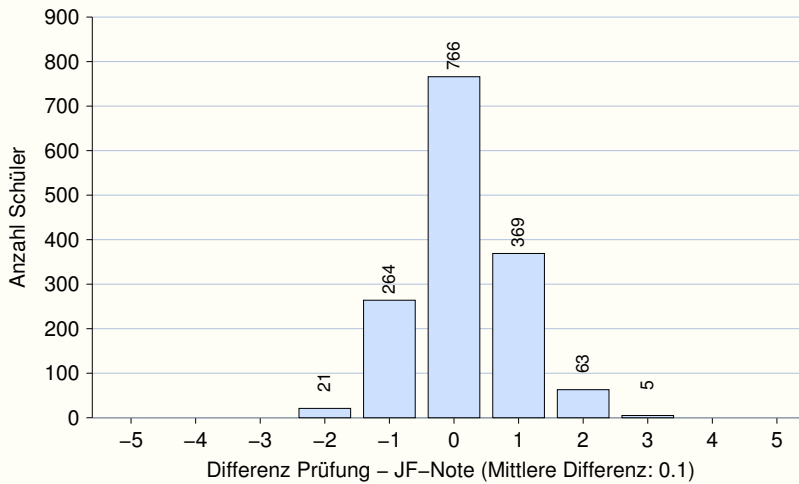
JF-Note vs. Prüfungsergebnisse

Fach Latein



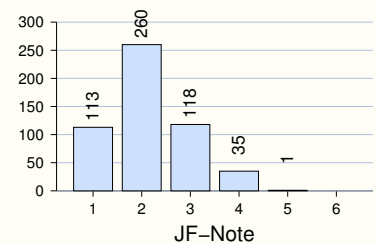
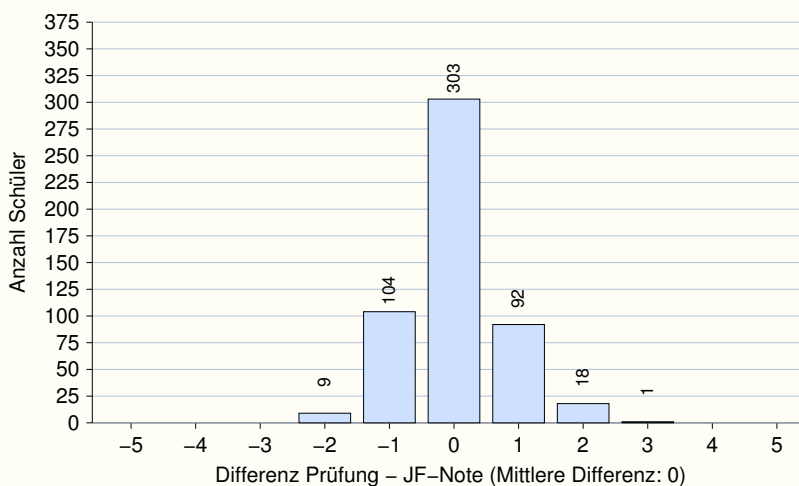
JF-Note vs. Prüfungsergebnisse

Fach Biologie



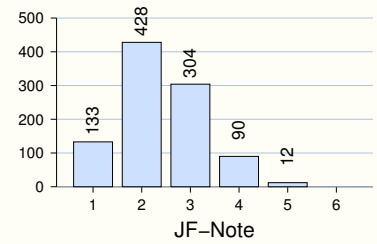
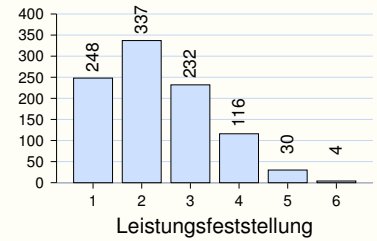
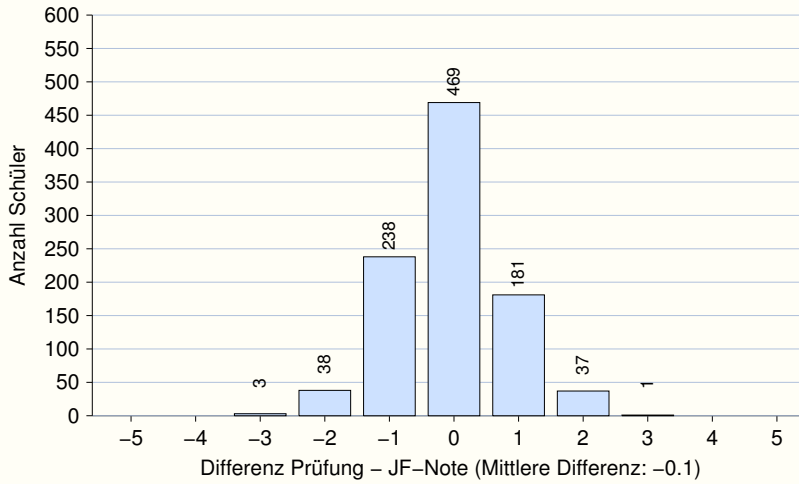
JF-Note vs. Prüfungsergebnisse

Fach Chemie



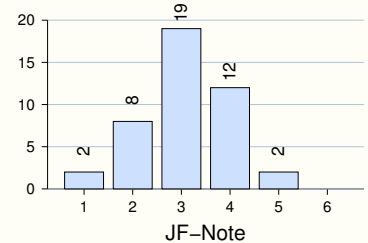
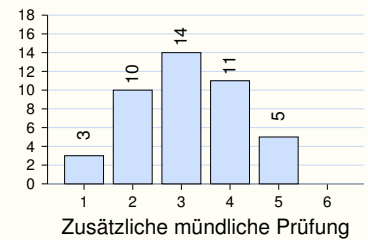
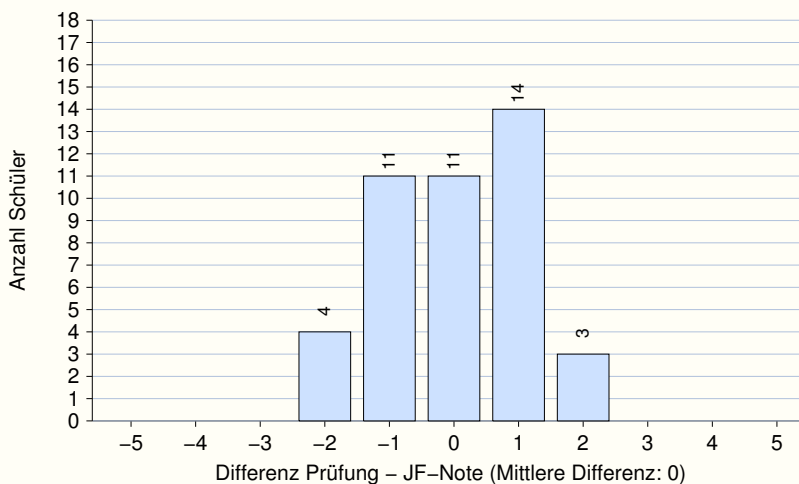
JF-Note vs. Prüfungsergebnisse

Fach Physik



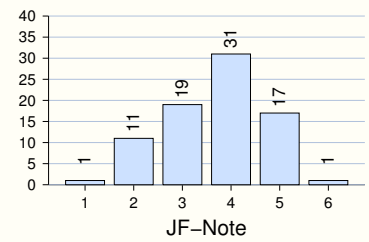
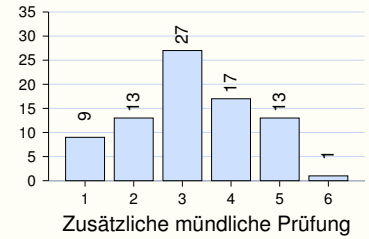
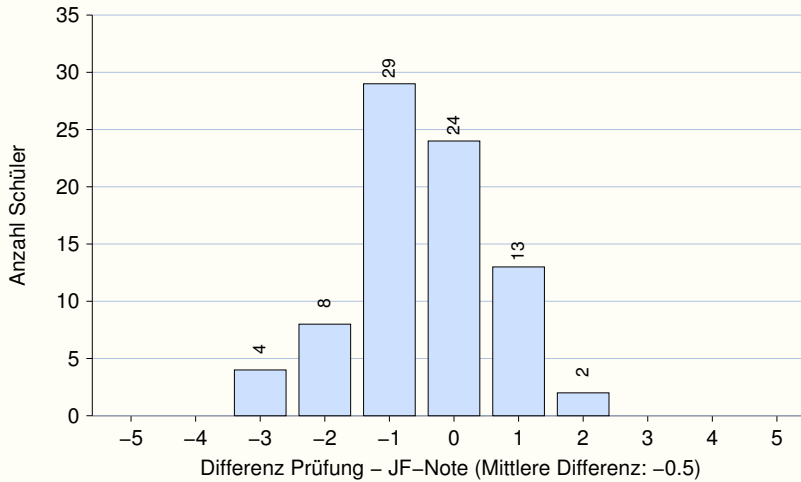
JF-Note vs. zusätzl. mündliche Prüfungsergebnisse

Fach Deutsch



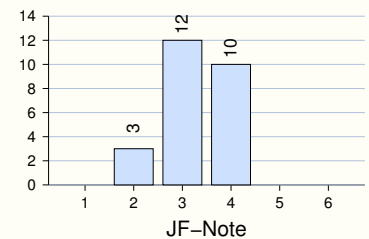
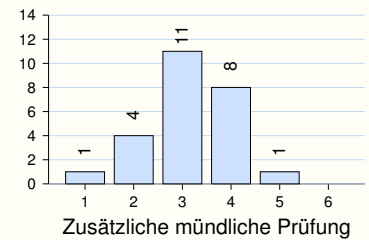
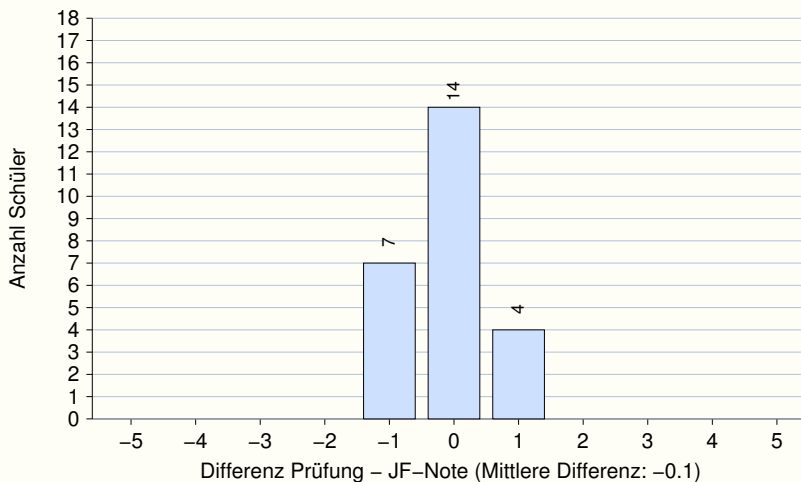
JF-Note vs. zusätzl. mündliche Prüfungsergebnisse

Fach Mathematik



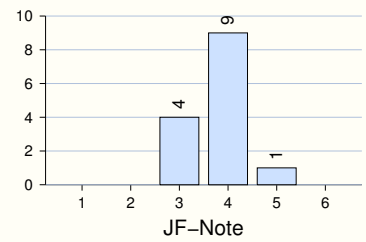
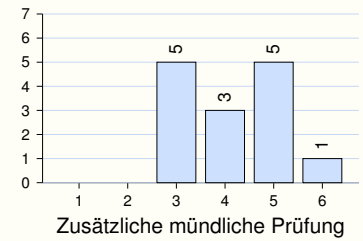
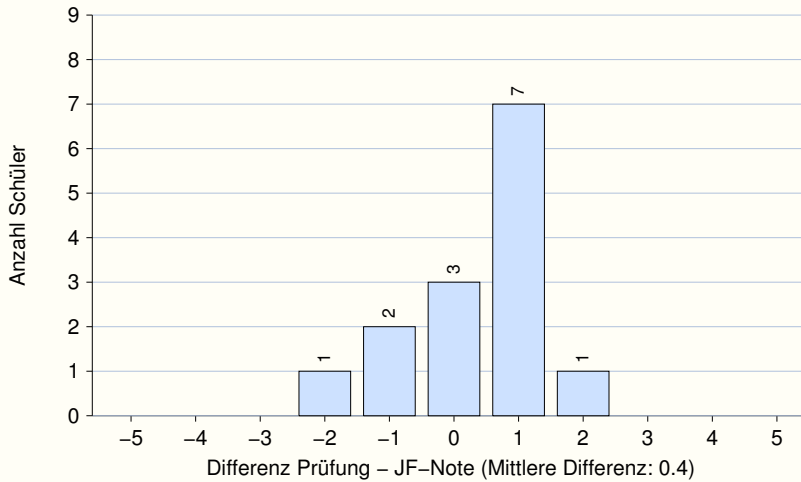
JF-Note vs. zusätzl. mündliche Prüfungsergebnisse

Fach Englisch



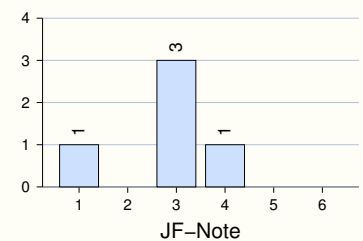
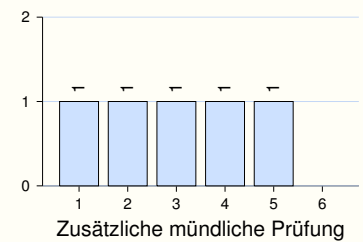
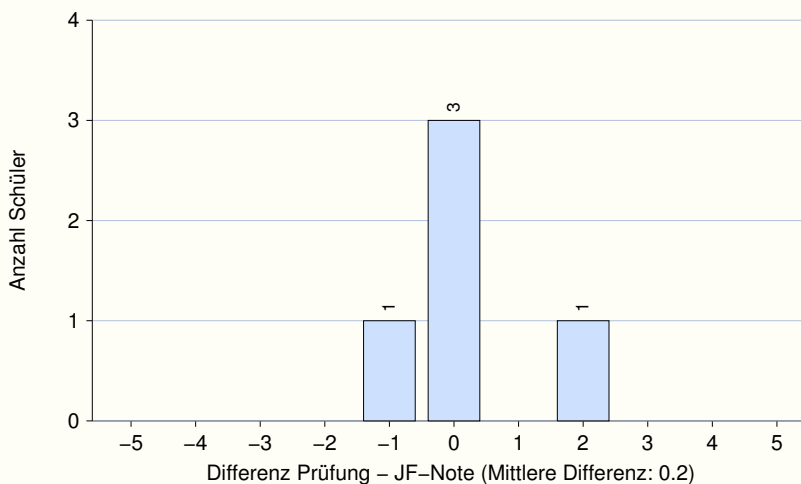
JF-Note vs. zusätzl. mündliche Prüfungsergebnisse

Fach Biologie



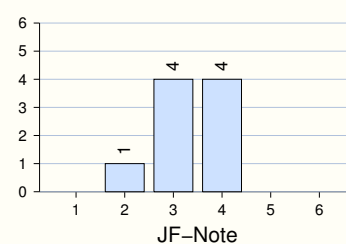
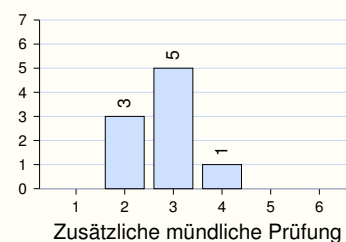
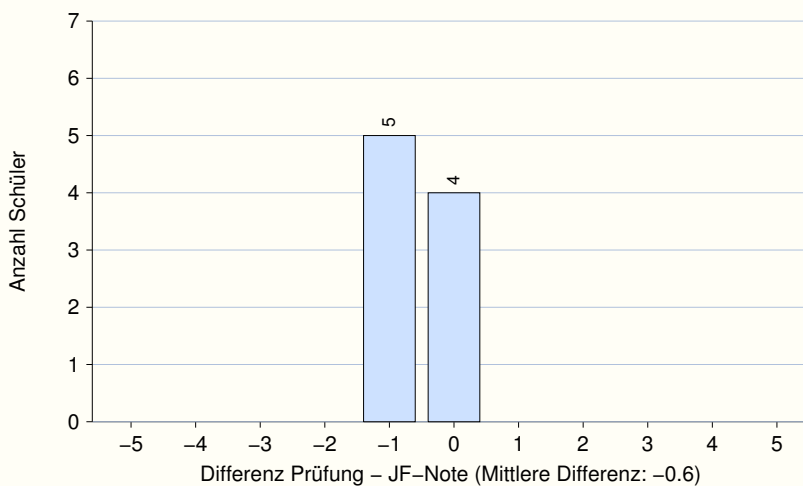
JF-Note vs. zusätzl. mündliche Prüfungsergebnisse

Fach Chemie



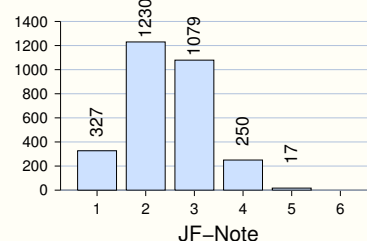
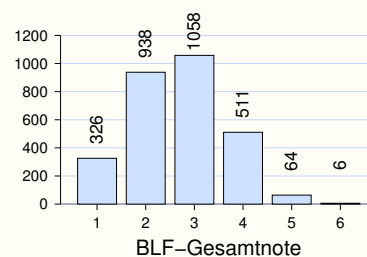
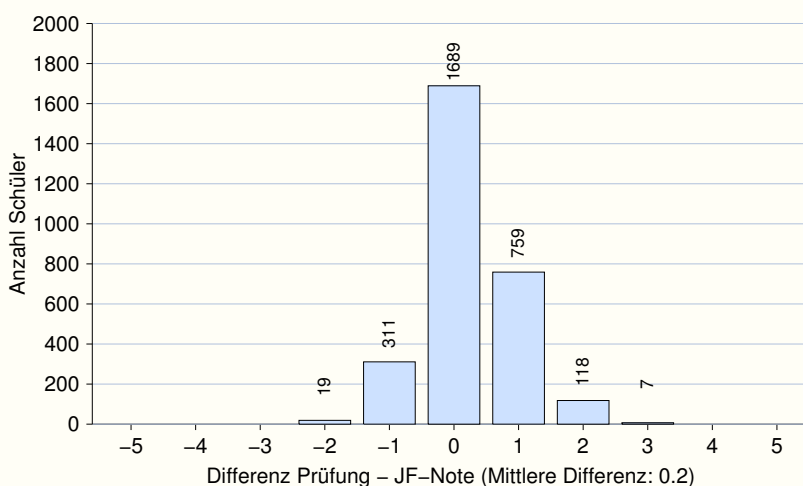
JF-Note vs. zusätzl. mündliche Prüfungsergebnisse

Fach Physik



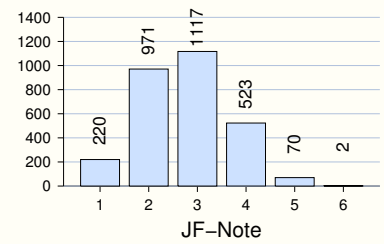
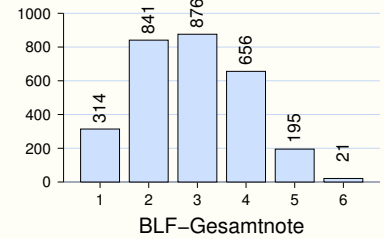
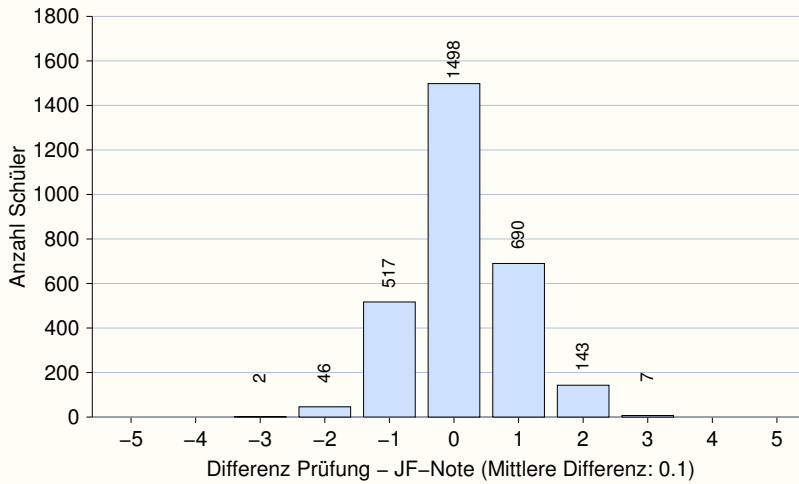
JF-Note vs. BLF-Gesamtnote

Fach Deutsch



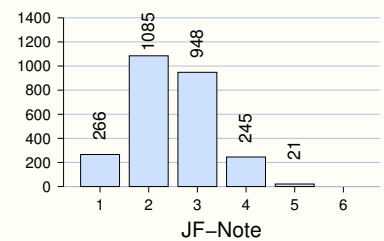
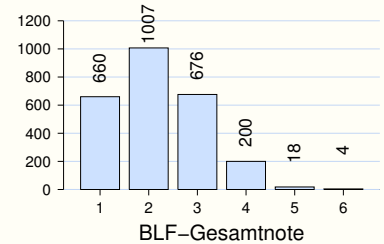
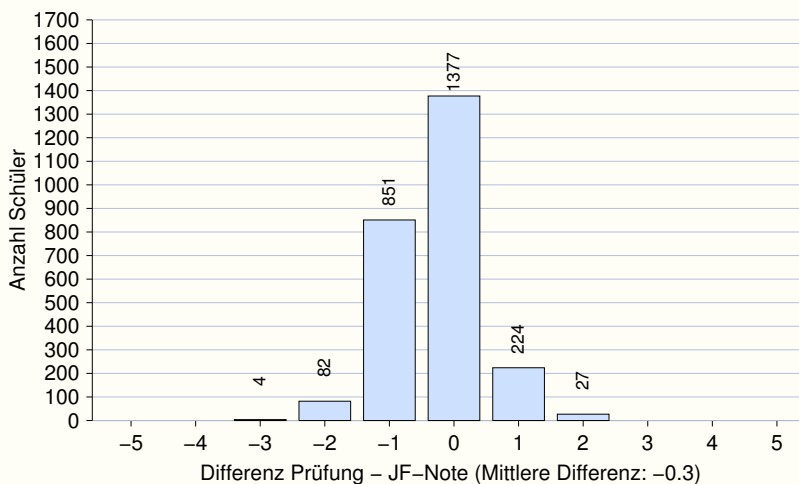
JF-Note vs. BLF-Gesamtnote

Fach Mathematik



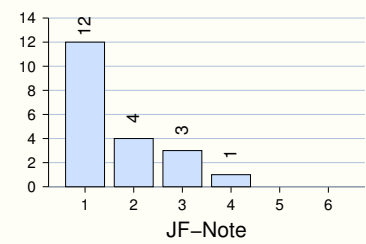
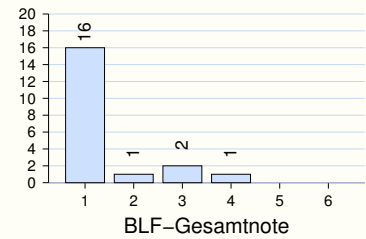
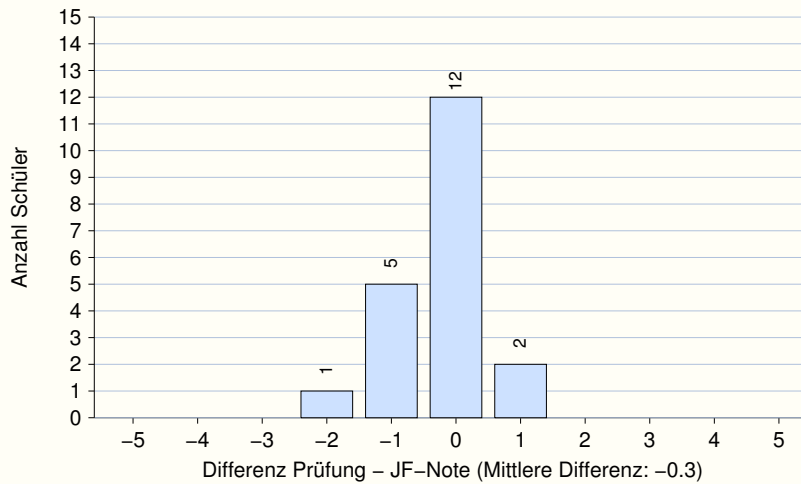
JF-Note vs. BLF-Gesamtnote

Fach Englisch



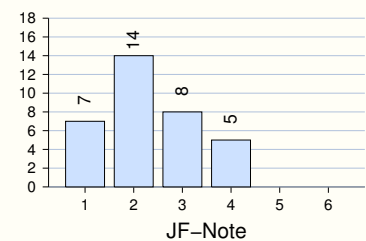
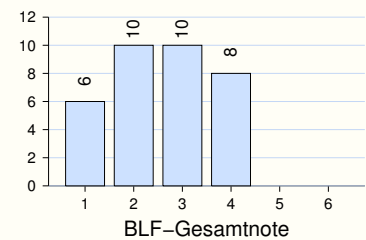
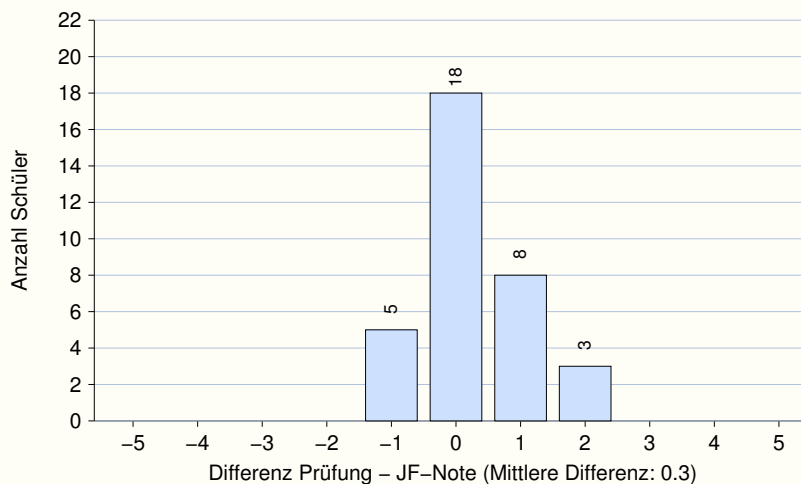
JF-Note vs. BLF-Gesamtnote

Fach Französisch



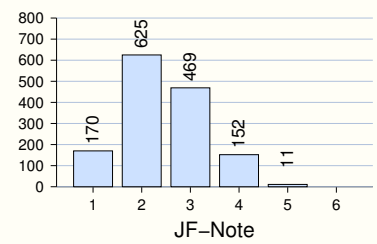
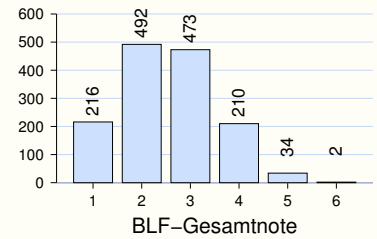
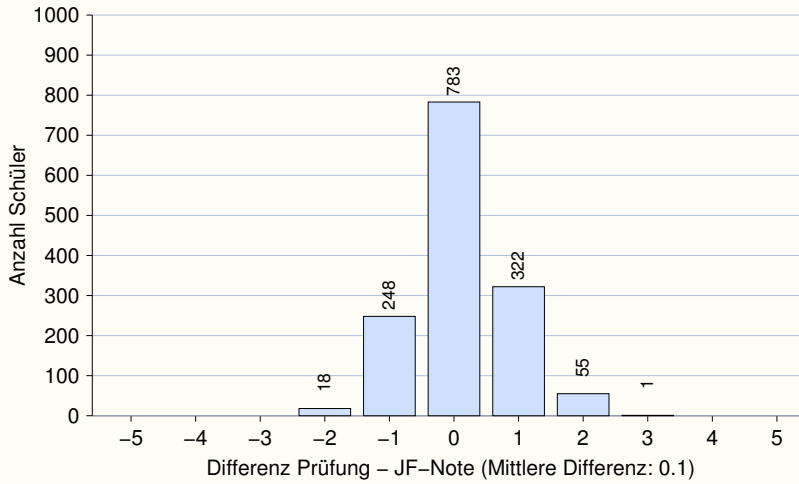
JF-Note vs. BLF-Gesamtnote

Fach Latein



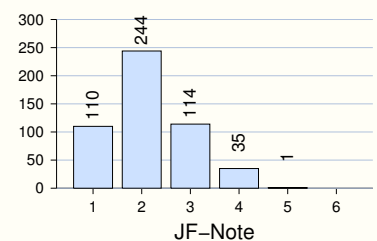
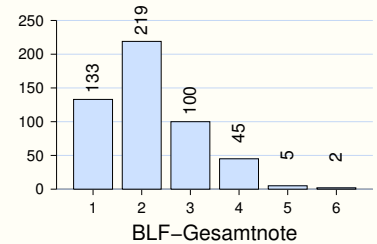
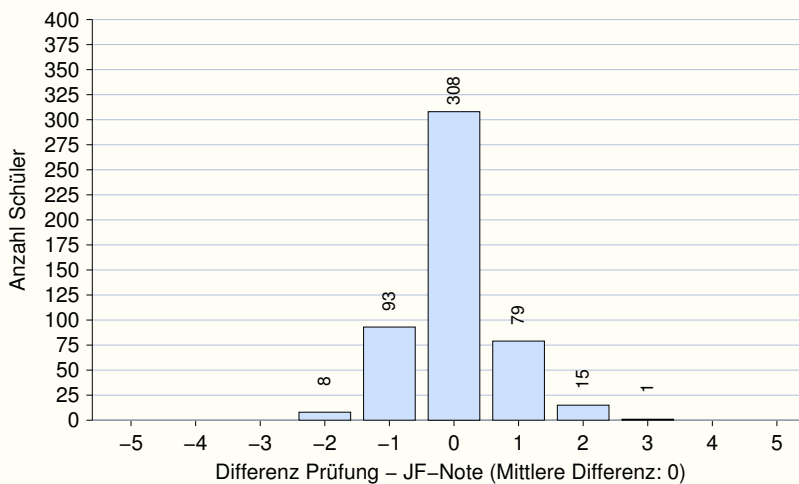
JF-Note vs. BLF-Gesamtnote

Fach Biologie



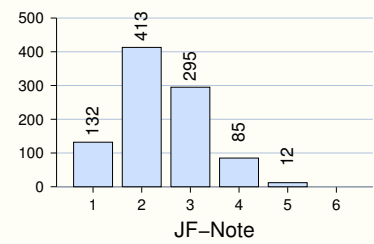
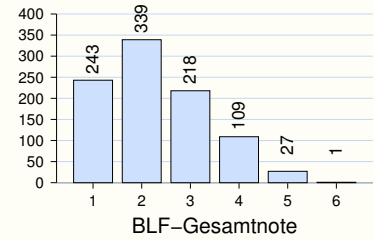
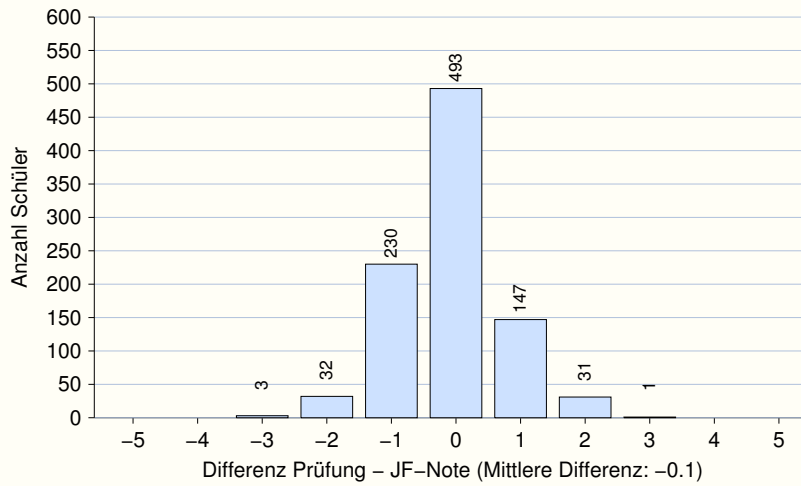
JF-Note vs. BLF-Gesamtnote

Fach Chemie



JF-Note vs. BLF-Gesamtnote

Fach Physik



2 Vergleiche zwischen den Jahresfortgangsnoten und den Prüfungsergebnissen

Impressum:

Dieser Bericht wurde vom Projekt *kompetenztest.de* der Friedrich-Schiller-Universität Jena im Auftrag des Thüringer Ministeriums für Bildung, Wissenschaft und Kultur (TMBWK) erstellt.

Dr. Christof Nachtigall
Dipl.-Psych. Marc A. Müller
Dipl.-Psych. Isabell Storbeck

Bei Fragen wenden Sie sich bitte an: kontakt@kompetenztest.de

Erstellungsdatum: 21. Juli 2010
Landesbericht