



Seit 1558

Friedrich-Schiller-Universität Jena

Kompetenztest.de

Lehrstuhl für Methodenlehre und
Evaluationsforschung (Prof. Rolf Steyer)

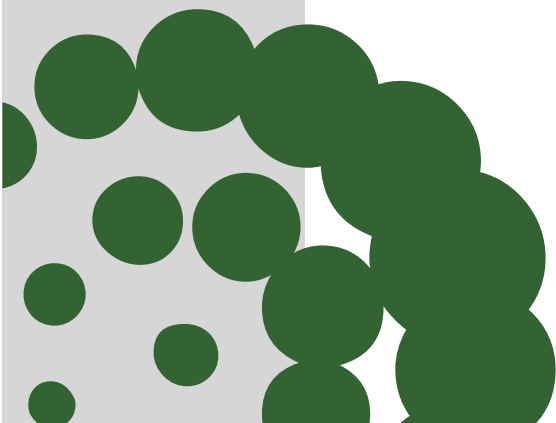
Projektleiter: Dr. Christof Nachtigall

BLF-Ergebnisse

– Landesbericht –

Schuljahr 2016/2017

Kompetenztest.de 



0 Einleitung

Der folgende Bericht gibt die Ergebnisse der Besonderen Leistungsfeststellung des Landes Thüringen wieder.

Abschnitt 1 zeigt eine **Übersicht fachspezifischer Ergebnisse**. In den Grafiken werden die durchschnittlichen Jahresfortgangsnoten, die Noten der Leistungsfeststellungen und gegebenenfalls der zusätzlichen mündlichen Leistungsfeststellungen sowie die Zeugnisnoten des Landes Thüringen dargestellt.

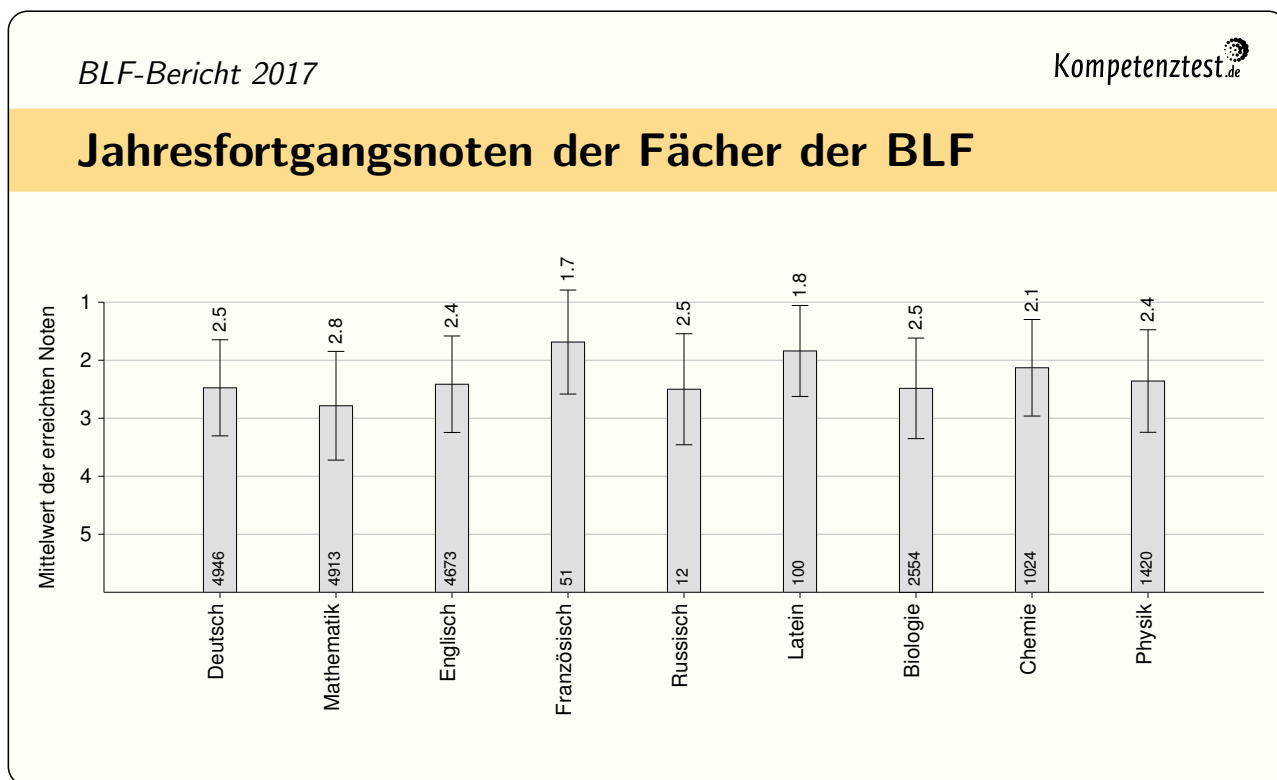
In **Abschnitt 2** werden die **Jahresfortgangsnoten der Klasse 10 und die Ergebnisse der Leistungsfeststellungen für jedes Fach miteinander verglichen**. Dieser Teil des Berichts gibt Auskunft darüber, inwieweit die Vornoten die späteren Prüfungsergebnisse widerspiegeln bzw. ob es systematische Unterschiede gibt.

Konkret wird pro Fach die **Differenz zwischen der Prüfung bzw. der BLF-Gesamtnote und der Jahresfortgangsnote** grafisch wiedergegeben. Positive Werte bedeuten, dass die Prüfungsergebnisse schlechter waren als die Vorleistungen.

Grundsätzlich finden in diesem Bericht die Daten aller Schüler Berücksichtigung, die an der Besonderen Leistungsfeststellung teilgenommen haben und deren Ergebnisse an die Universität Jena übermittelt wurden. Zur Wahrung der Anonymität sind Ergebnisse von weniger als fünf Schülern in einem Fach nicht dargestellt.

1 Übersicht fachspezifischer Ergebnisse

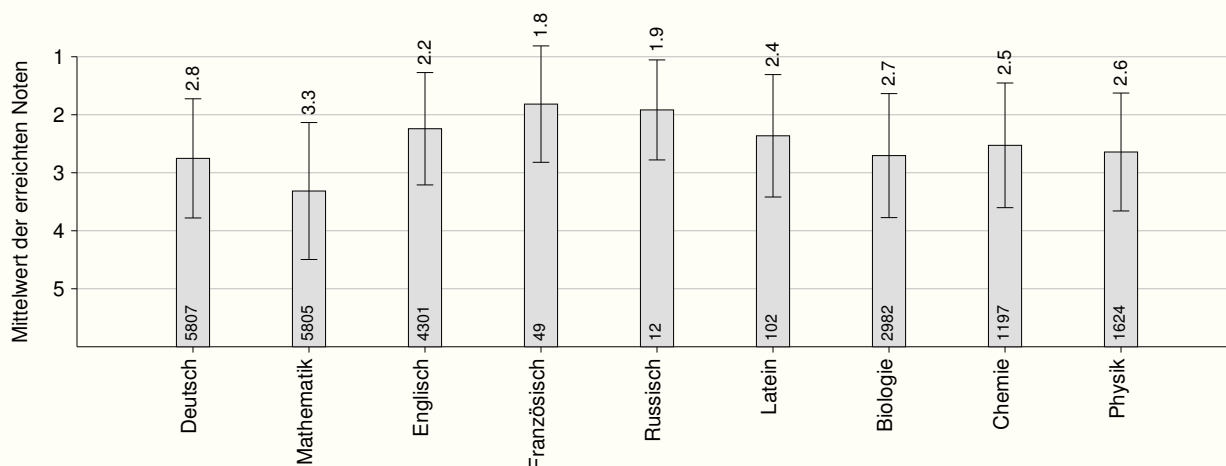
Die folgenden Grafiken geben über die Ergebnisse der Besonderen Leistungsfeststellung Auskunft. Dargestellt werden zunächst die durchschnittlichen Jahresfortgangsnoten, anschließend die Ergebnisse der Leistungsfeststellungen sowie gegebenenfalls der zusätzlichen mündlichen Prüfungen und die Zeugnisnoten in den Fächern der BLF.



BLF-Bericht 2017

Kompetenztest.de

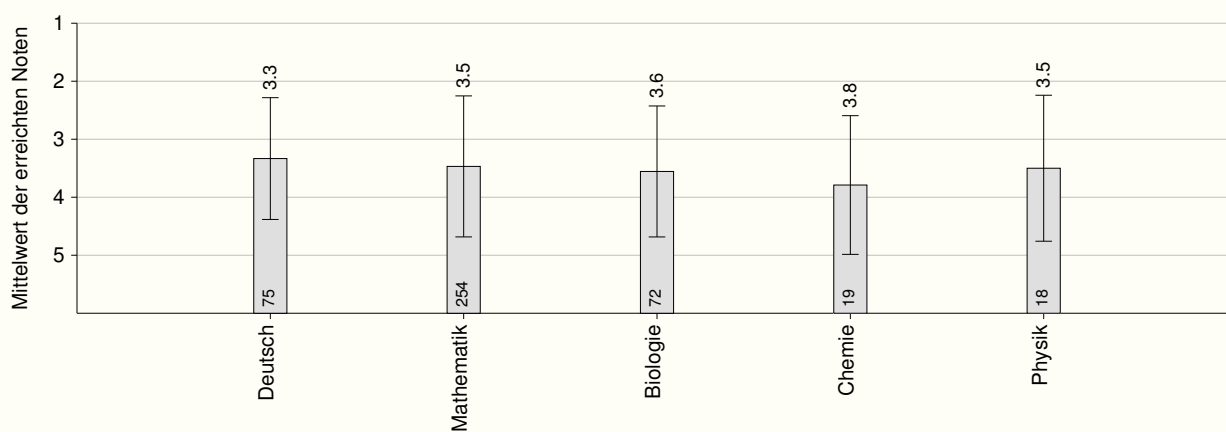
Noten der Leistungsfeststellungen



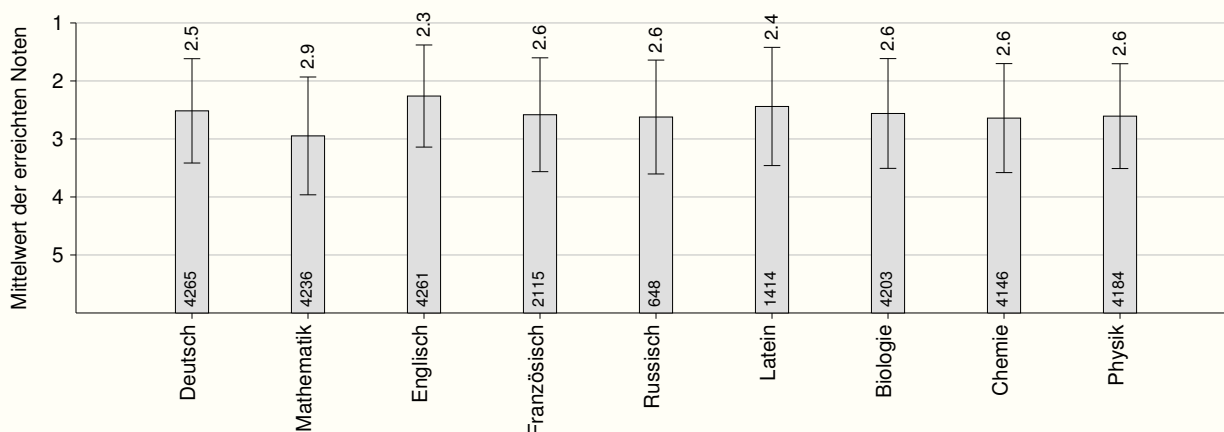
BLF-Bericht 2017

Kompetenztest.de

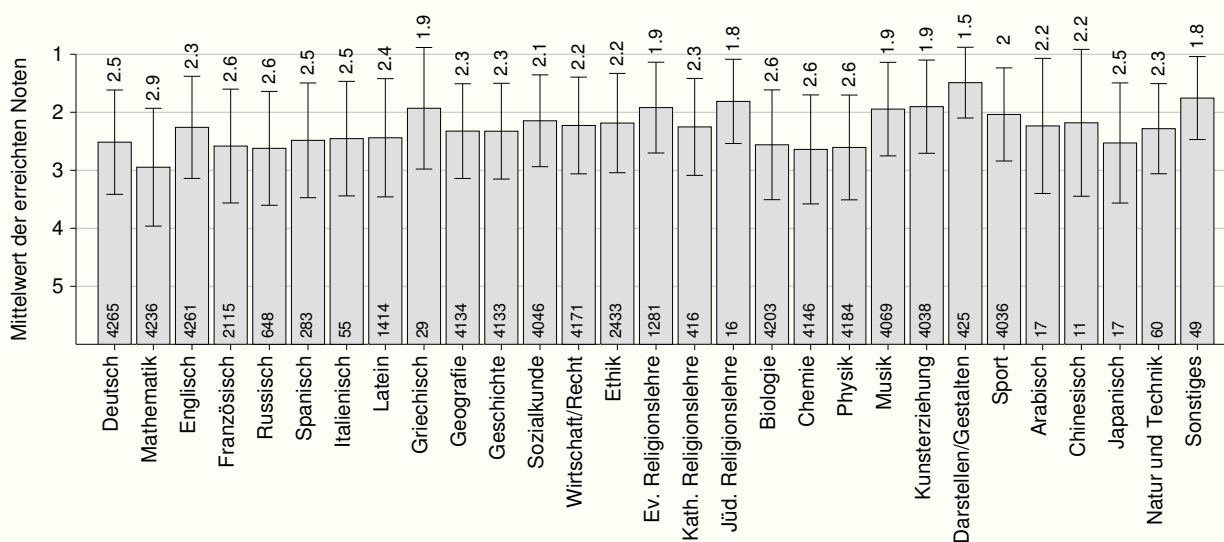
Noten zusätzliche mündliche Leistungsfeststellungen



Zeugnisnoten der Fächer der BLF



Zeugnisnoten alle Fächer



2 Vergleiche zwischen den Jahresfortgangsnoten und den Prüfungsergebnissen

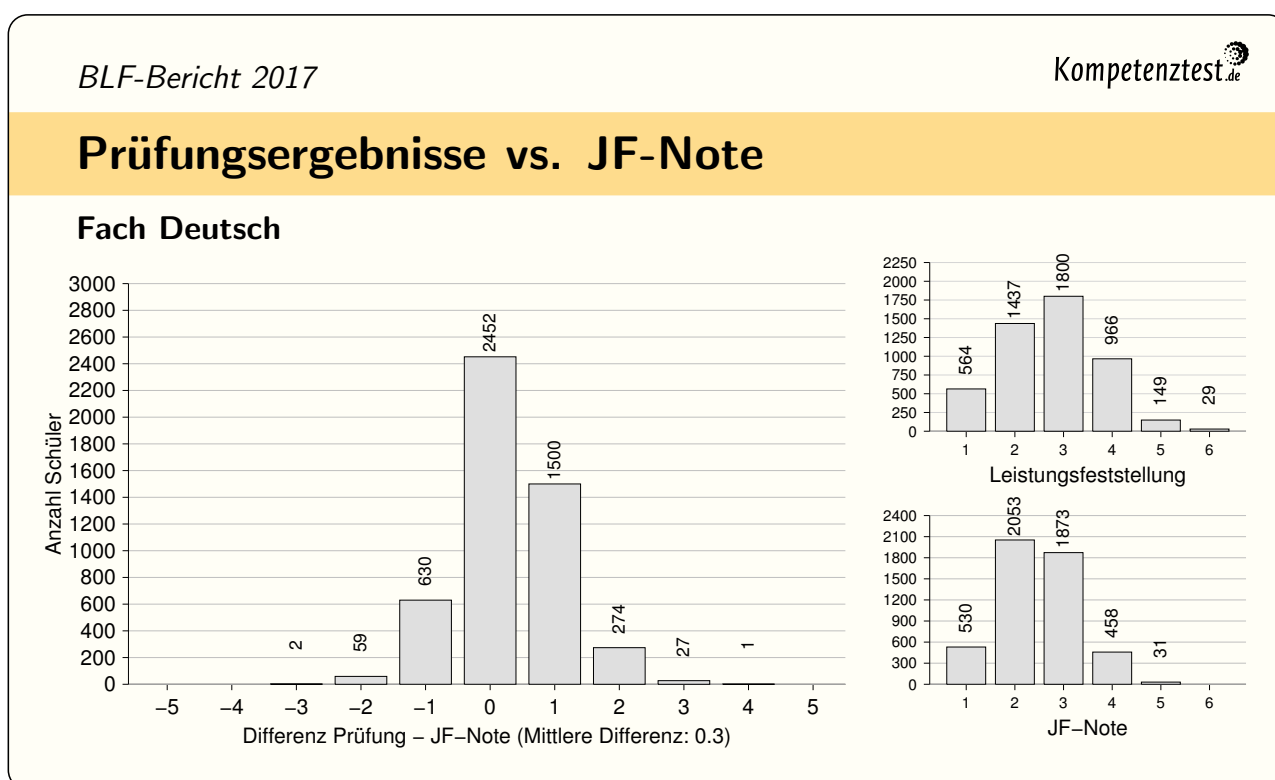
In diesem Teil des Berichts wird pro Fach die **Differenz zwischen den Noten in den Prüfungen und den Jahresfortgangsnoten** (JF-Noten) dargestellt. Dabei werden die (schriftlichen und mündlichen) Leistungsfeststellungen getrennt von etwaigen zusätzlichen mündlichen Leistungsfeststellungen und – wenn übermittelt – den BLF-Gesamtnoten dargestellt.

Es wurden jeweils die Jahresfortgangsnoten von den Ergebnissen der jeweiligen Prüfungen subtrahiert. Positive Werte bedeuten, dass die Prüfungsergebnisse **schlechter** sind als die Vorleistungen. In der Legende der x-Achse ist die mittlere Differenz der Noten angegeben. Daran können Sie auf einem Blick erkennen, ob die Prüfungsergebnisse insgesamt besser oder schlechter als die Vorleistungen ausgefallen sind.

In der rechten Hälfte ist jeweils im kleineren Maßstab die Verteilung der Jahresfortgangsnoten und der Prüfungsergebnisse dargestellt. Die Daten beziehen sich nur auf diejenigen Schüler, für die sowohl die Jahresfortgangsnoten als auch die entsprechenden Prüfungsergebnisse vorliegen. Die über den Balken angegebenen Werte sind die Schülerzahlen.

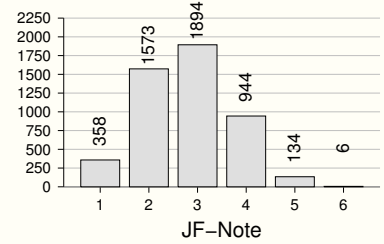
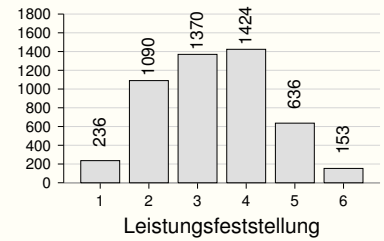
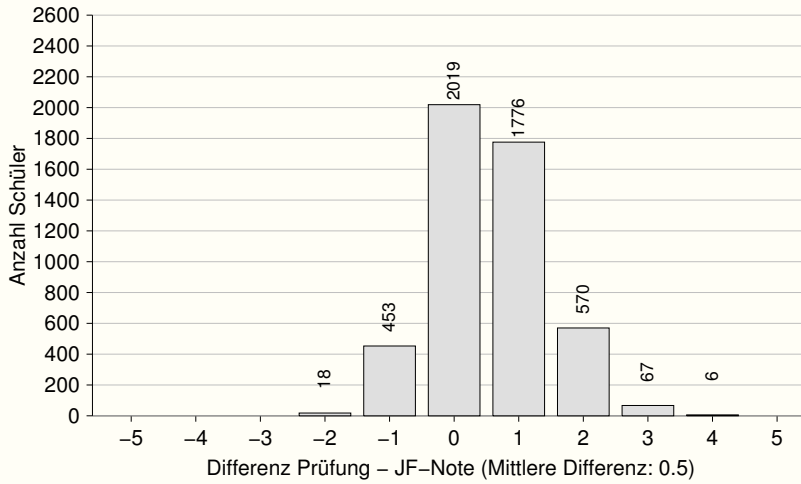
In der Analyse dieser Ergebnisse sollten besonders die Fächer mit deutlichen Abweichungen zwischen Vornote und Prüfungsergebnis betrachtet werden. Mögliche Gründe und Konsequenzen können nur mit dem Wissen an den Schulen vor Ort angemessen diskutiert werden. Generell deuten z.B. negative Abweichungen auf eine vergleichsweise strenge Zensurierung in diesem Fach hin.

Weiterhin interessant ist der Vergleich der Ergebnisse zwischen den Fächern mit zentralen Prüfungen und den anderen Fächern.



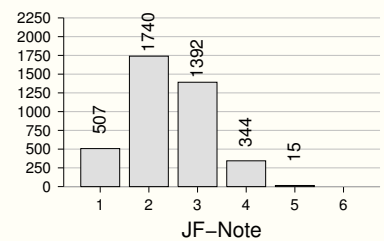
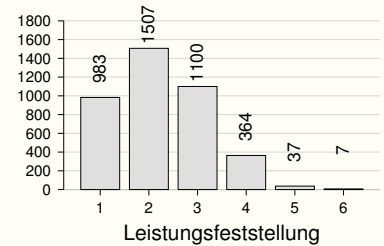
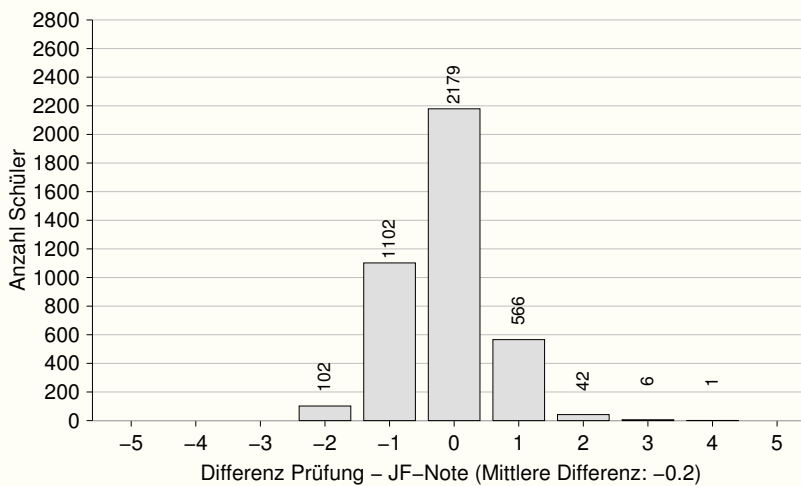
Prüfungsergebnisse vs. JF-Note

Fach Mathematik



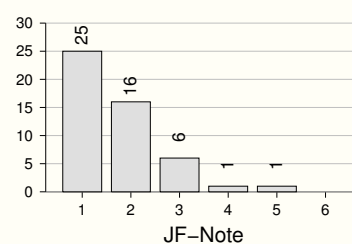
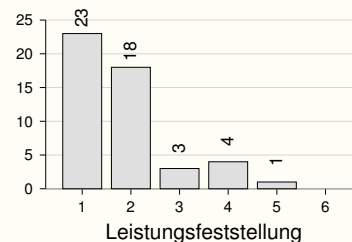
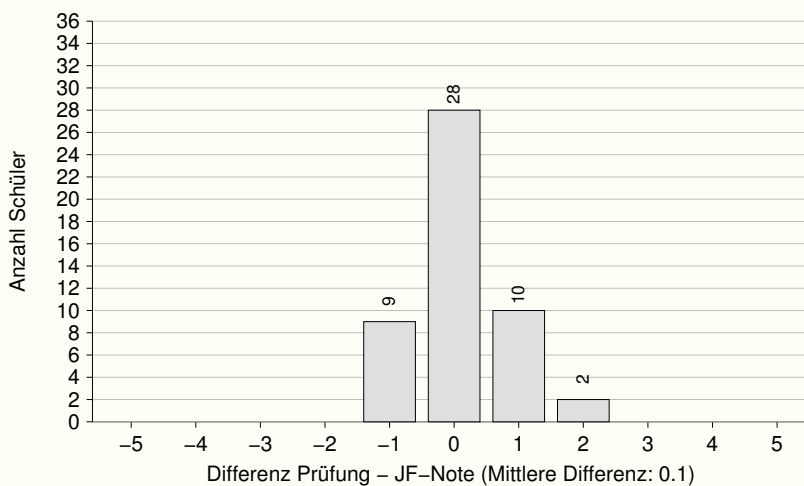
Prüfungsergebnisse vs. JF-Note

Fach Englisch



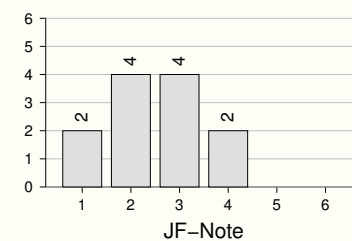
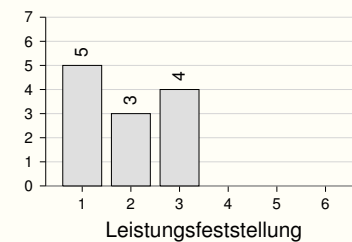
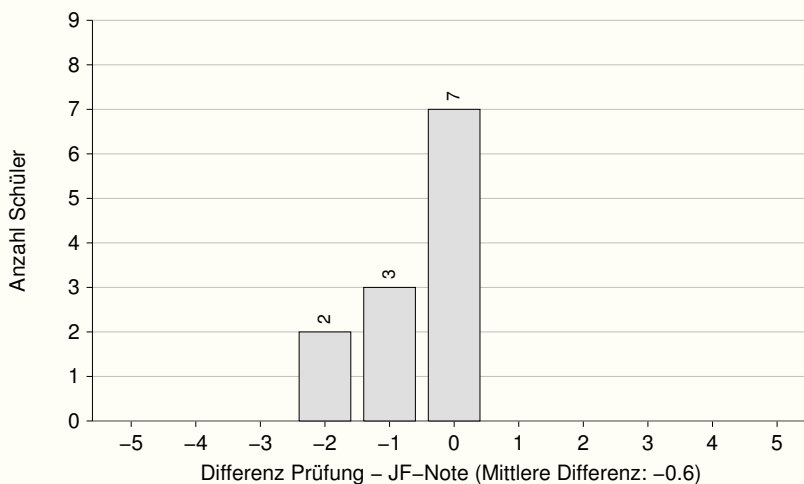
Prüfungsergebnisse vs. JF-Note

Fach Französisch



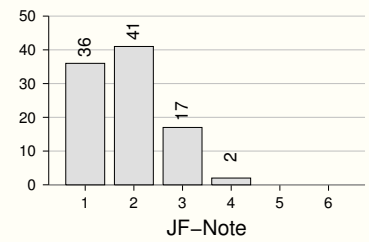
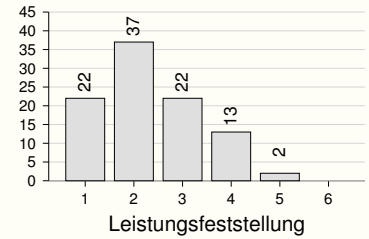
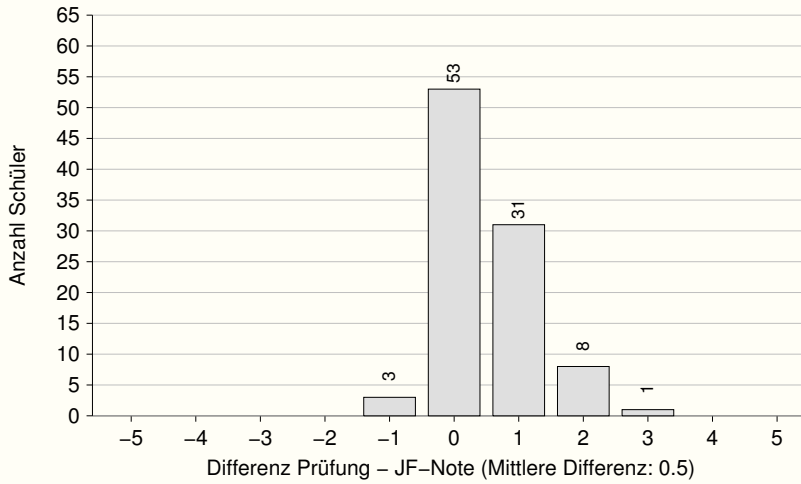
Prüfungsergebnisse vs. JF-Note

Fach Russisch



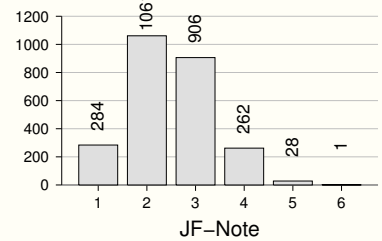
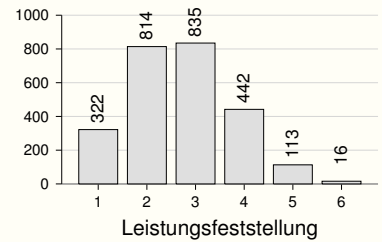
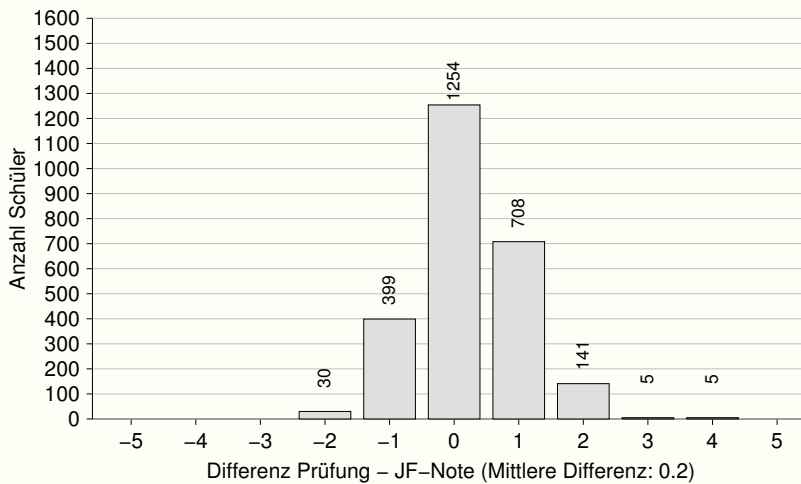
Prüfungsergebnisse vs. JF-Note

Fach Latein



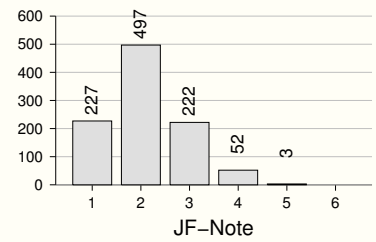
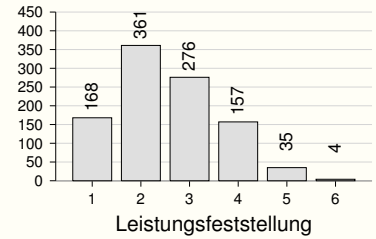
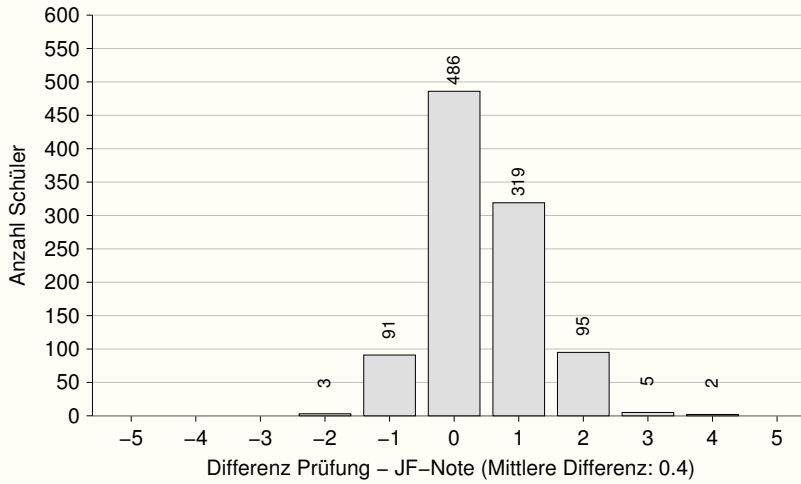
Prüfungsergebnisse vs. JF-Note

Fach Biologie



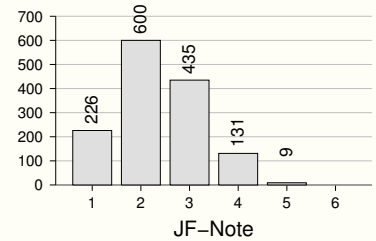
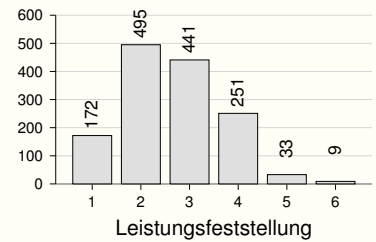
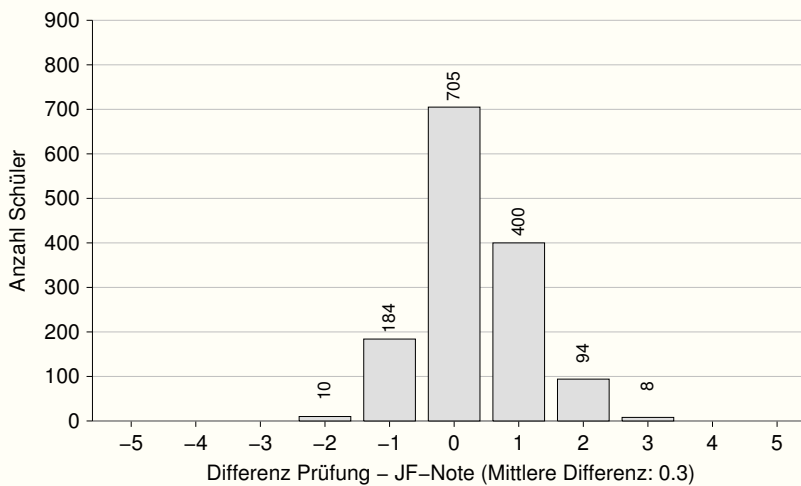
Prüfungsergebnisse vs. JF-Note

Fach Chemie



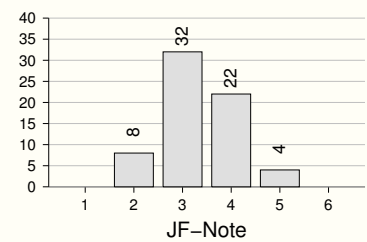
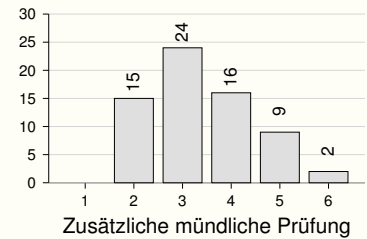
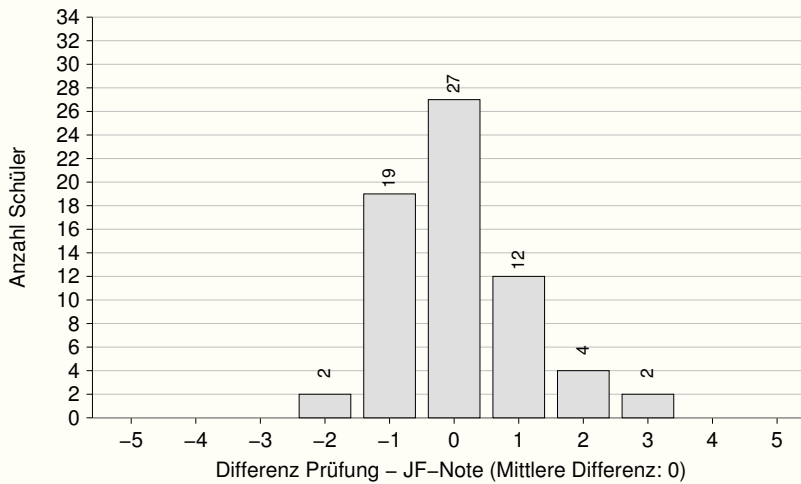
Prüfungsergebnisse vs. JF-Note

Fach Physik



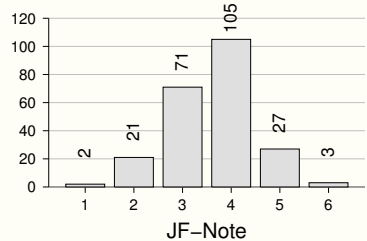
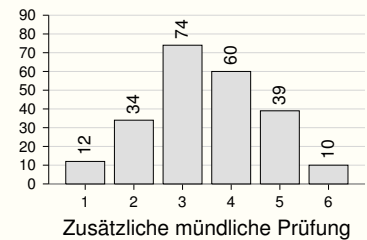
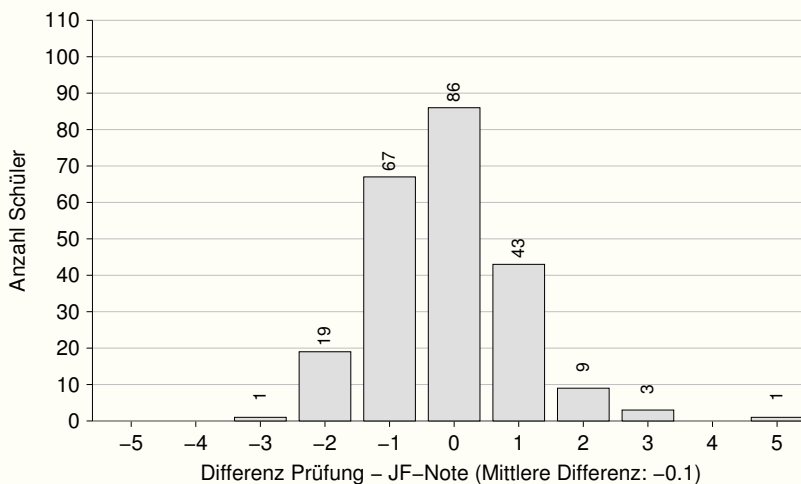
Zusätzl. mündliche Prüfungsergebnisse vs. JF-Note

Fach Deutsch



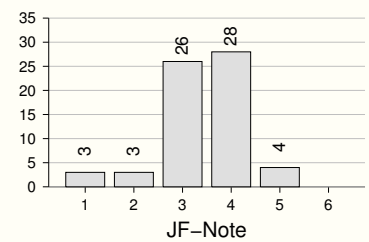
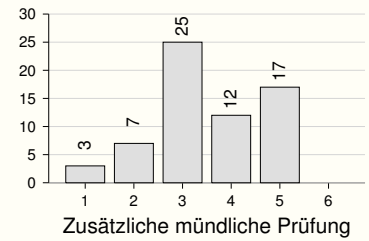
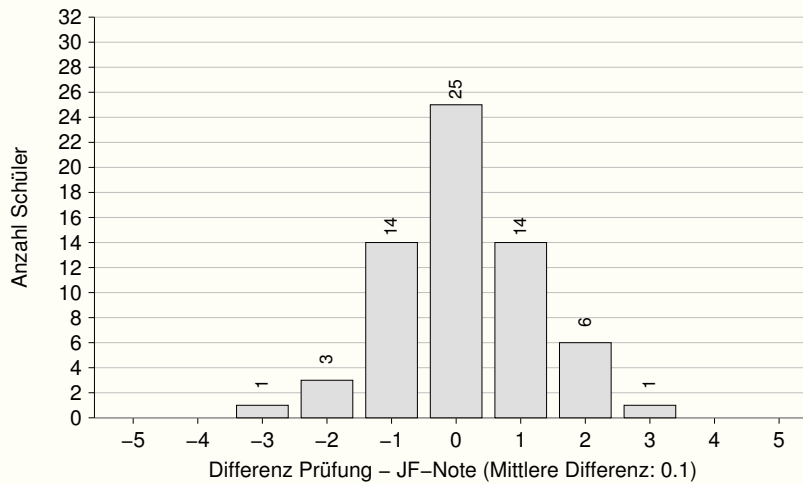
Zusätzl. mündliche Prüfungsergebnisse vs. JF-Note

Fach Mathematik



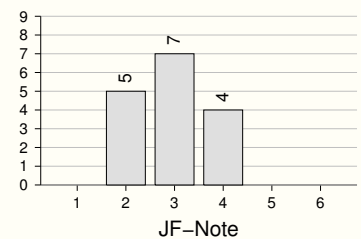
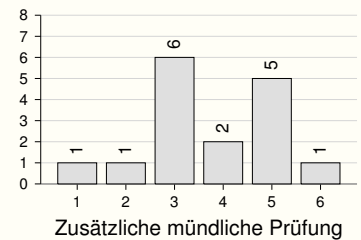
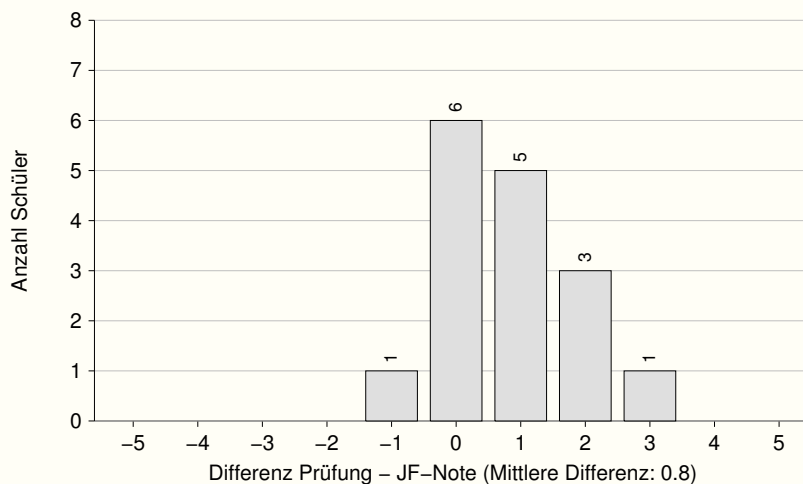
Zusätzl. mündliche Prüfungsergebnisse vs. JF-Note

Fach Biologie



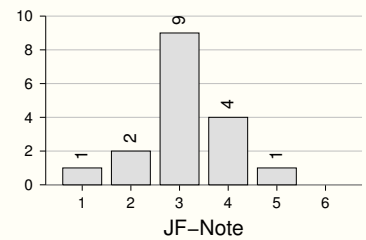
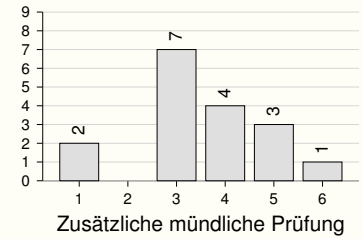
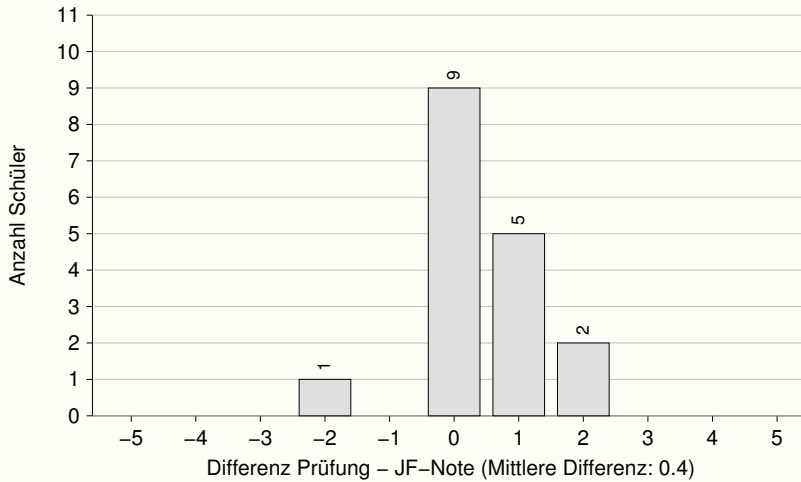
Zusätzl. mündliche Prüfungsergebnisse vs. JF-Note

Fach Chemie



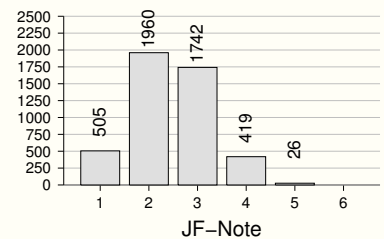
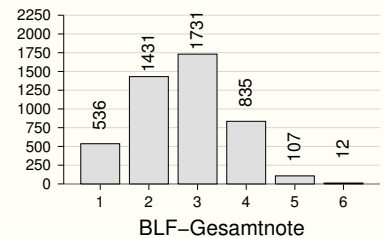
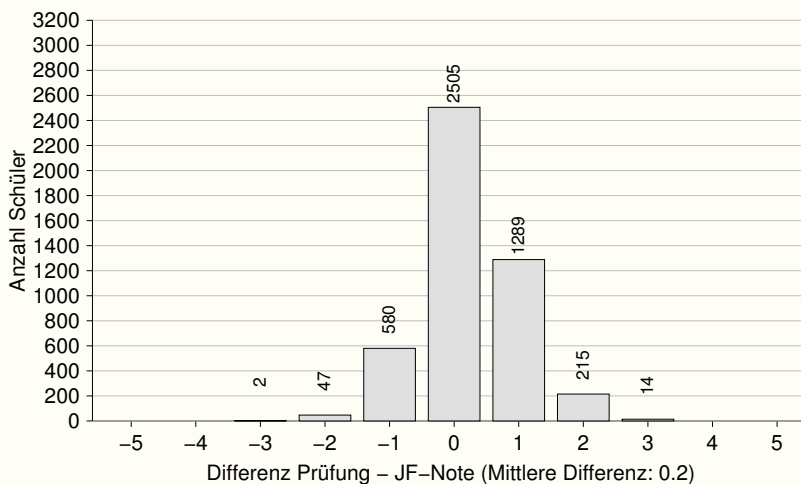
Zusätzl. mündliche Prüfungsergebnisse vs. JF-Note

Fach Physik



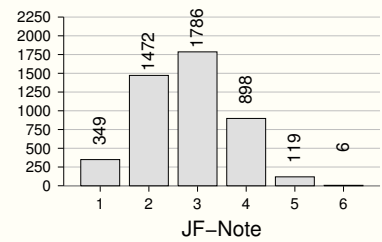
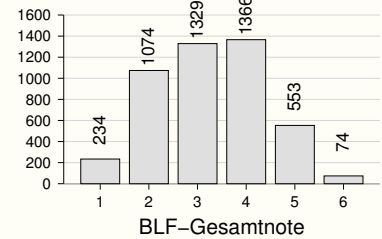
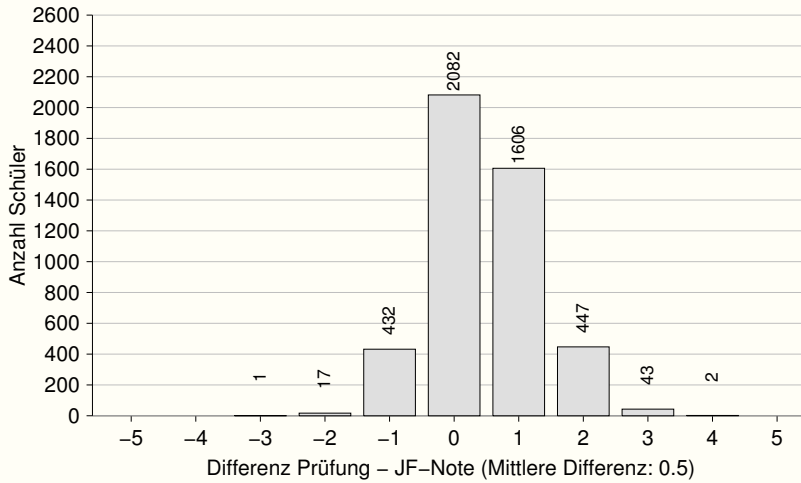
BLF-Gesamtnote vs. JF-Note

Fach Deutsch



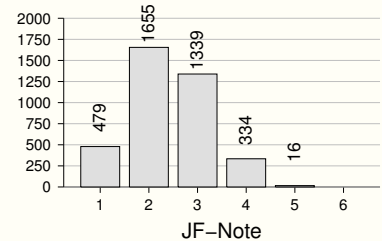
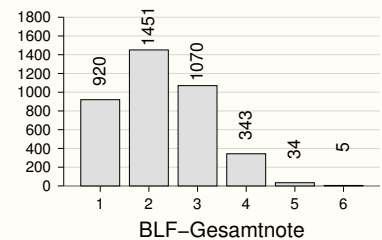
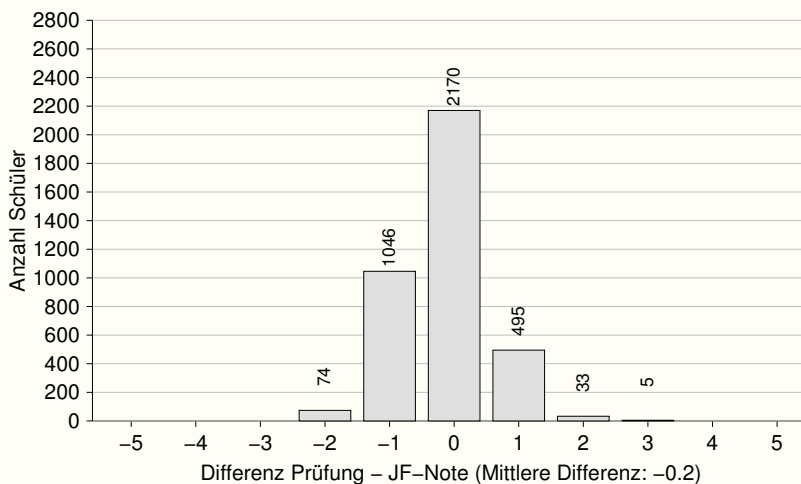
BLF-Gesamtnote vs. JF-Note

Fach Mathematik



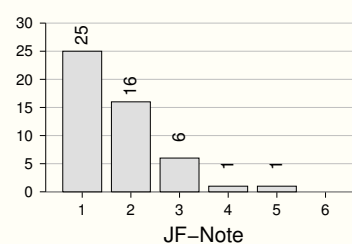
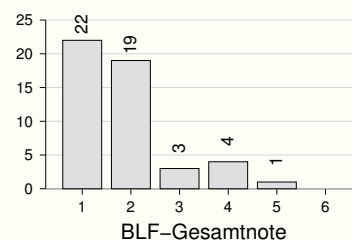
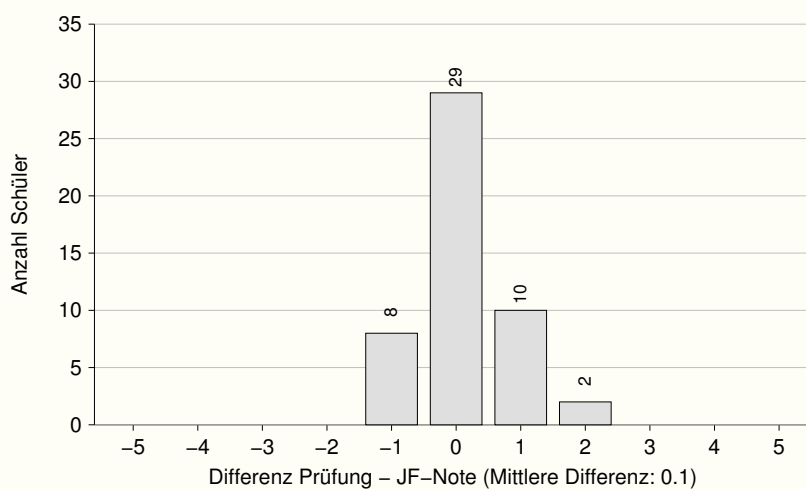
BLF-Gesamtnote vs. JF-Note

Fach Englisch



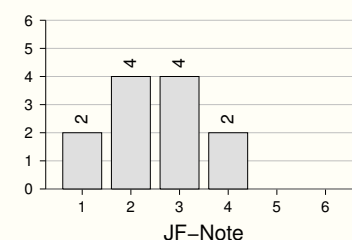
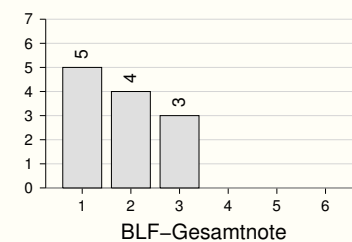
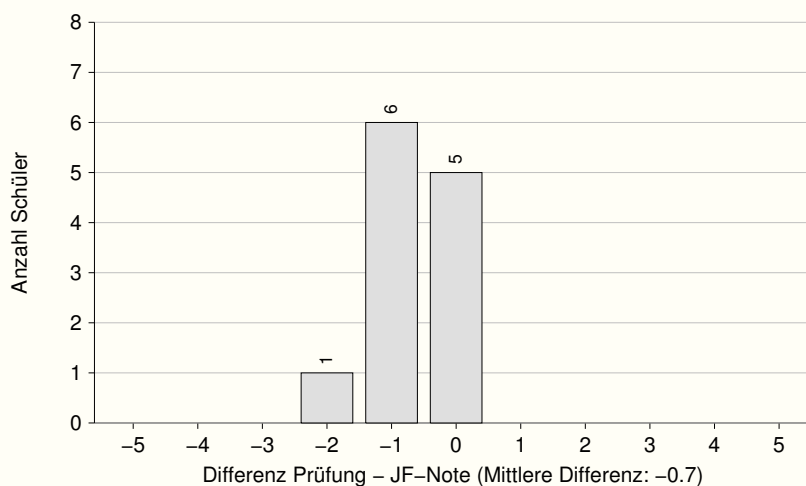
BLF-Gesamtnote vs. JF-Note

Fach Französisch



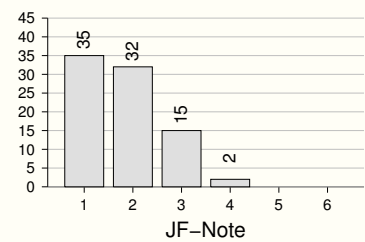
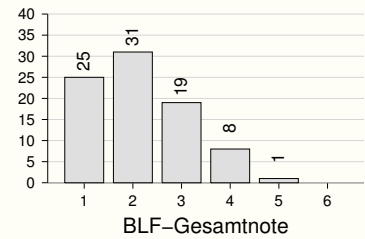
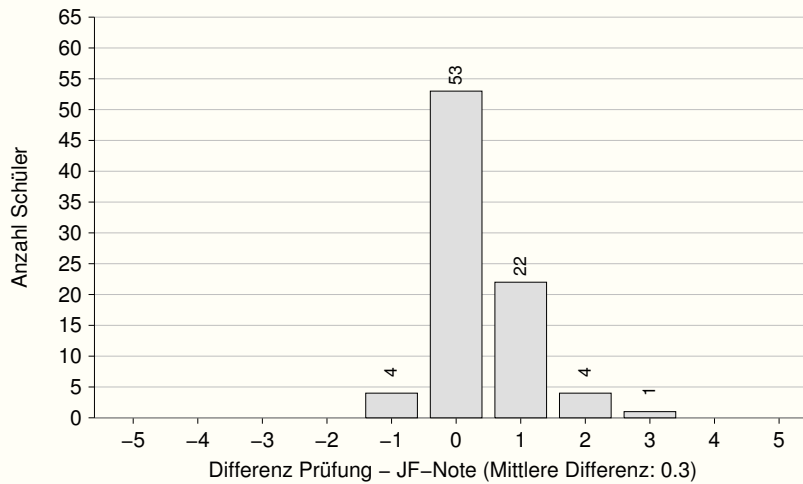
BLF-Gesamtnote vs. JF-Note

Fach Russisch



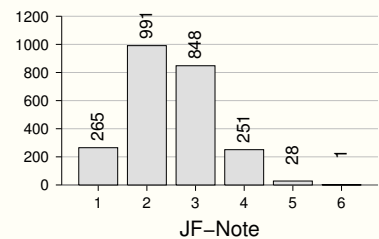
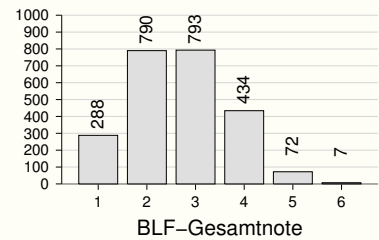
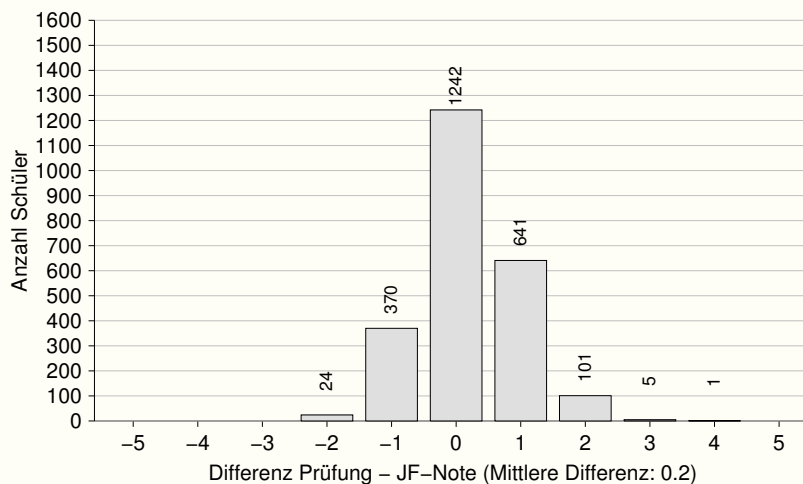
BLF-Gesamtnote vs. JF-Note

Fach Latein



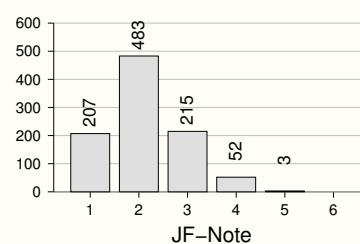
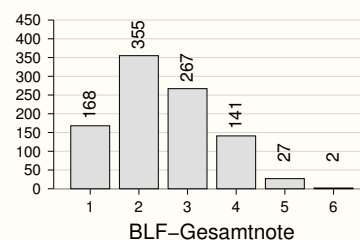
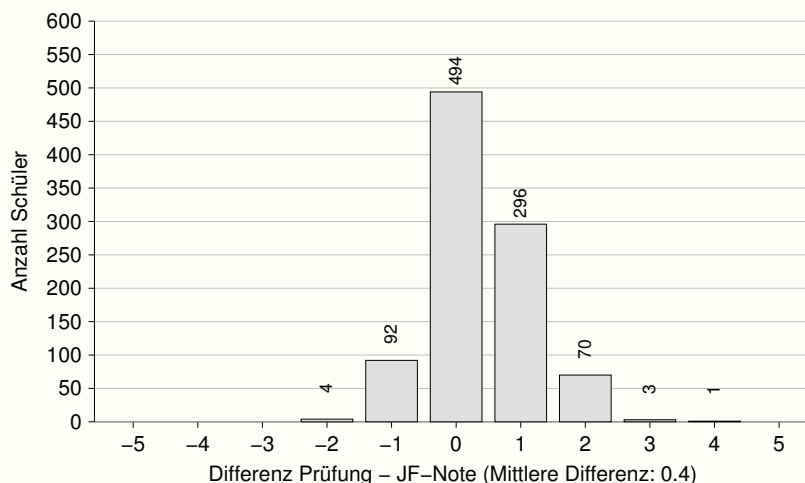
BLF-Gesamtnote vs. JF-Note

Fach Biologie



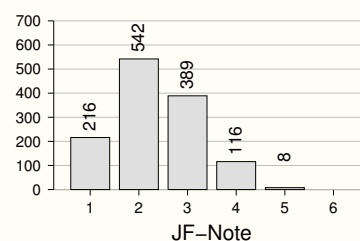
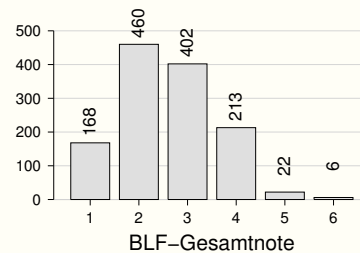
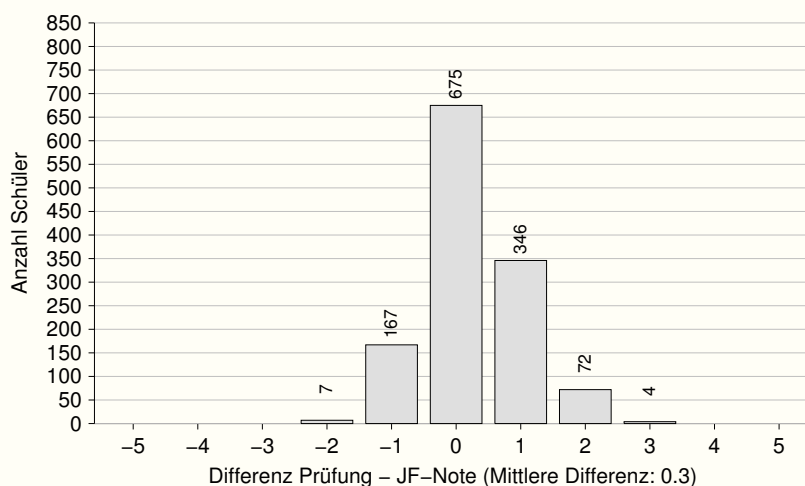
BLF-Gesamtnote vs. JF-Note

Fach Chemie



BLF-Gesamtnote vs. JF-Note

Fach Physik



2 Vergleiche zwischen den Jahresfortgangsnoten und den Prüfungsergebnissen

Impressum:

Dieser Bericht wurde vom Projekt *kompetenztest.de* der Friedrich-Schiller-Universität Jena im Auftrag des Thüringer Ministeriums für Bildung, Jugend und Sport (TMBJS) erstellt.

Dr. Christof Nachtigall

Bei Fragen wenden Sie sich bitte an: kontakt@kompetenztest.de

Berichtsdatum: 7. August 2017
Landesbericht