

Abiturergebnisse

Landesbericht

Schuljahr 2019/2020

Herausgeber
Projekt kompetenztest.de
unter Leitung von Dr. Christof Nachtigall



FRIEDRICH-SCHILLER-
UNIVERSITÄT
JENA

Fakultät für Sozial- und Verhaltenswissenschaften
Lehrstuhl für Methodenlehre und Evaluationsforschung

Inhaltsverzeichnis

0	Einleitung	1
1	Verteilung der Abitur-Gesamtergebnisse	2
2	Ergebnisse in den einzelnen Fächern	3
2.1	Ergebnisse in den Kernfächern und den Fächern mit erhöhtem Anforderungsniveau	3
2.2	Ergebnisse in den Fächern mit grundlegendem Anforderungsniveau	5
2.3	Ergebnisse im Seminarfach	6
3	Vergleiche zwischen den Ergebnissen von Qualifikationsphase und Prüfungen	8
3.1	Gegenüberstellung der Qualifikationsphase und der Prüfungsergebnisse der Kernfächer/ Fächer mit erhöhtem Anforderungsniveau	8
3.2	Gegenüberstellung der Qualifikationsphase und der Prüfungsergebnisse der Fächer mit grundlegendem Anforderungsniveau	26

0 Einleitung

Der folgende Bericht gibt die Abiturergebnisse des Landes Thüringen wieder.

Abschnitt 1 zeigt die **Abitur-Gesamtergebnisse**. In einer Grafik werden die Abitur-Gesamtnoten der Schüler des Landes Thüringen dargestellt. Dieser Abschnitt ermöglicht eine erste allgemeine Einordnung der Abiturergebnisse.

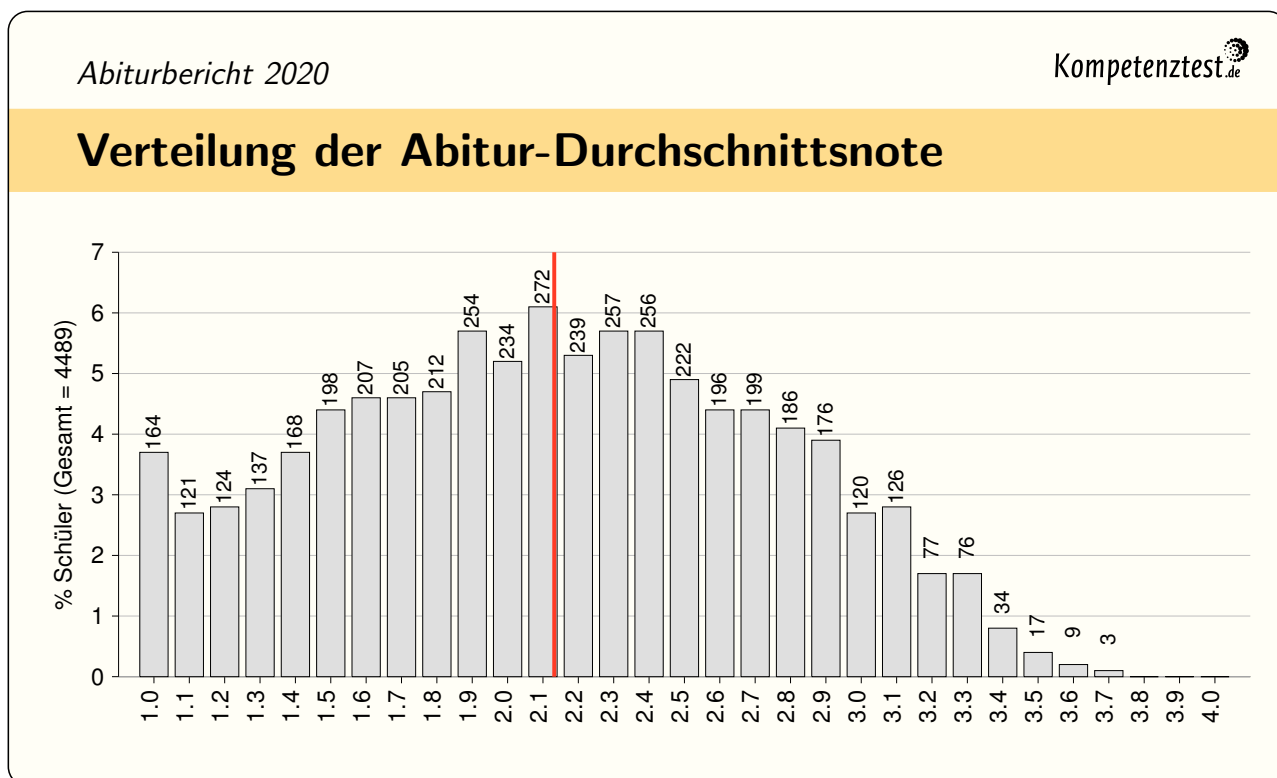
In **Abschnitt 2** finden sich die **Ergebnisse in den einzelnen Fächern**, sowohl in den Abiturprüfungen als auch in der Qualifikationsphase. Dargestellt werden jeweils die mittleren Notenpunkte im Land Thüringen.

In **Abschnitt 3** werden die **Ergebnisse der Qualifikationsphase (Kursnoten) mit den Abiturprüfungen verglichen**. Dieser Teil des Berichts gibt Auskunft darüber, inwieweit die Vornoten die späteren Prüfungsergebnisse widerspiegeln bzw. ob es systematische Unterschiede gibt.

Konkret wird pro Fach und Prüfungsmodus die **Differenz zwischen den Notenpunkten in der Prüfung und den über alle Halbjahre gemittelten Kursnoten** grafisch wiedergegeben. Positive Werte bedeuten, dass die Prüfungsergebnisse besser waren als die Vorleistungen.

Grundsätzlich finden in diesem Bericht nur die Daten von Schülern Berücksichtigung, die das Abitur bestanden haben. Zur Wahrung der Anonymität sind Ergebnisse von weniger als fünf Schülern in einem Fach nicht dargestellt.

1 Verteilung der Abitur-Gesamtergebnisse

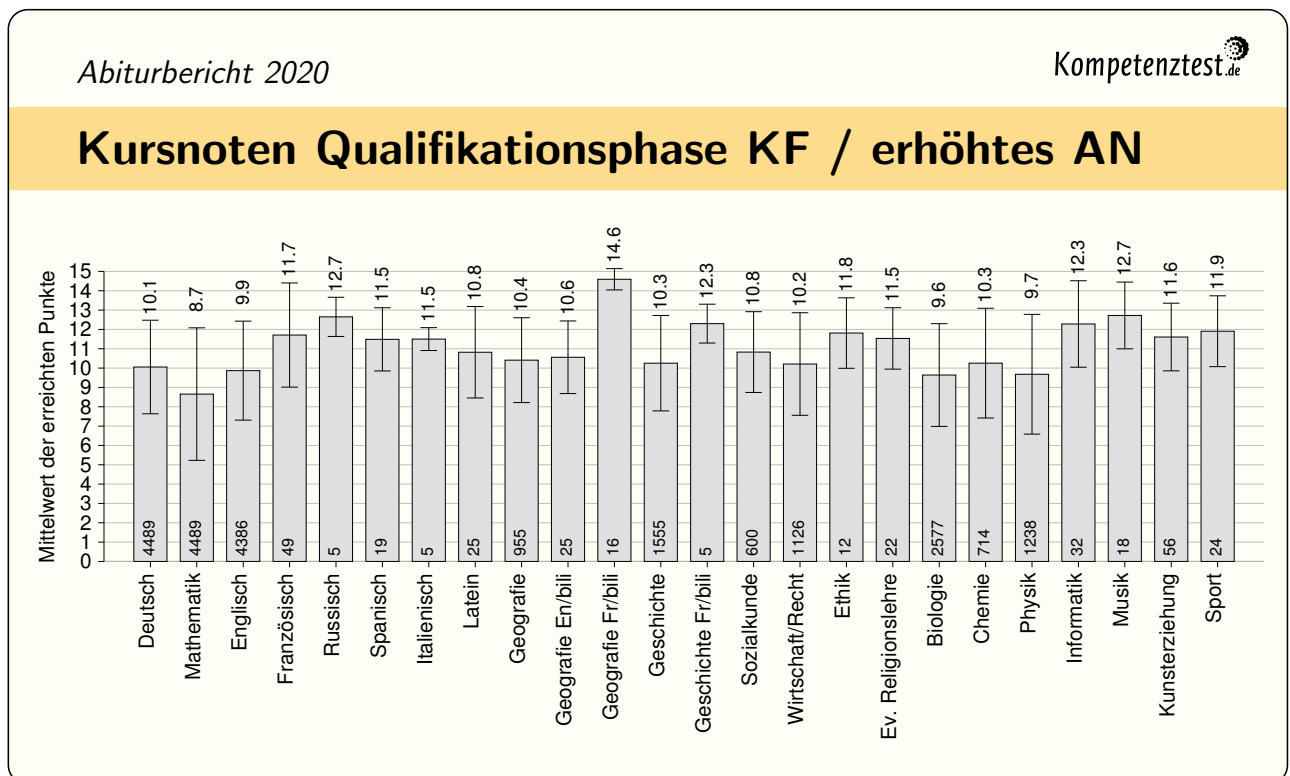


In dieser Grafik werden die Abitur-Gesamtnoten des gesamten Landes Thüringen dargestellt. Jeder Balken entspricht einer Gesamtnote. Die Höhe der Balken gibt den prozentualen Anteil der Schüler an, welche diese Gesamtnote erzielt haben. Die über den Balken angegebenen Werte zeigen die absolute Anzahl der Schüler mit diesem Gesamtergebnis. Der senkrechte Strich markiert die durchschnittliche Gesamtnote.

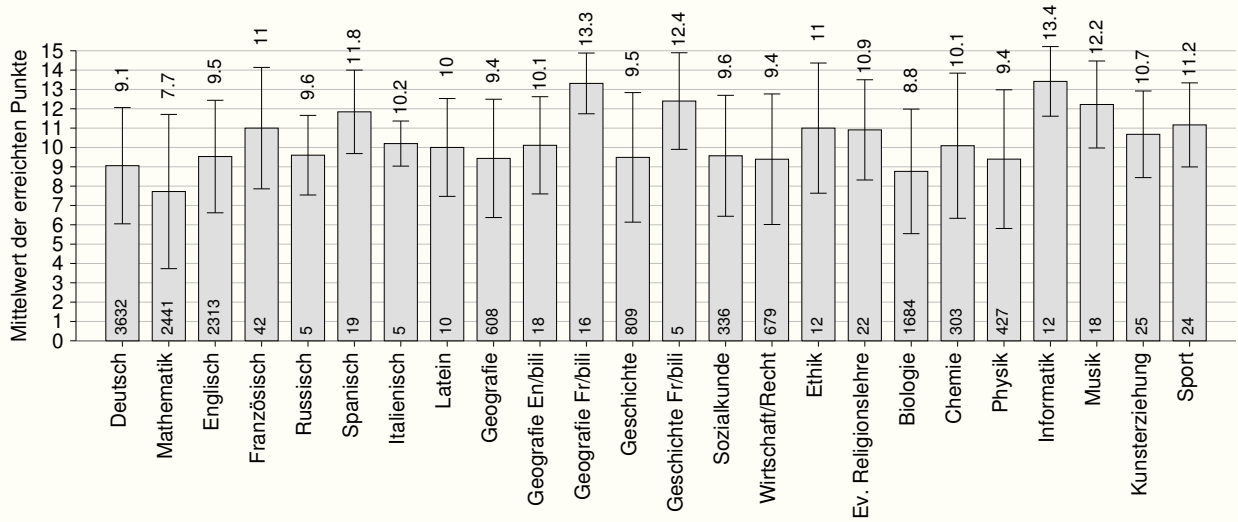
2 Ergebnisse in den einzelnen Fächern

Interessanter als die Gesamtergebnisse sind vergleichende Ergebnisse in den einzelnen Fächern. Die folgenden Grafiken geben darüber Auskunft. Zunächst werden die Ergebnisse in den Kernfächern (KF) und den Fächern mit erhöhtem Anforderungsniveau (AN), anschließend in den Fächern mit grundlegendem Anforderungsniveau (AN) und im Seminafach wiedergegeben. Dargestellt werden sowohl die Ergebnisse aus der Qualifikationsphase als auch der Prüfung. Für die Darstellung der Ergebnisse aus der Qualifikationsphase wurde über alle Kursnoten der Mittelwert gebildet.

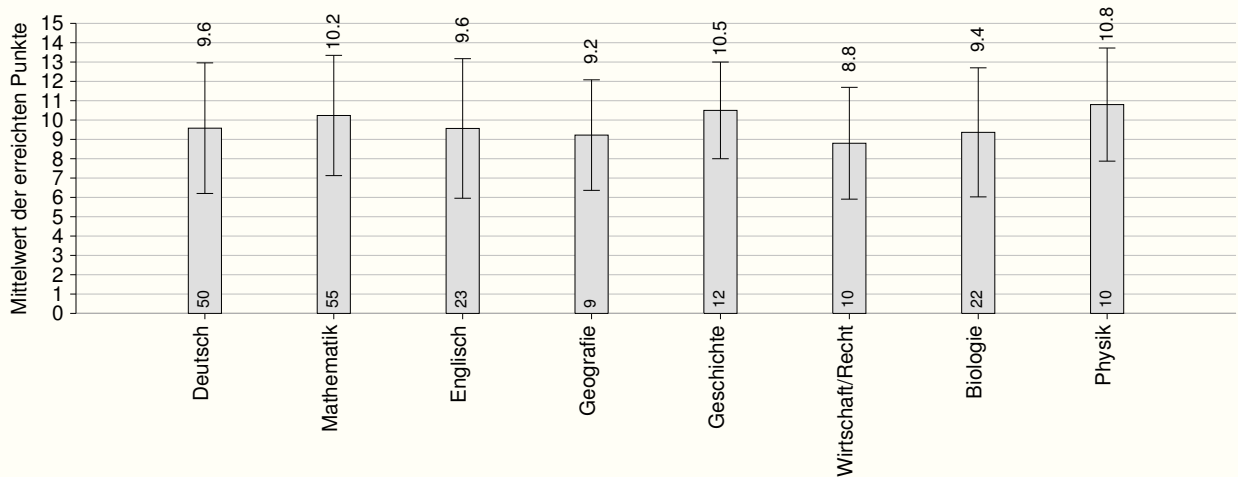
2.1 Ergebnisse in den Kernfächern und den Fächern mit erhöhtem Anforderungsniveau



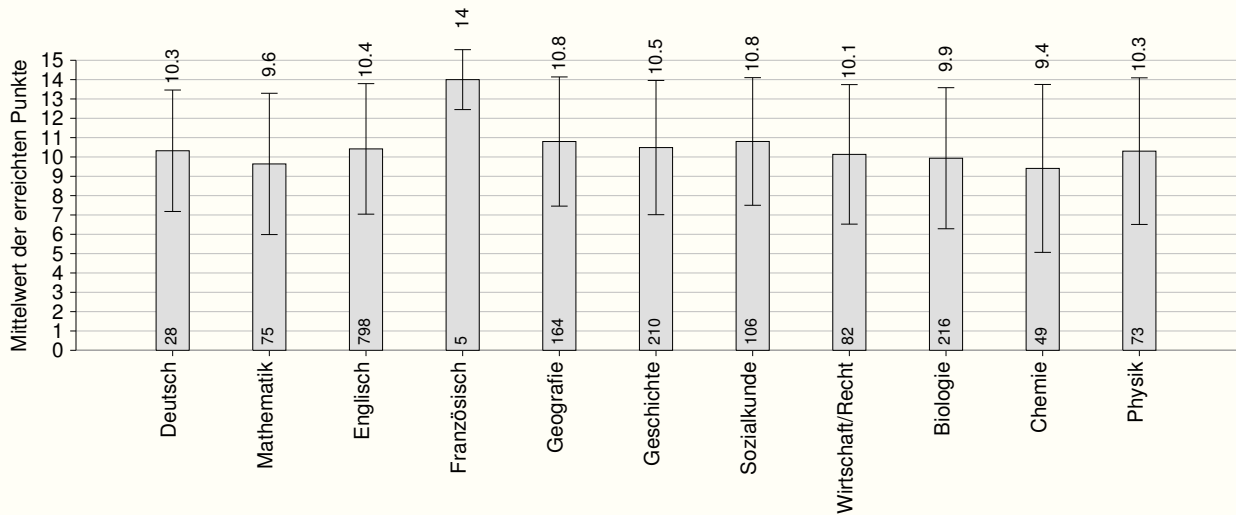
Schriftliche Prüfungen KF / erhöhtes AN



Zusätzl. mündl. Prüfungen KF / erhöhtes AN

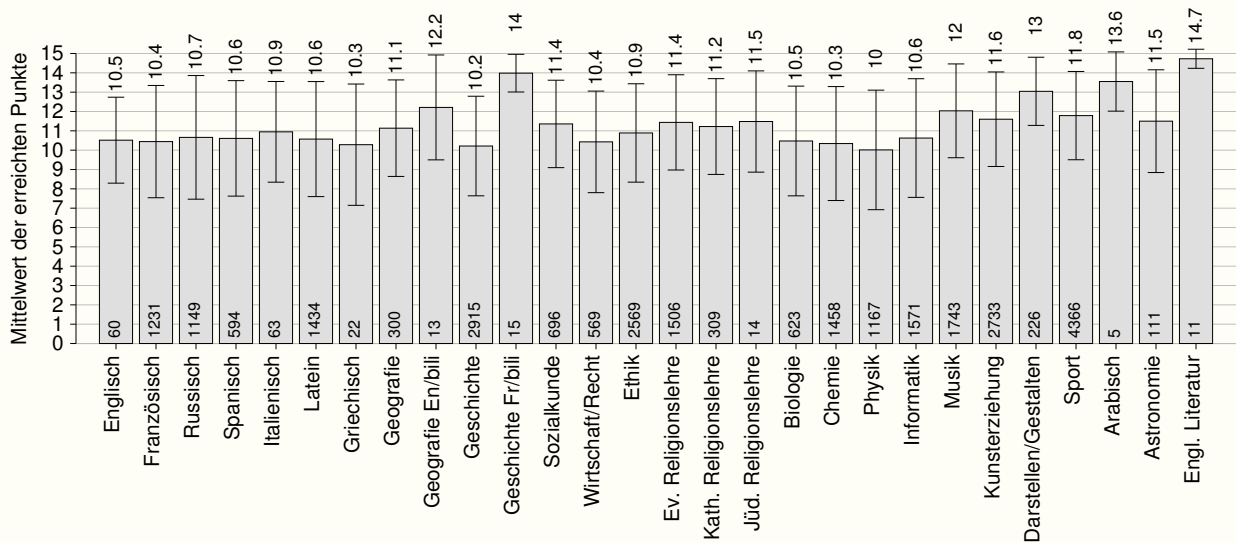


Mündl. Prüfungen KF / erhöhtes AN

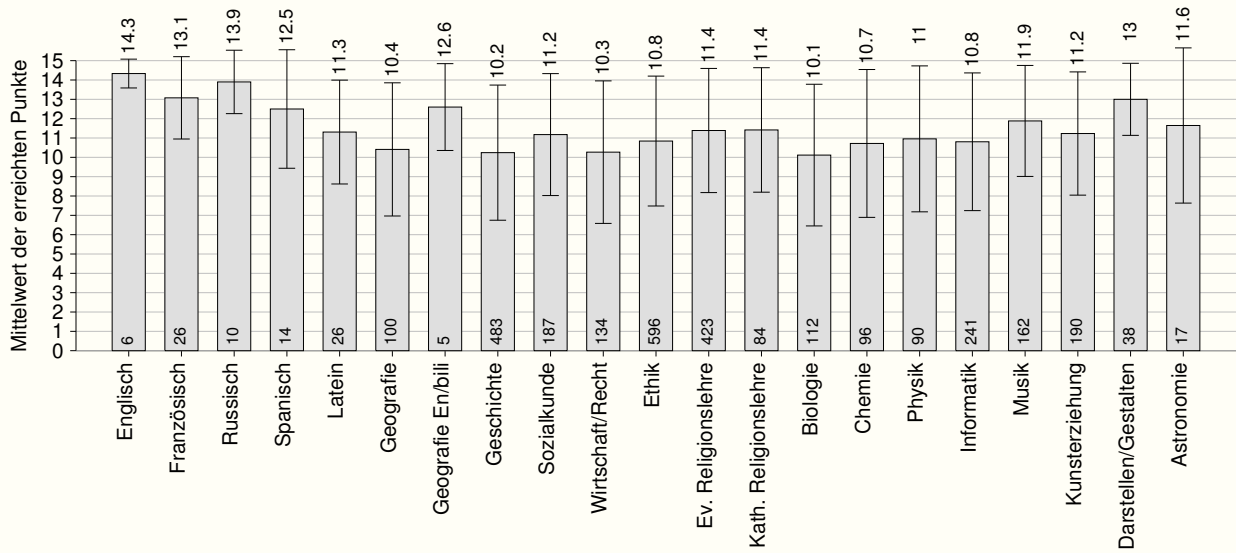


2.2 Ergebnisse in den Fächern mit grundlegendem Anforderungsniveau

Kursnoten Qualifikationsphase grundlegendes AN

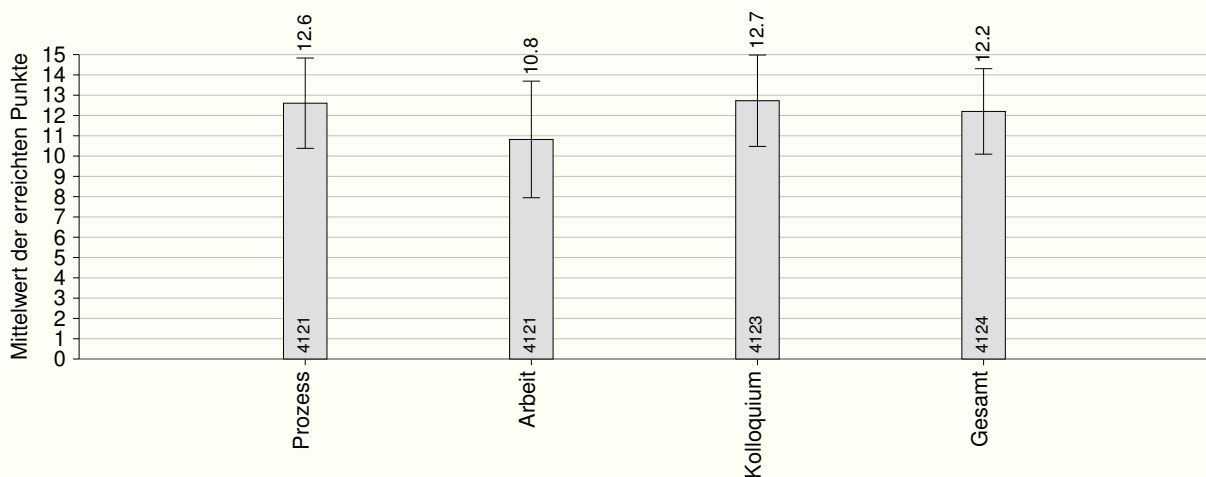


Mündliche Prüfungen grundlegendes AN

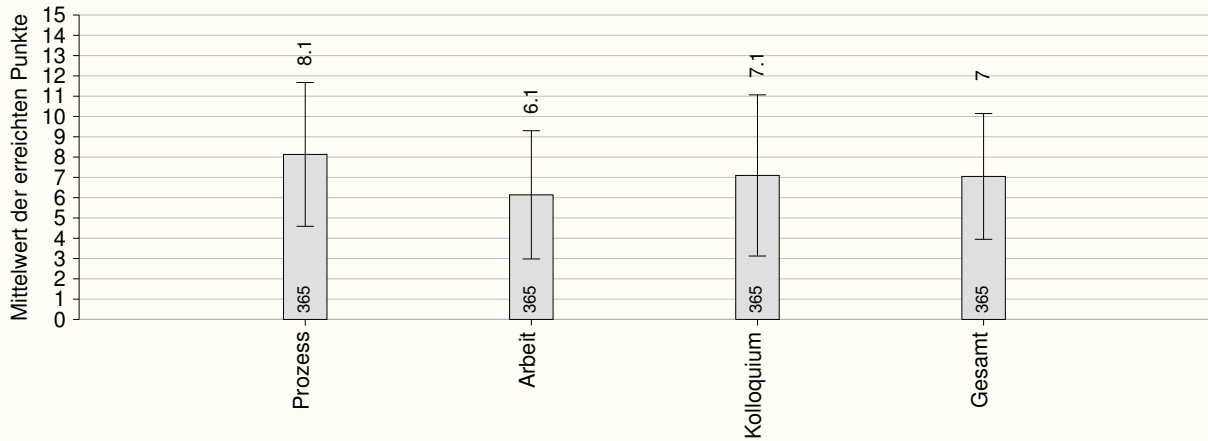


2.3 Ergebnisse im Seminafach

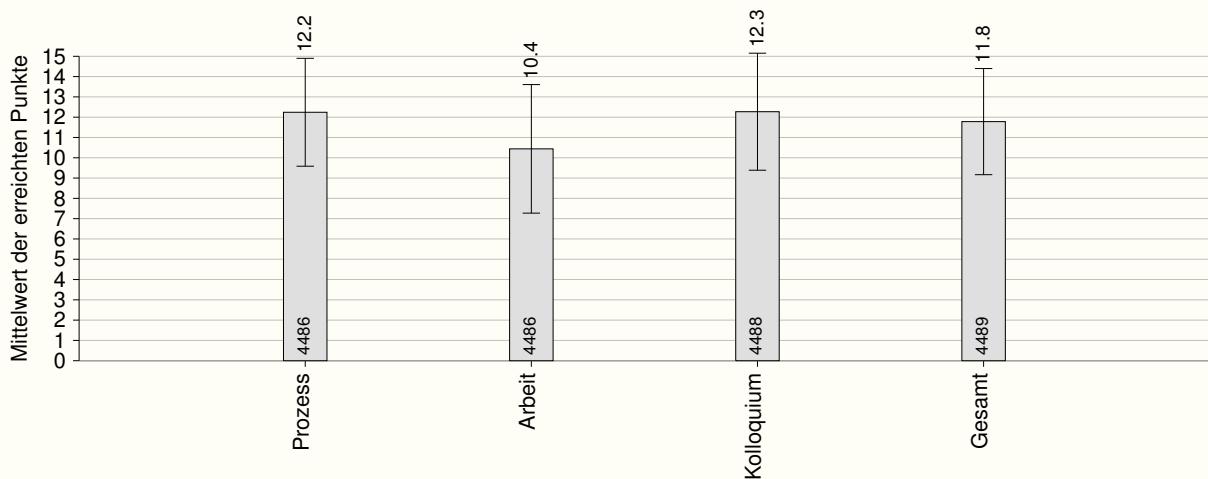
Notenpunkte Seminafach (wenn eingebracht)



Notenpunkte Seminarfach (wenn nicht eingebracht)



Notenpunkte Seminarfach (Gesamt)



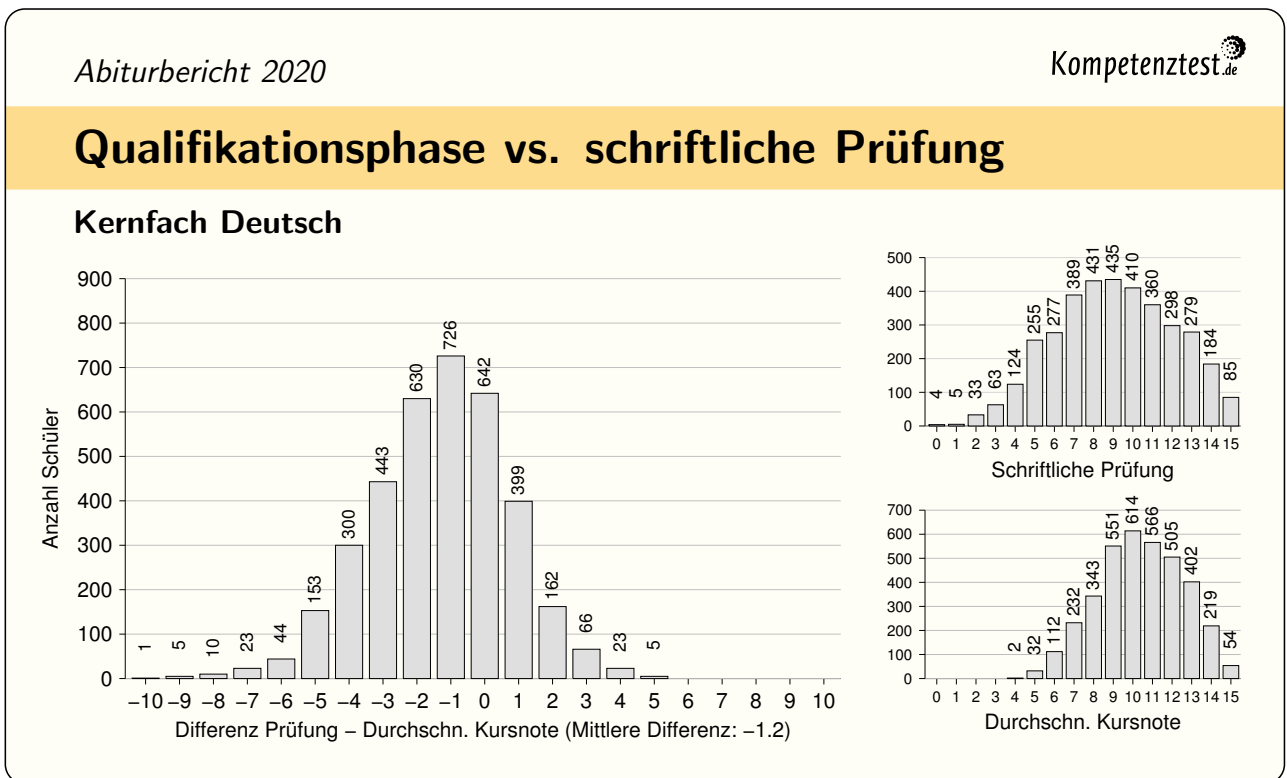
3 Vergleiche zwischen den Ergebnissen von Qualifikationsphase und Prüfungen

3.1 Gegenüberstellung der Qualifikationsphase und der Prüfungsergebnisse der Kernfächer/ Fächer mit erhöhtem Anforderungsniveau

In diesem Teil des Abiturberichts wird pro Fach und Prüfungsmodus die **Differenz zwischen den Notenpunkten in den Prüfungen und den über alle Halbjahre der Qualifikationsphase gemittelten Kursnoten** dargestellt. Dazu wurden die durchschnittlichen Kursnoten von den erreichten Prüfungsergebnissen subtrahiert. **Positive Werte** bedeuten, dass die Prüfungsergebnisse **besser** sind als die Vorleistungen. In den folgenden Abbildungen wird in der Legende der X-Achse die mittlere Differenz der Notenpunkte angegeben. Daran können Sie auf einem Blick erkennen, ob die Prüfungsergebnisse insgesamt besser oder schlechter als die Vorleistungen ausgefallen sind.

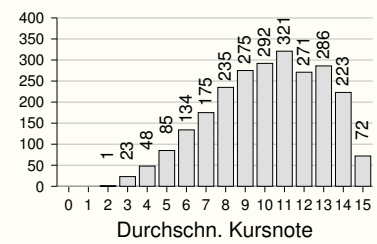
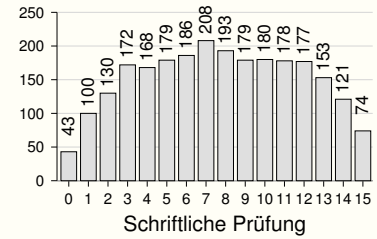
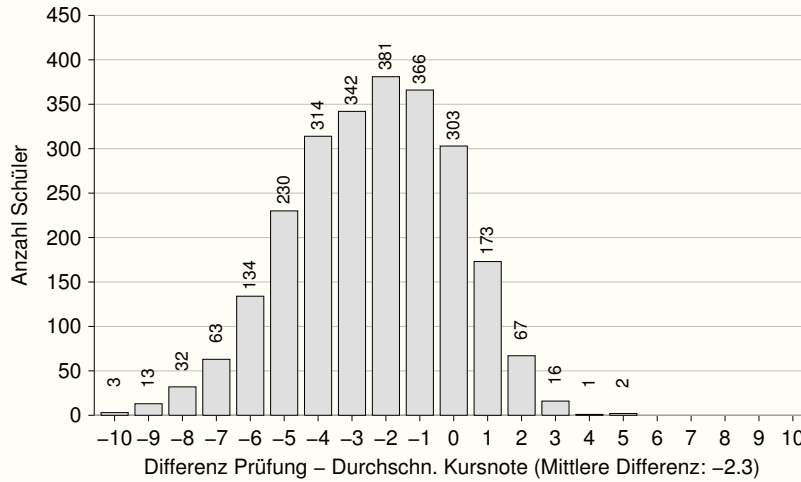
In der rechten Hälfte ist jeweils im kleineren Maßstab die Punkteverteilung der durchschnittlichen Kursnoten sowie der Abiturprüfung dargestellt. Die Daten beziehen sich nur auf diejenigen Schüler, für die sowohl die Ergebnisse der Kurse als auch der entsprechenden Prüfungen vorliegen. Die über den Balken angegebenen Werte sind die Schülerzahlen.

In der Analyse dieser Ergebnisse sollten besonders die Fächer mit deutlichen Abweichungen zwischen Kursnoten und Prüfungsergebnis betrachtet werden. Mögliche Gründe und Konsequenzen können nur mit dem Wissen an den Schulen vor Ort angemessen diskutiert werden. Generell deuten z. B. positive Abweichungen auf eine vergleichsweise strenge Zensurierung in diesem Fach hin. Weiterhin interessant ist der Vergleich der Ergebnisse zwischen den Fächern mit zentralen Prüfungen und den anderen Fächern.



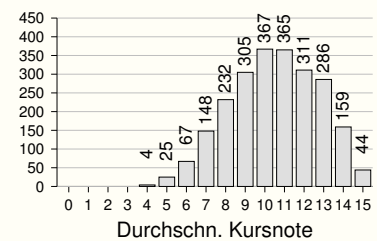
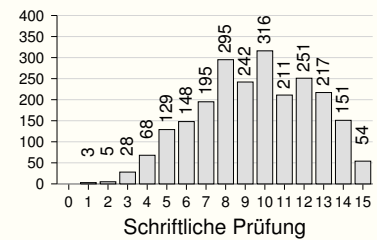
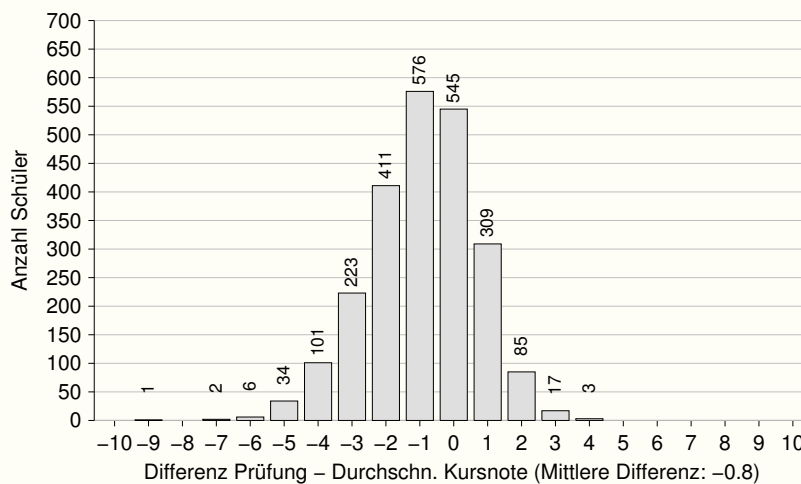
Qualifikationsphase vs. schriftliche Prüfung

Kernfach Mathematik



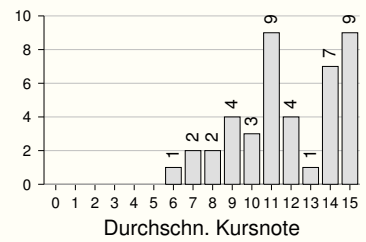
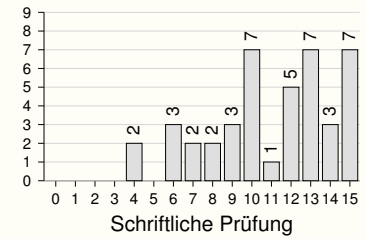
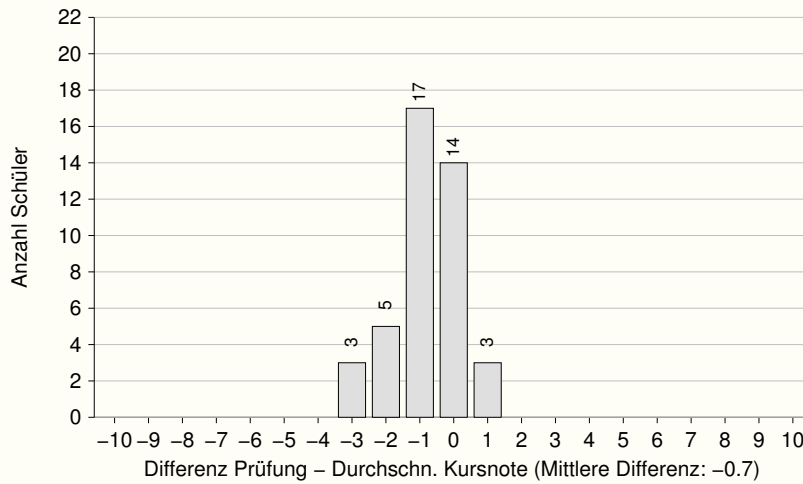
Qualifikationsphase vs. schriftliche Prüfung

Englisch (erhöhtes AN)



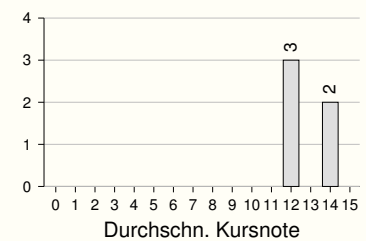
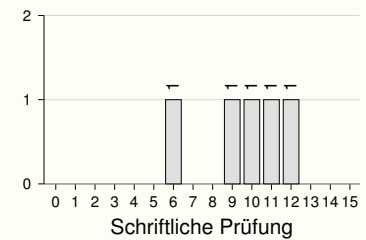
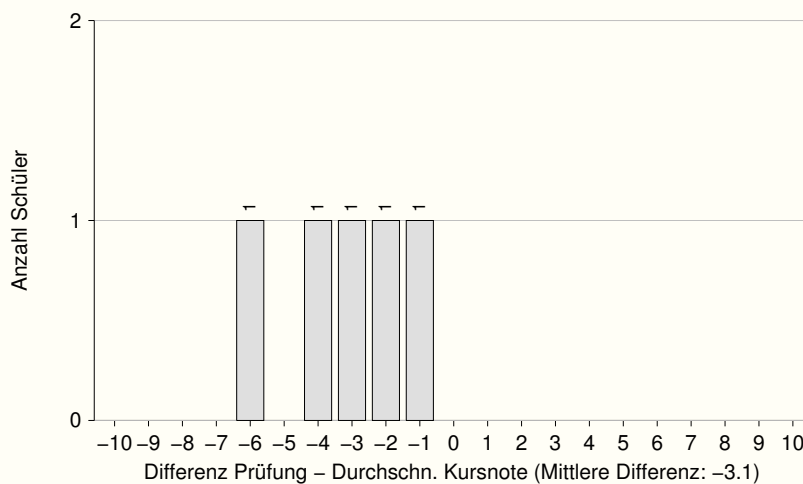
Qualifikationsphase vs. schriftliche Prüfung

Französisch (erhöhtes AN)



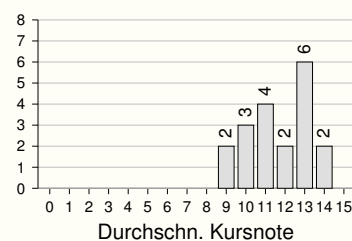
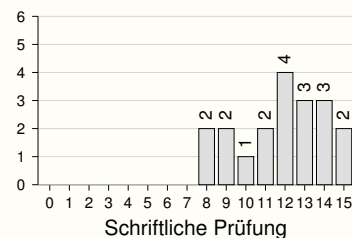
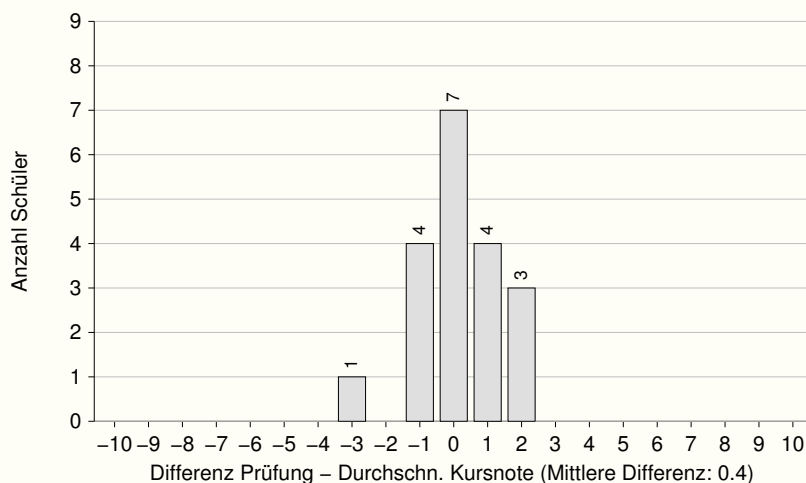
Qualifikationsphase vs. schriftliche Prüfung

Russisch (erhöhtes AN)



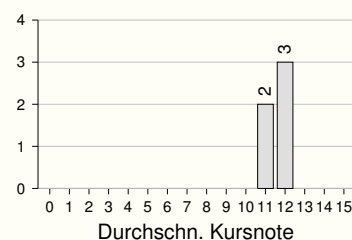
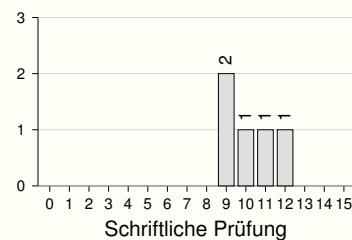
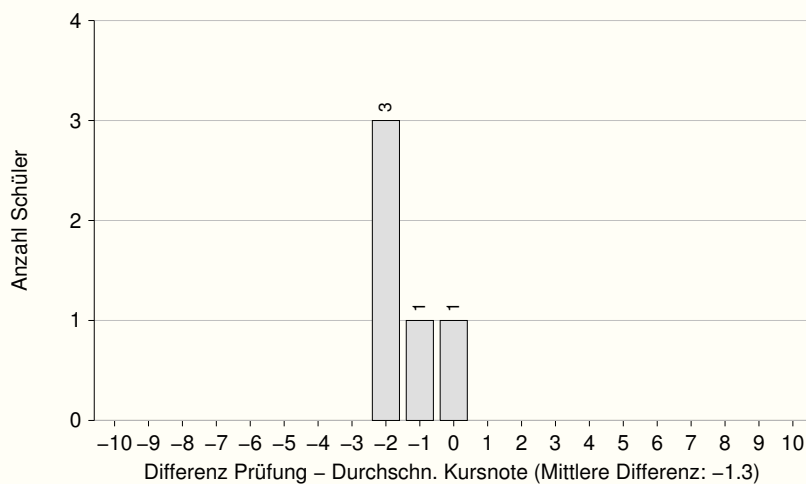
Qualifikationsphase vs. schriftliche Prüfung

Spanisch (erhöhtes AN)



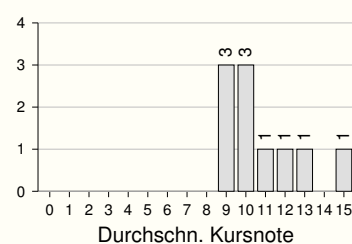
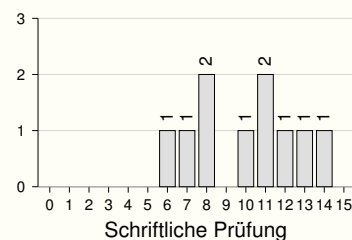
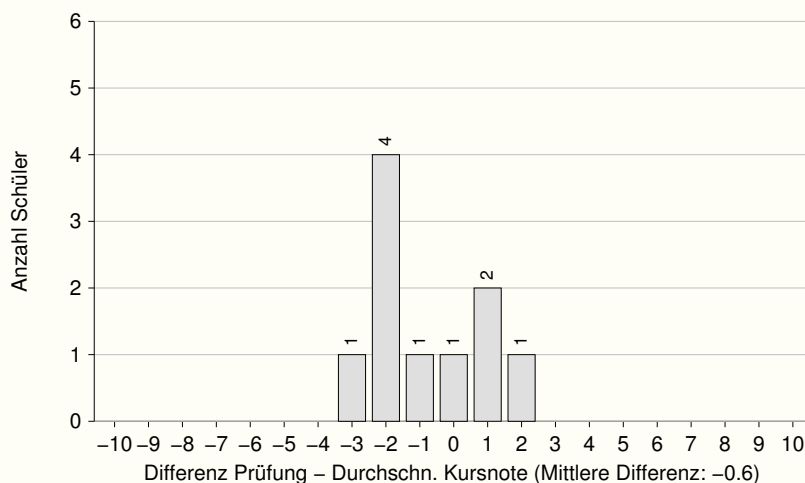
Qualifikationsphase vs. schriftliche Prüfung

Italienisch (erhöhtes AN)



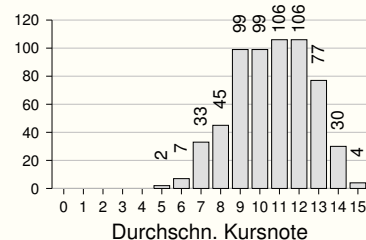
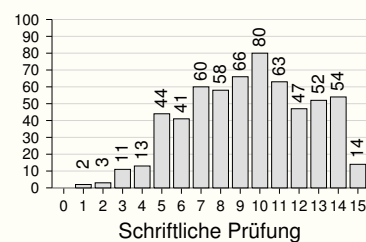
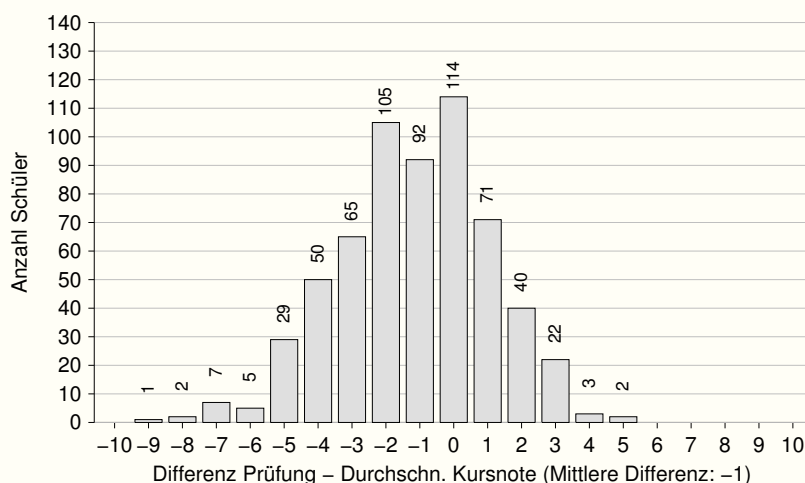
Qualifikationsphase vs. schriftliche Prüfung

Latein (erhöhtes AN)



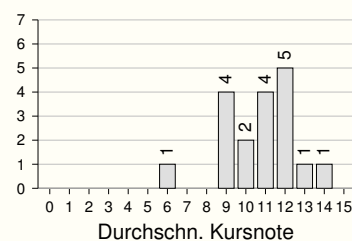
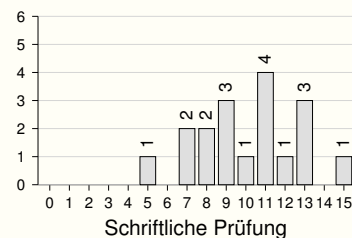
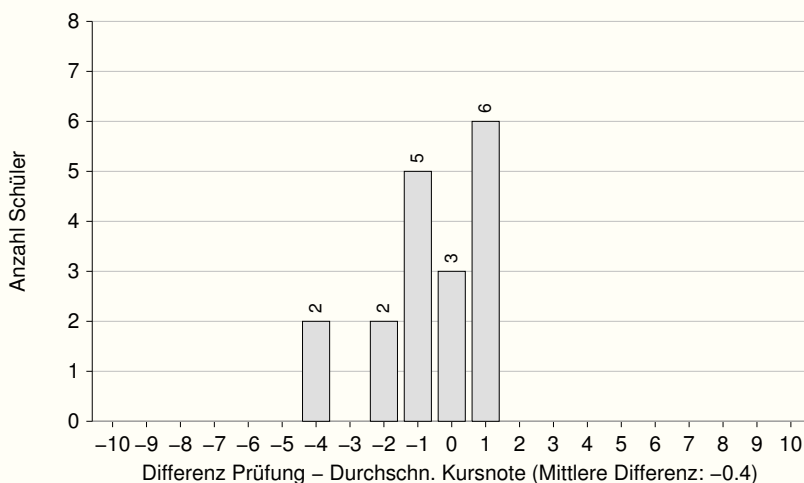
Qualifikationsphase vs. schriftliche Prüfung

Geografie (erhöhtes AN)



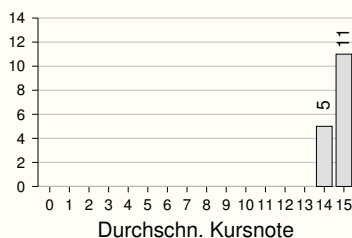
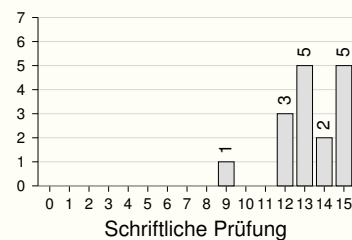
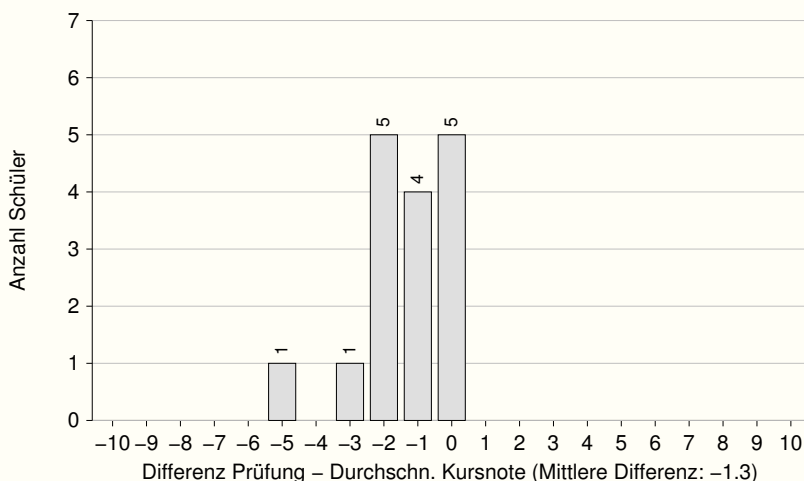
Qualifikationsphase vs. schriftliche Prüfung

Geografie En/bili (erhöhtes AN)



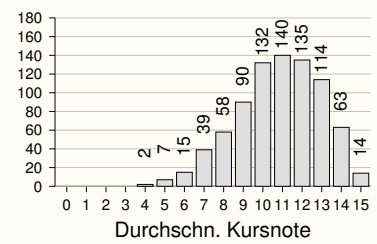
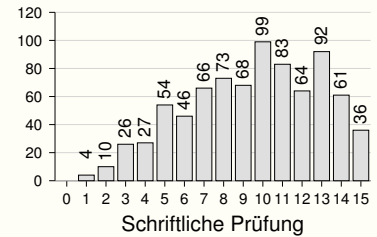
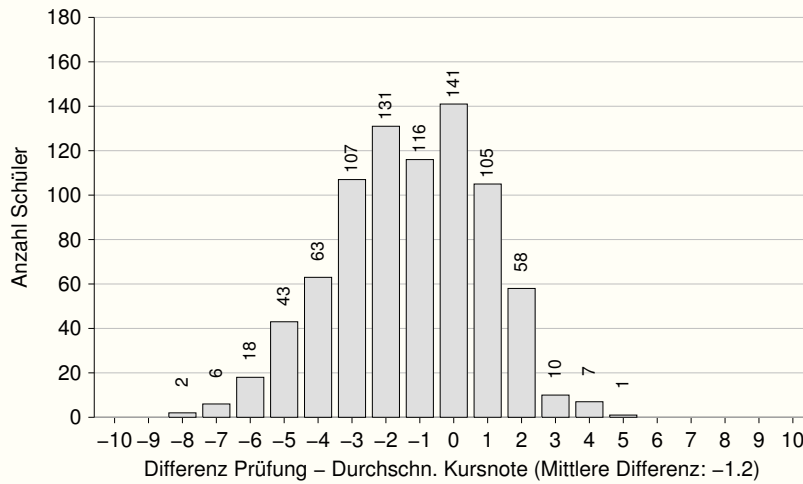
Qualifikationsphase vs. schriftliche Prüfung

Geografie Fr/bili (erhöhtes AN)



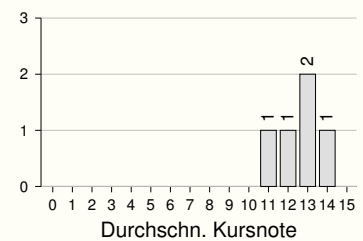
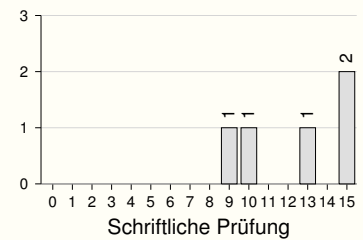
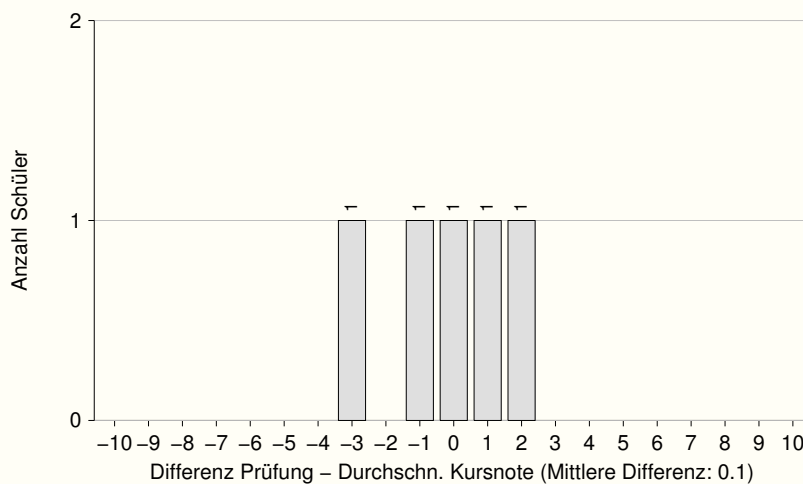
Qualifikationsphase vs. schriftliche Prüfung

Geschichte (erhöhtes AN)



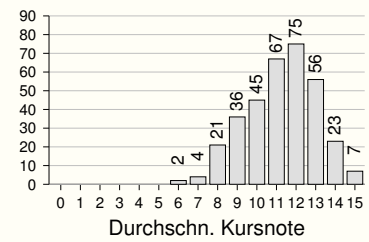
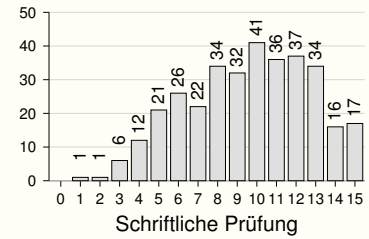
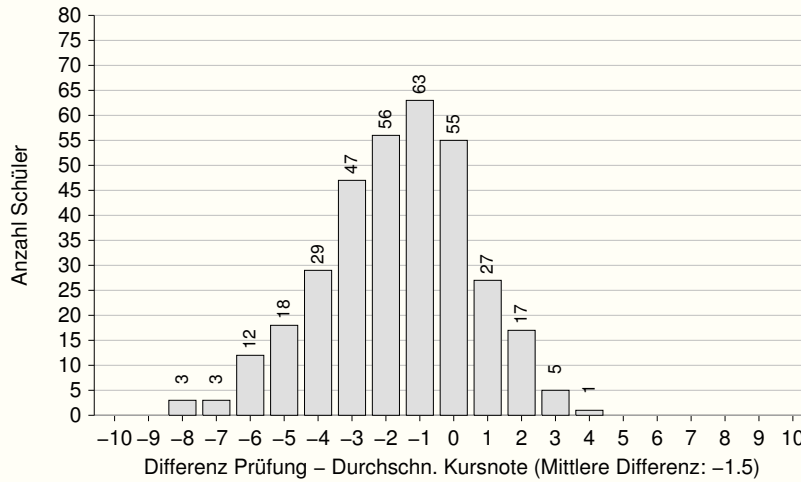
Qualifikationsphase vs. schriftliche Prüfung

Geschichte Fr/bili (erhöhtes AN)



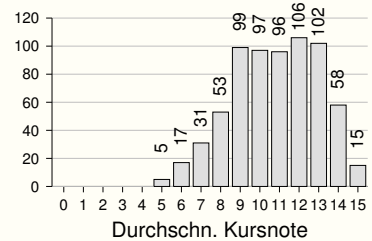
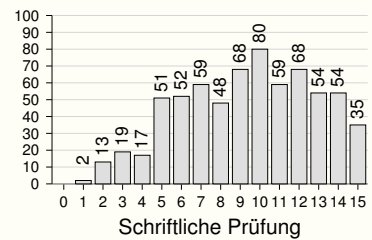
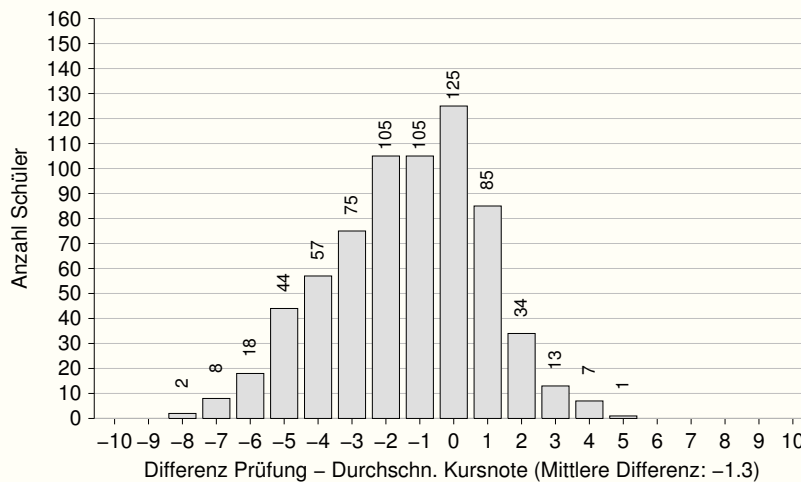
Qualifikationsphase vs. schriftliche Prüfung

Sozialkunde (erhöhtes AN)



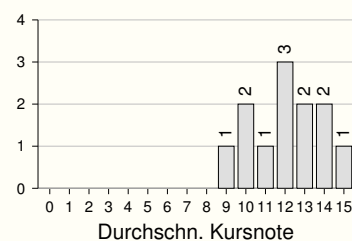
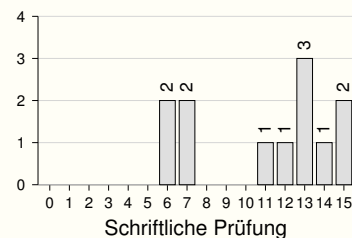
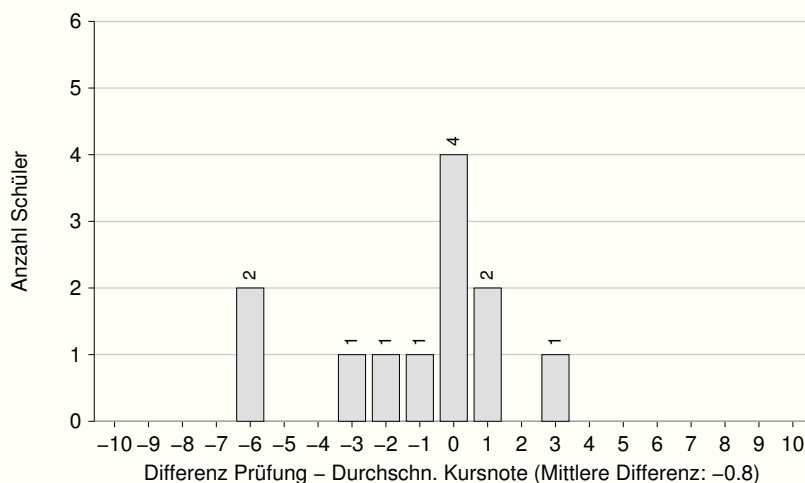
Qualifikationsphase vs. schriftliche Prüfung

Wirtschaft/Recht (erhöhtes AN)



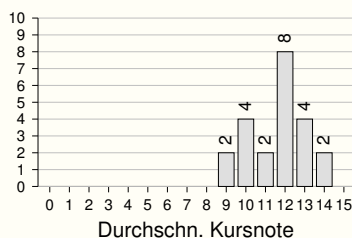
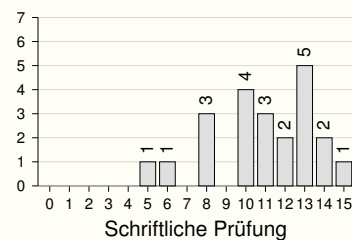
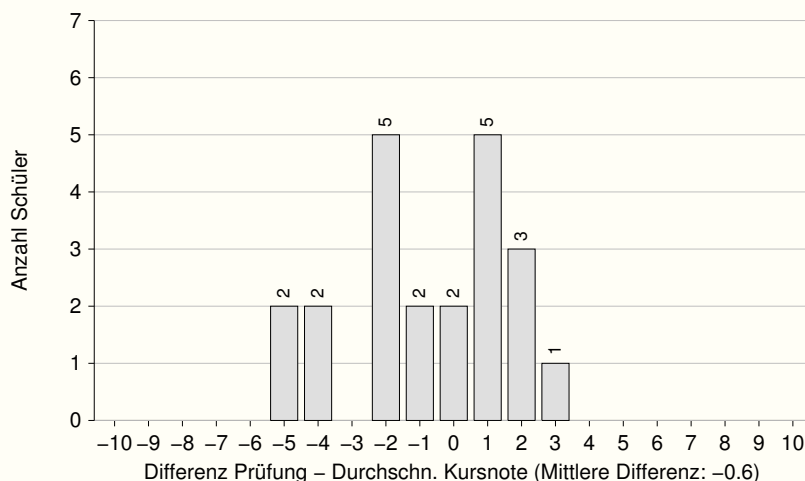
Qualifikationsphase vs. schriftliche Prüfung

Ethik (erhöhtes AN)



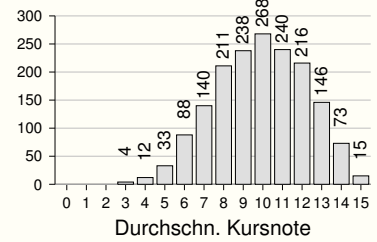
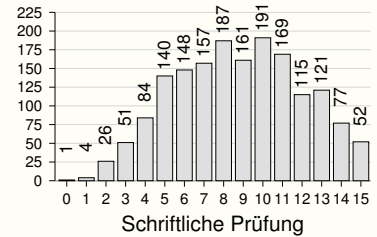
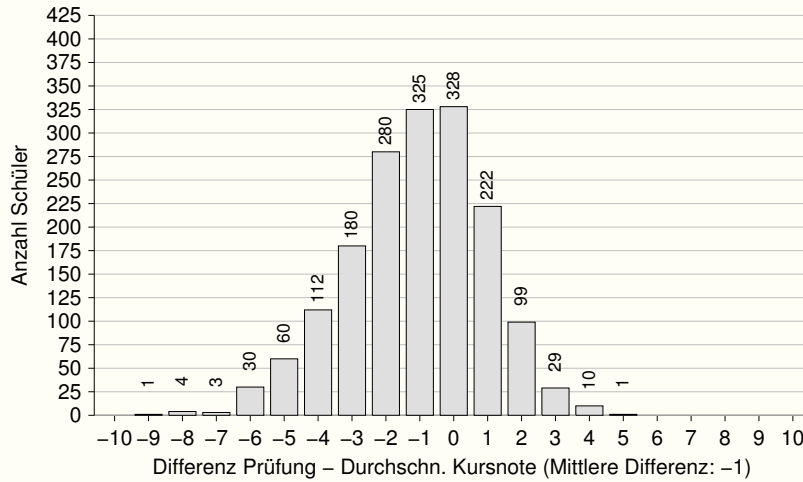
Qualifikationsphase vs. schriftliche Prüfung

Ev. Religionslehre (erhöhtes AN)



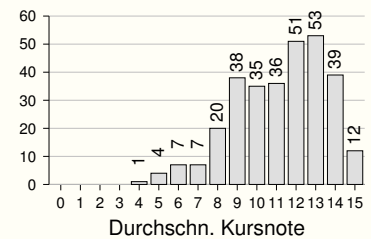
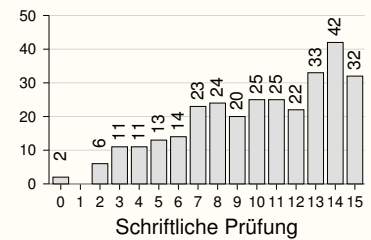
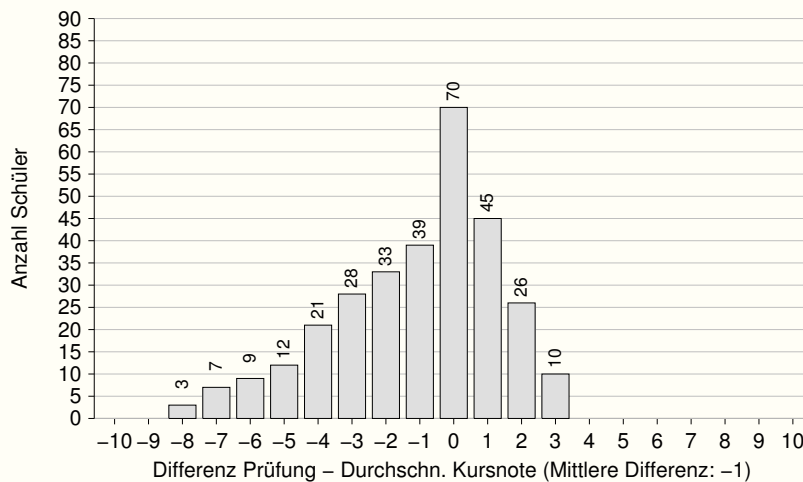
Qualifikationsphase vs. schriftliche Prüfung

Biologie (erhöhtes AN)



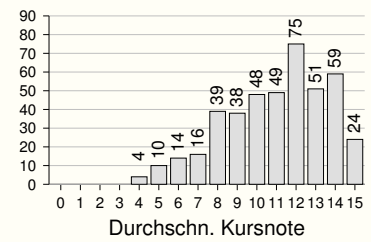
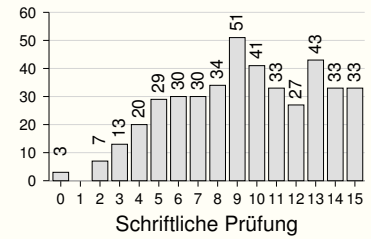
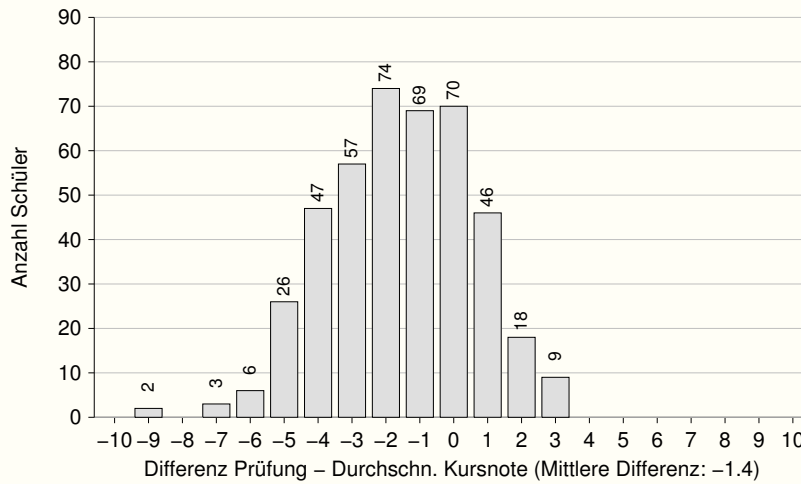
Qualifikationsphase vs. schriftliche Prüfung

Chemie (erhöhtes AN)



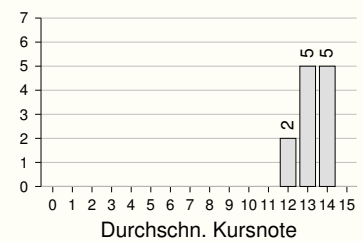
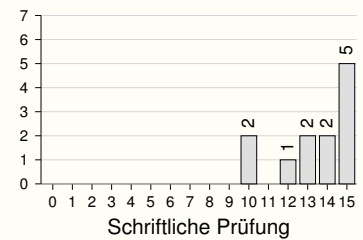
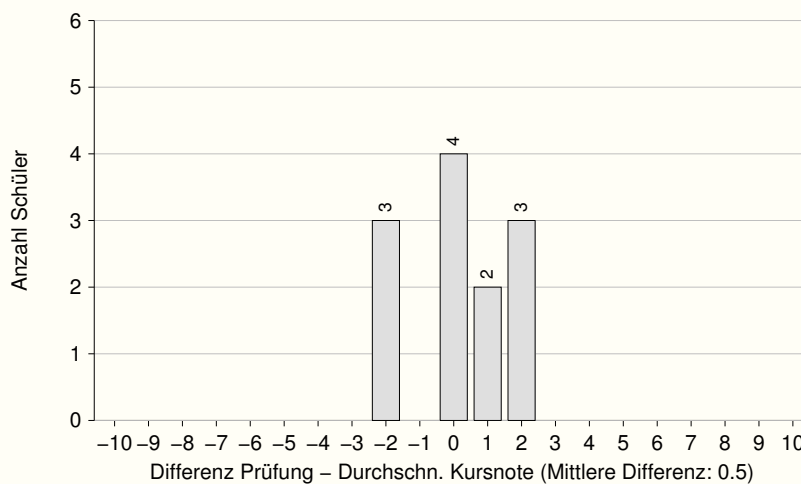
Qualifikationsphase vs. schriftliche Prüfung

Physik (erhöhtes AN)



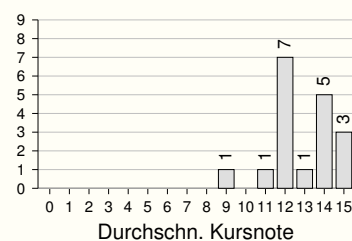
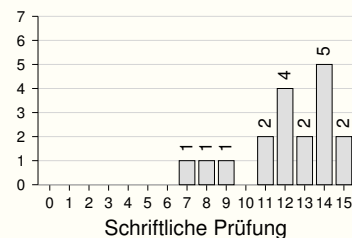
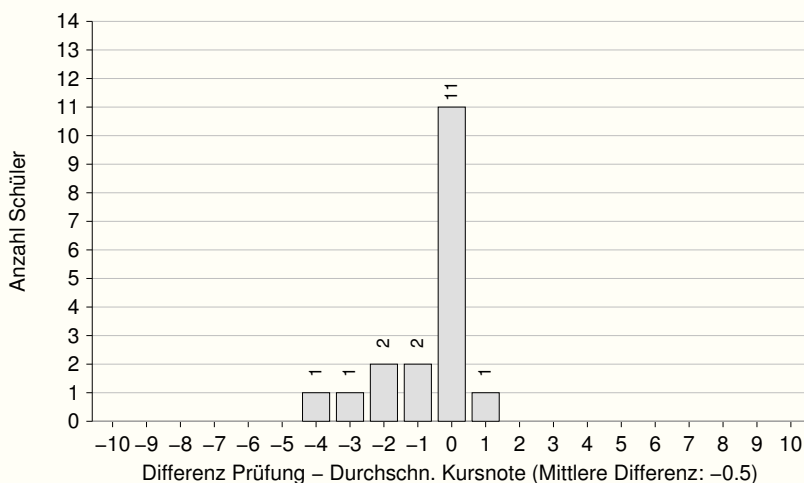
Qualifikationsphase vs. schriftliche Prüfung

Informatik (erhöhtes AN)



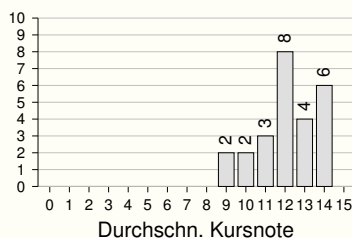
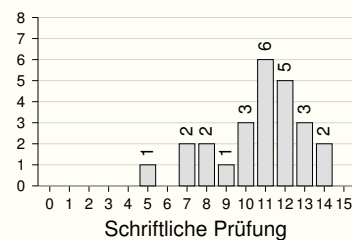
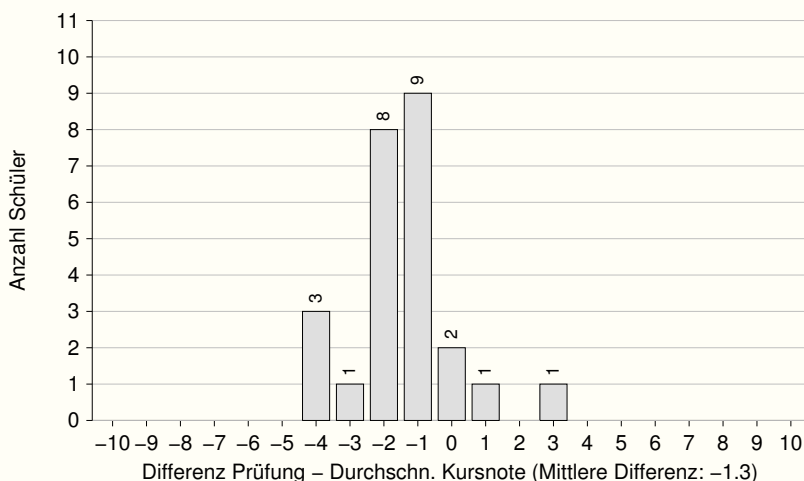
Qualifikationsphase vs. schriftliche Prüfung

Musik (erhöhtes AN)



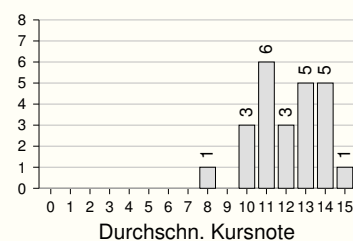
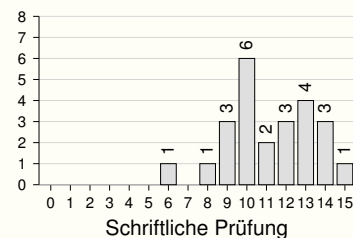
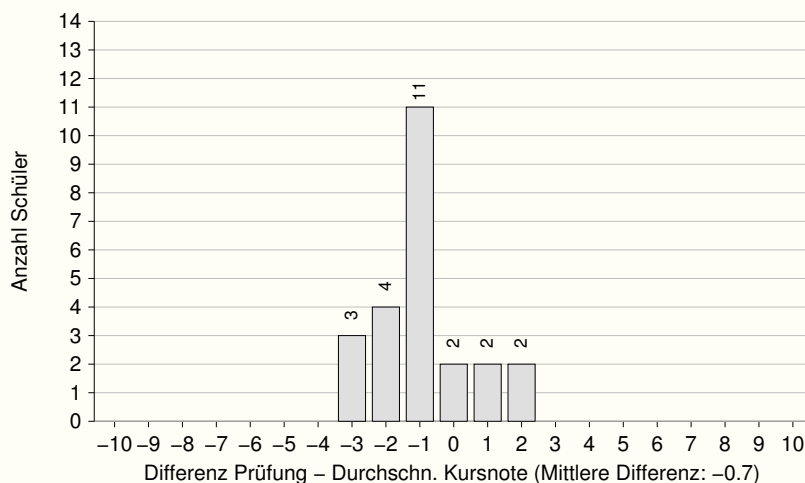
Qualifikationsphase vs. schriftliche Prüfung

Kunsterziehung (erhöhtes AN)



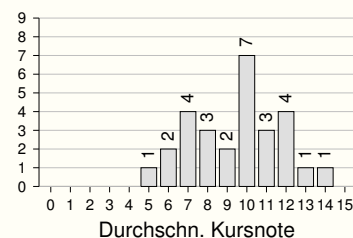
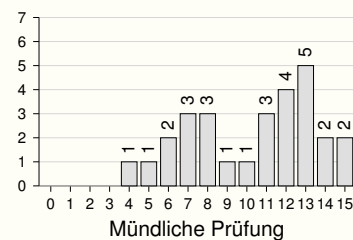
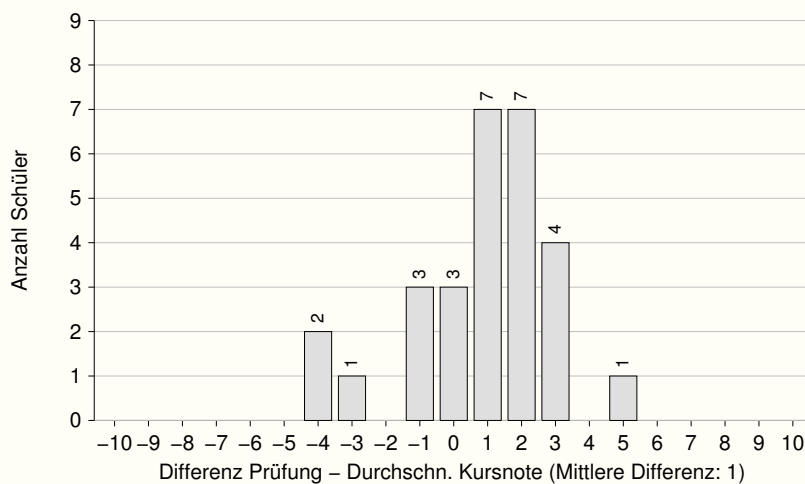
Qualifikationsphase vs. schriftliche Prüfung

Sport (erhöhtes AN)



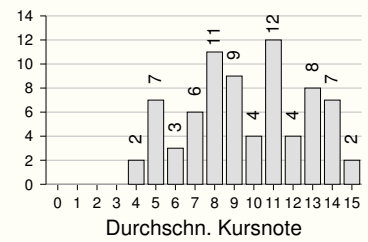
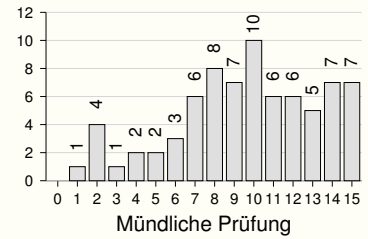
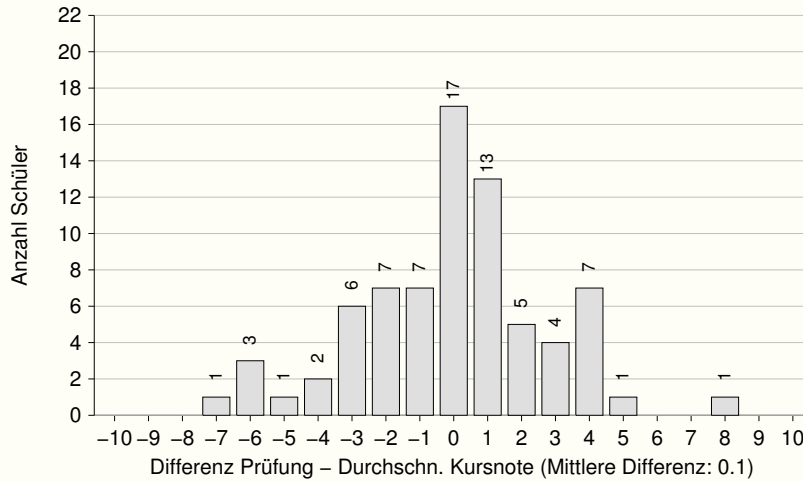
Qualifikationsphase vs. mündliche Prüfung

Kernfach Deutsch



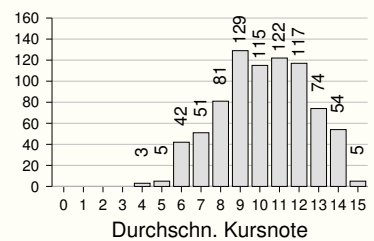
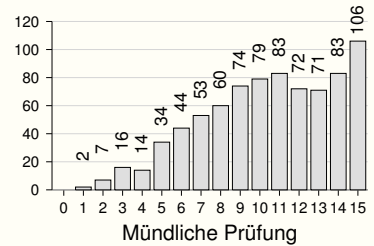
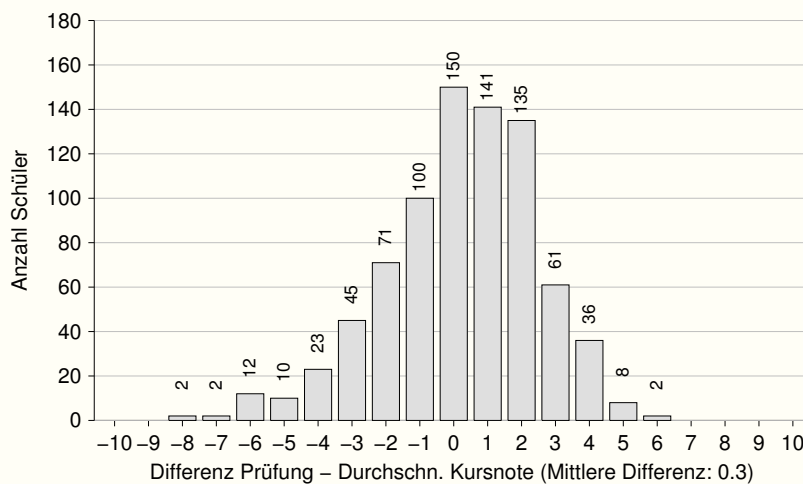
Qualifikationsphase vs. mündliche Prüfung

Kernfach Mathematik



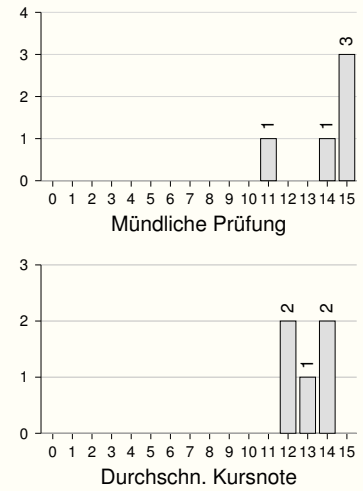
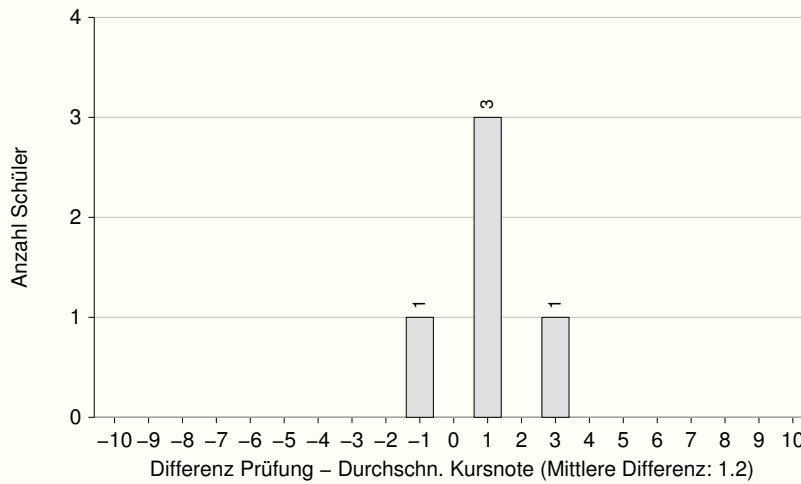
Qualifikationsphase vs. mündliche Prüfung

Englisch (erhöhtes AN)



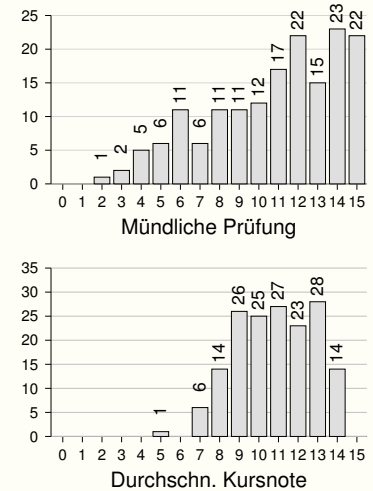
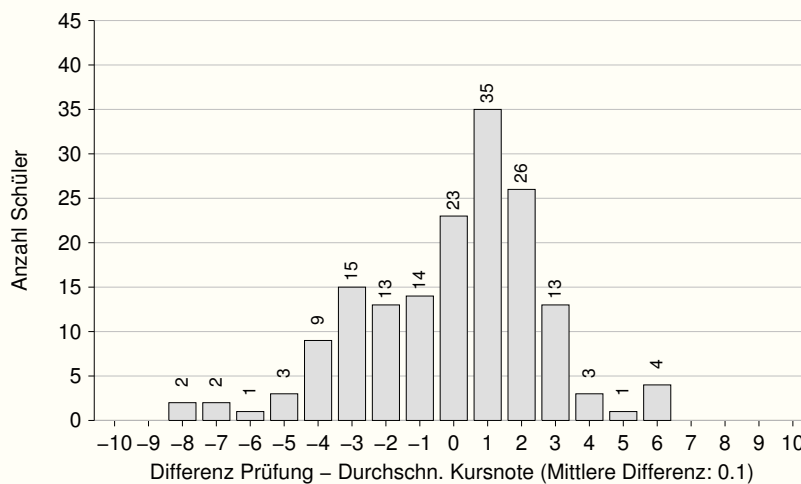
Qualifikationsphase vs. mündliche Prüfung

Französisch (erhöhtes AN)



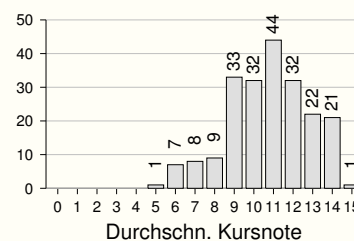
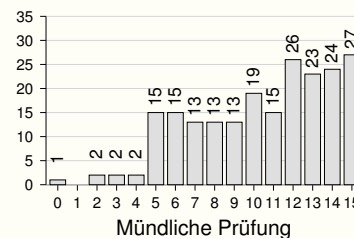
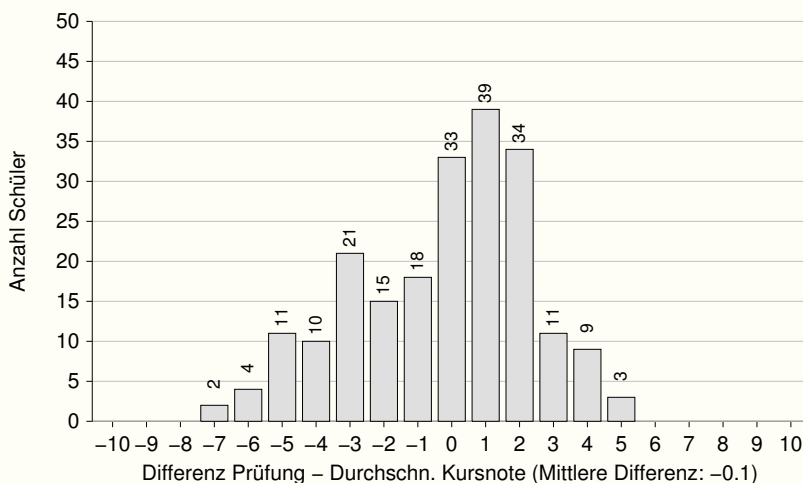
Qualifikationsphase vs. mündliche Prüfung

Geografie (erhöhtes AN)



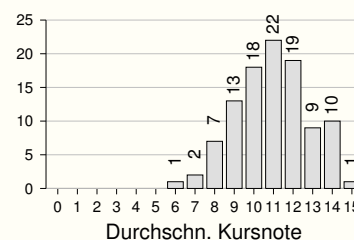
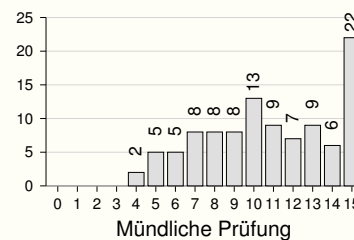
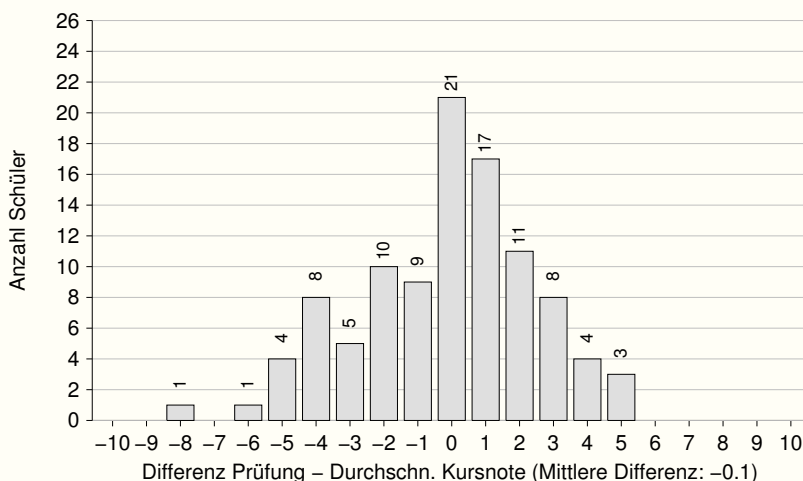
Qualifikationsphase vs. mündliche Prüfung

Geschichte (erhöhtes AN)



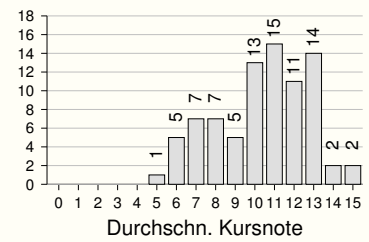
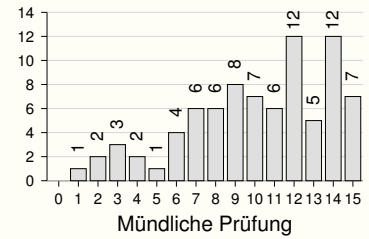
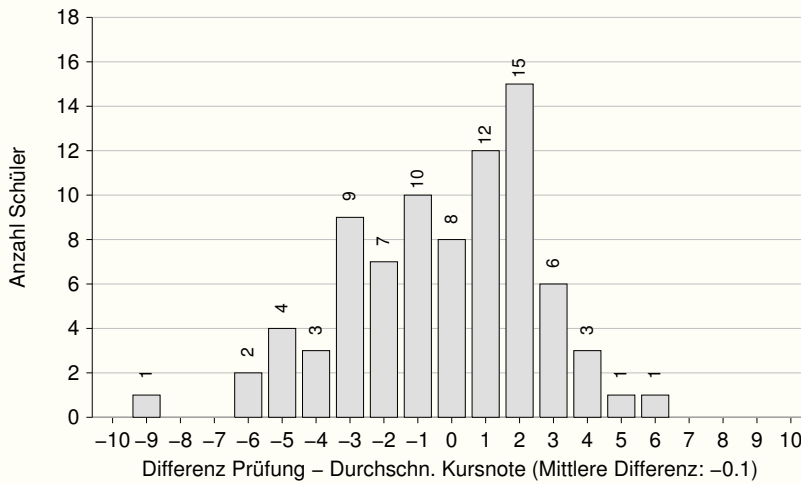
Qualifikationsphase vs. mündliche Prüfung

Sozialkunde (erhöhtes AN)



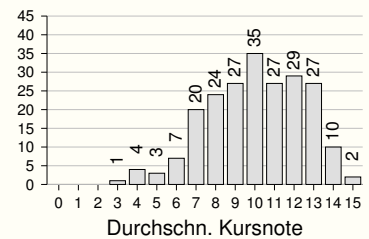
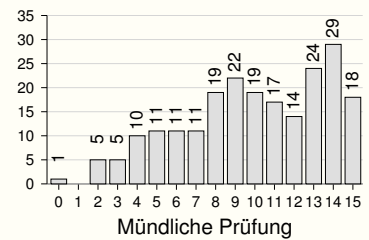
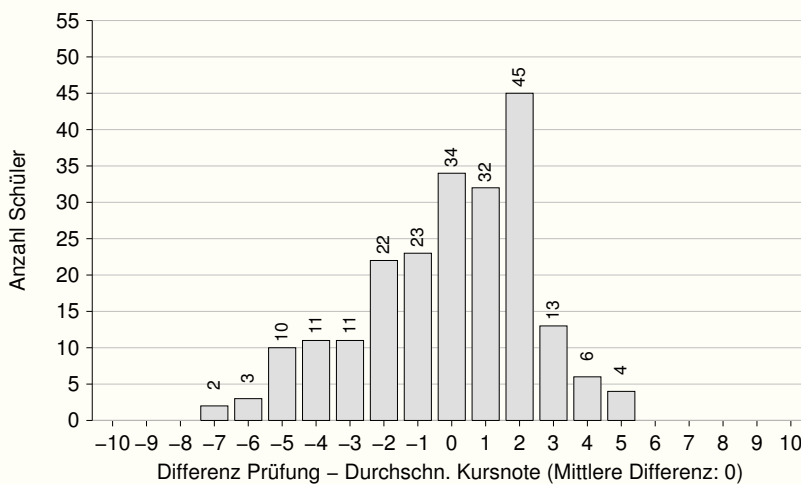
Qualifikationsphase vs. mündliche Prüfung

Wirtschaft/Recht (erhöhtes AN)



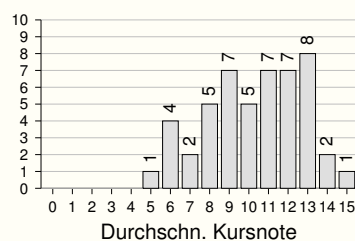
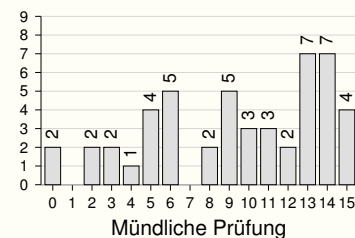
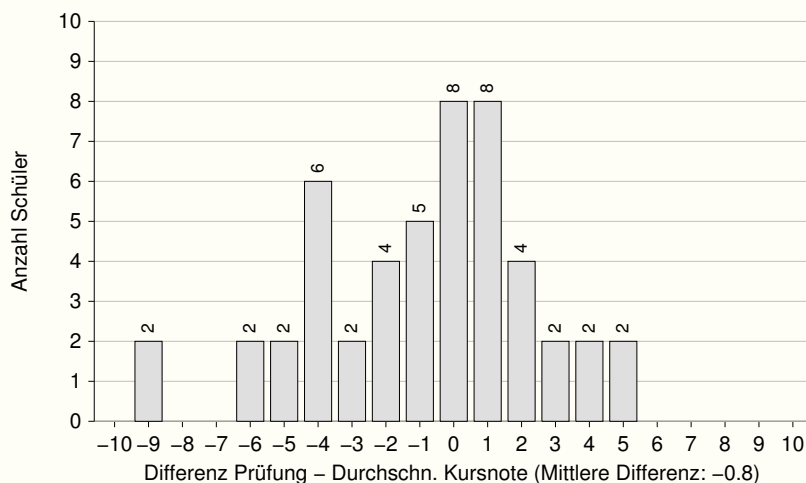
Qualifikationsphase vs. mündliche Prüfung

Biologie (erhöhtes AN)



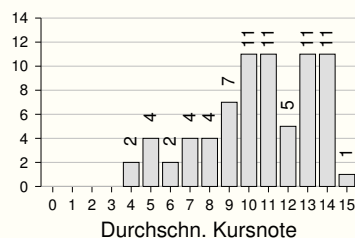
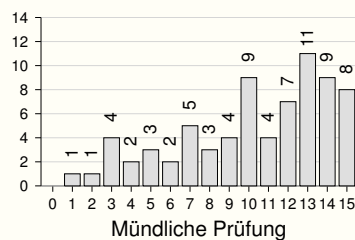
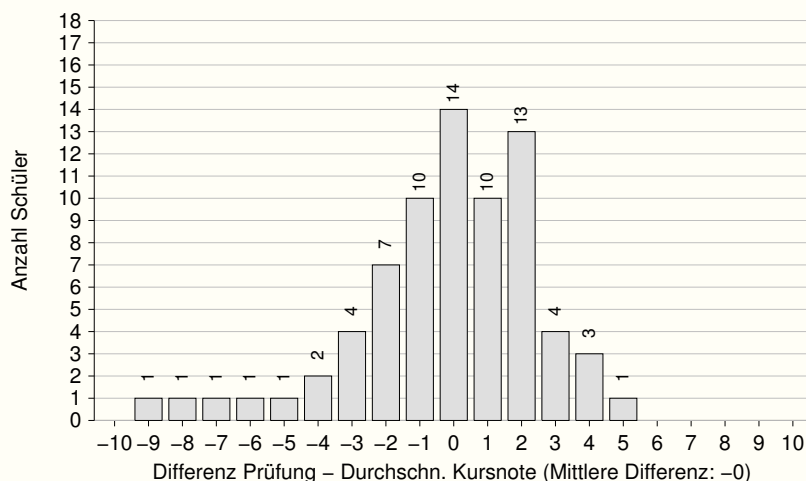
Qualifikationsphase vs. mündliche Prüfung

Chemie (erhöhtes AN)



Qualifikationsphase vs. mündliche Prüfung

Physik (erhöhtes AN)



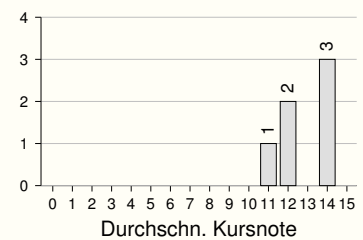
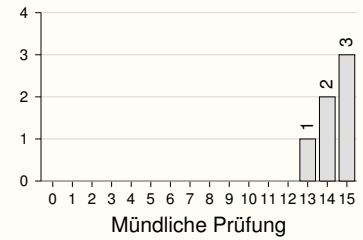
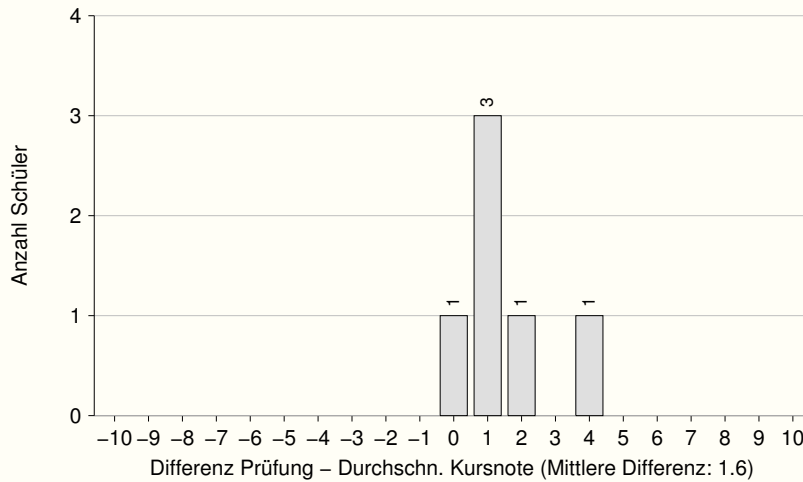
3.2 Gegenüberstellung der Qualifikationsphase und der Prüfungsergebnisse der Fächer mit grundlegendem Anforderungsniveau

Abiturbericht 2020

Kompetenztest.de

Qualifikationsphase vs. mündliche Prüfung

Englisch (grundlegendes AN)

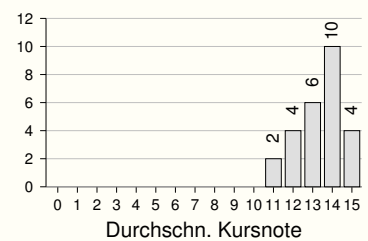
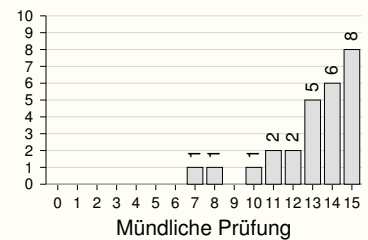
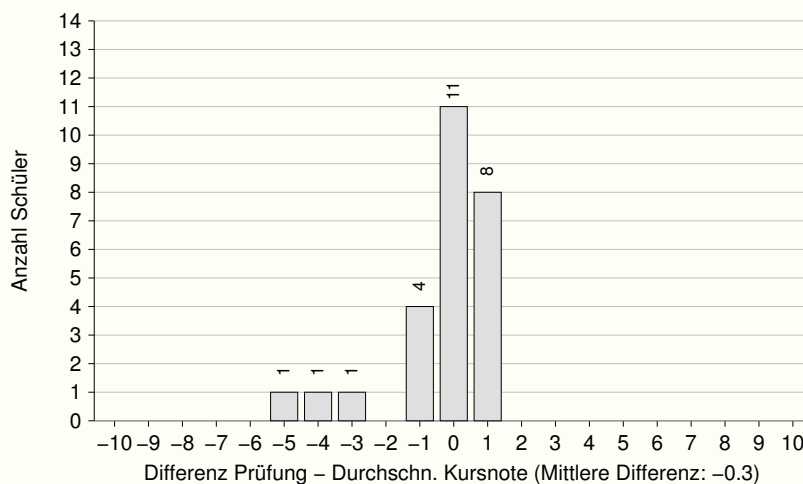


Abiturbericht 2020

Kompetenztest.de

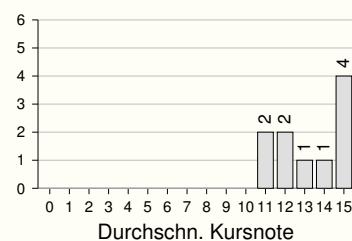
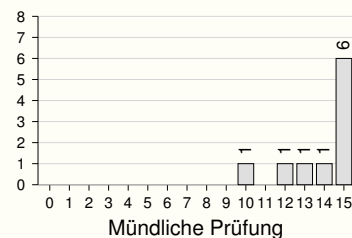
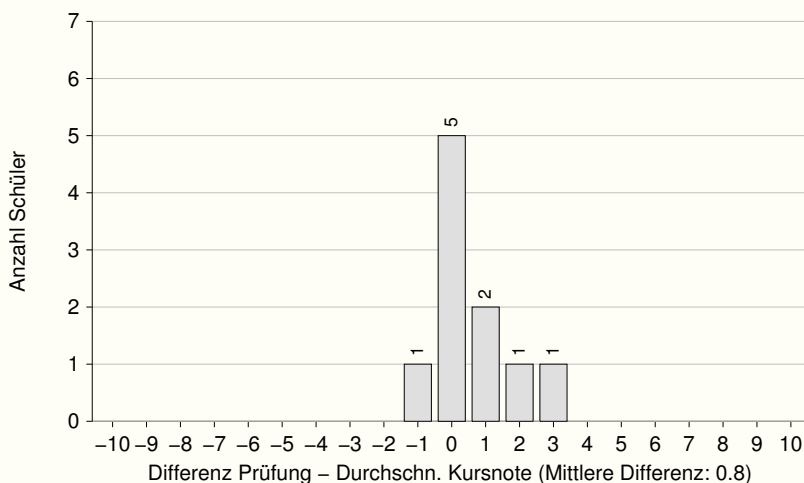
Qualifikationsphase vs. mündliche Prüfung

Französisch (grundlegendes AN)



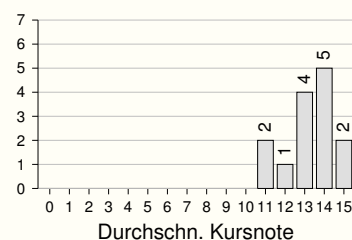
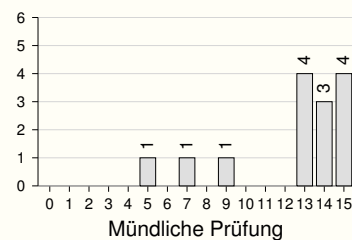
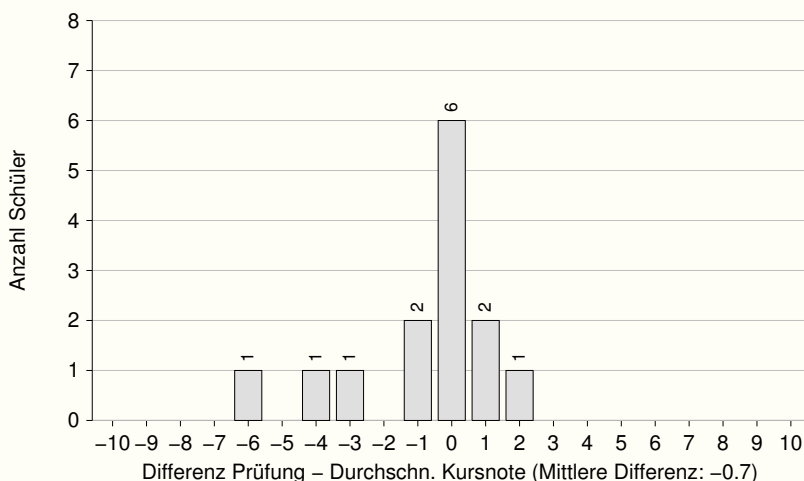
Qualifikationsphase vs. mündliche Prüfung

Russisch (grundlegendes AN)



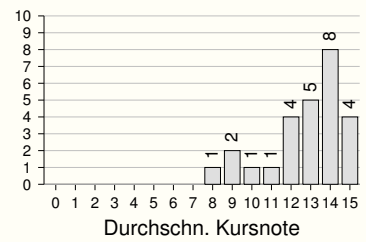
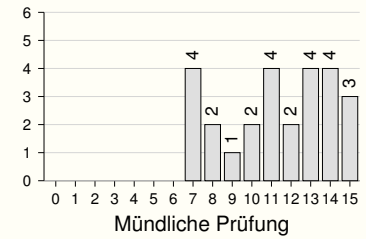
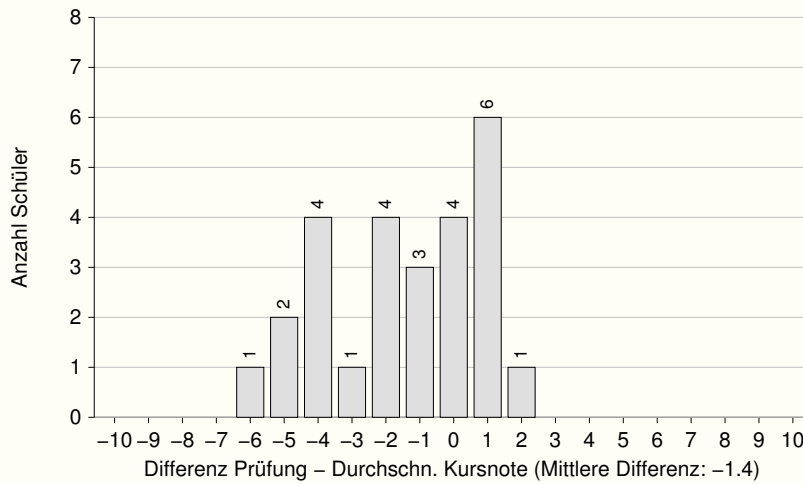
Qualifikationsphase vs. mündliche Prüfung

Spanisch (grundlegendes AN)



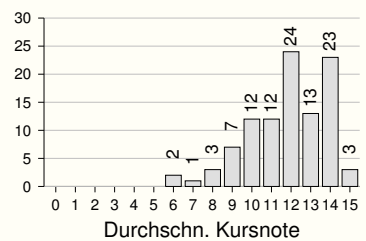
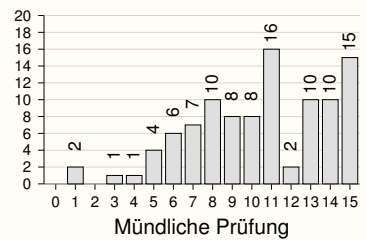
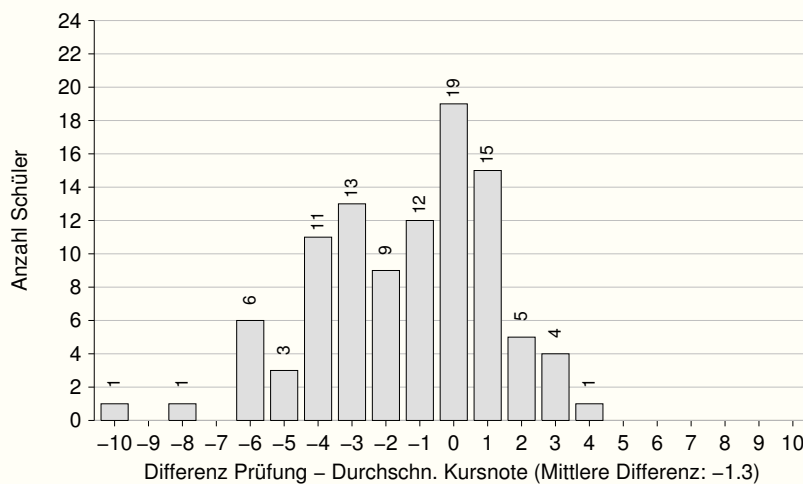
Qualifikationsphase vs. mündliche Prüfung

Latein (grundlegendes AN)



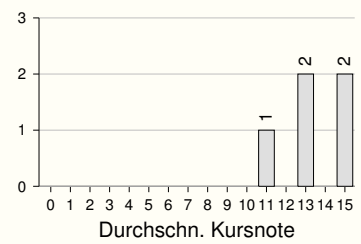
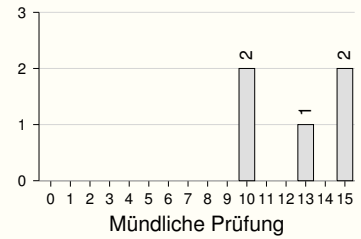
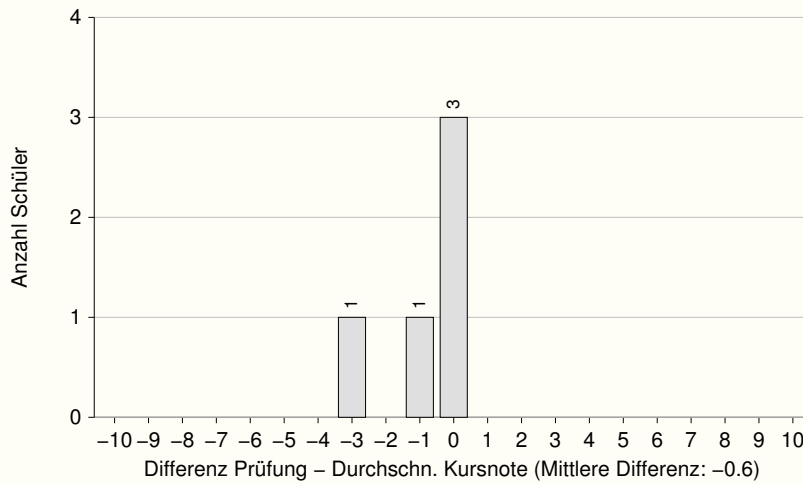
Qualifikationsphase vs. mündliche Prüfung

Geografie (grundlegendes AN)



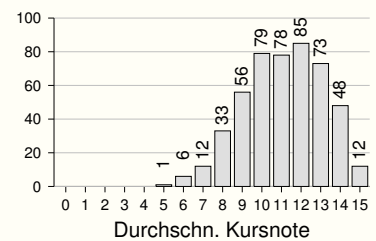
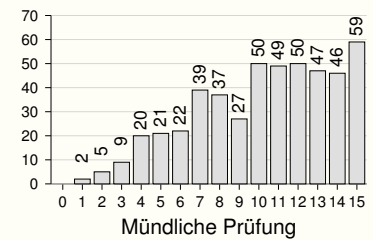
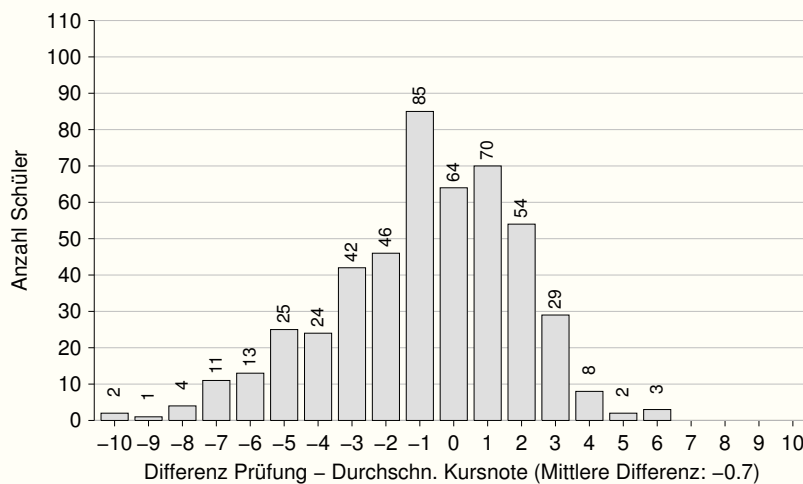
Qualifikationsphase vs. mündliche Prüfung

Geografie En/bili (grundlegendes AN)



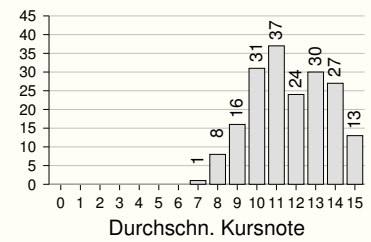
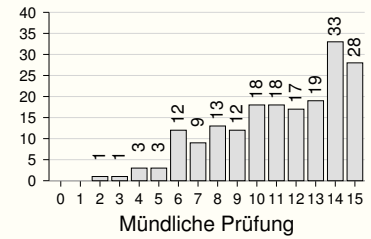
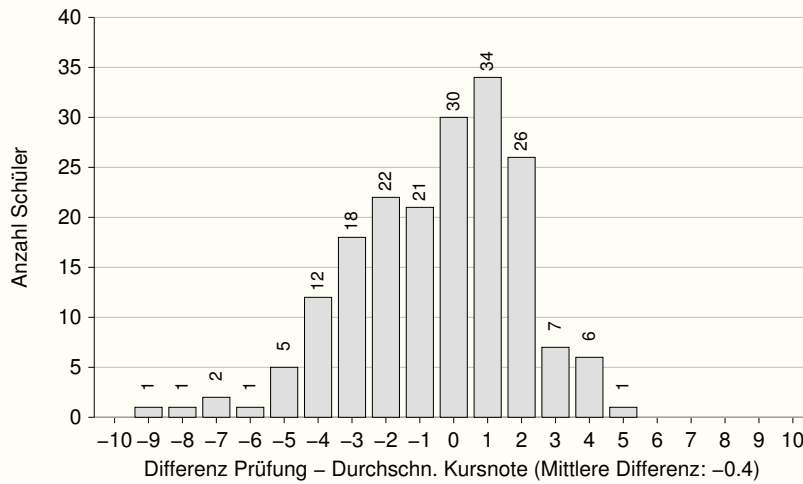
Qualifikationsphase vs. mündliche Prüfung

Geschichte (grundlegendes AN)



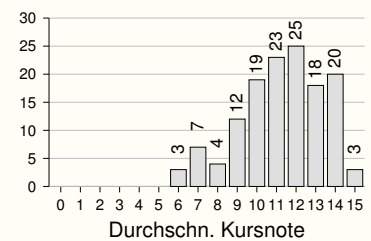
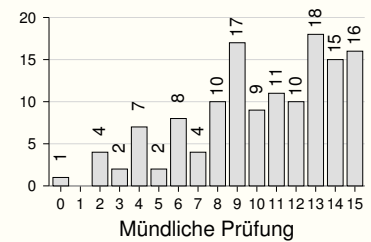
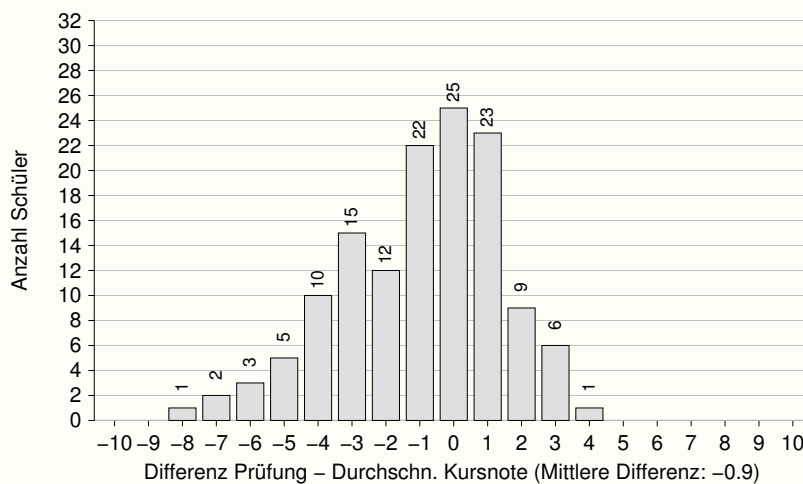
Qualifikationsphase vs. mündliche Prüfung

Sozialkunde (grundlegendes AN)



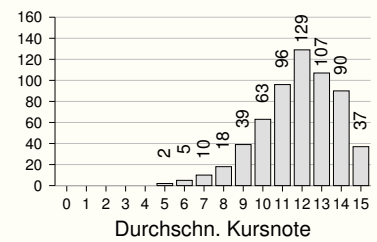
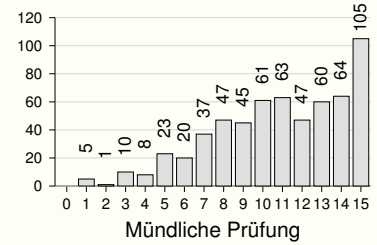
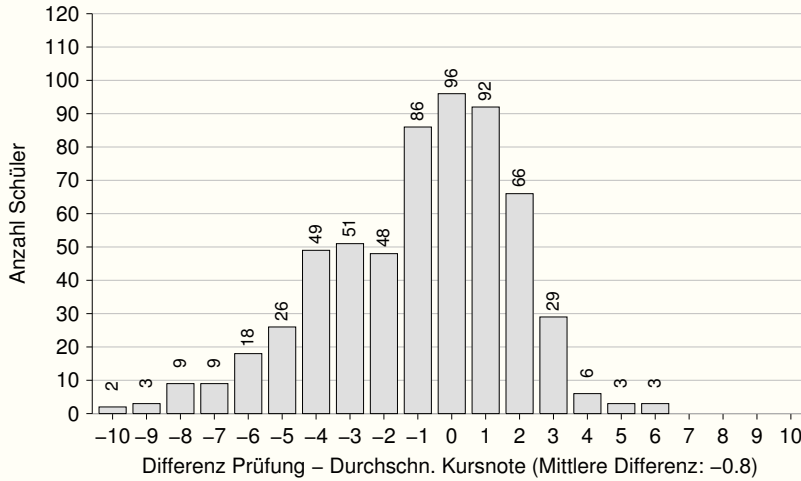
Qualifikationsphase vs. mündliche Prüfung

Wirtschaft/Recht (grundlegendes AN)



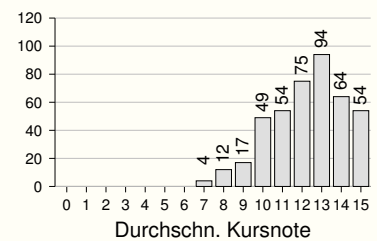
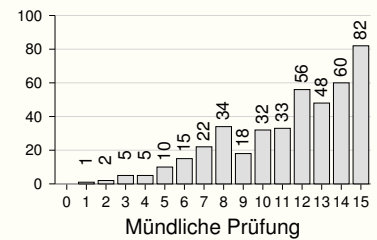
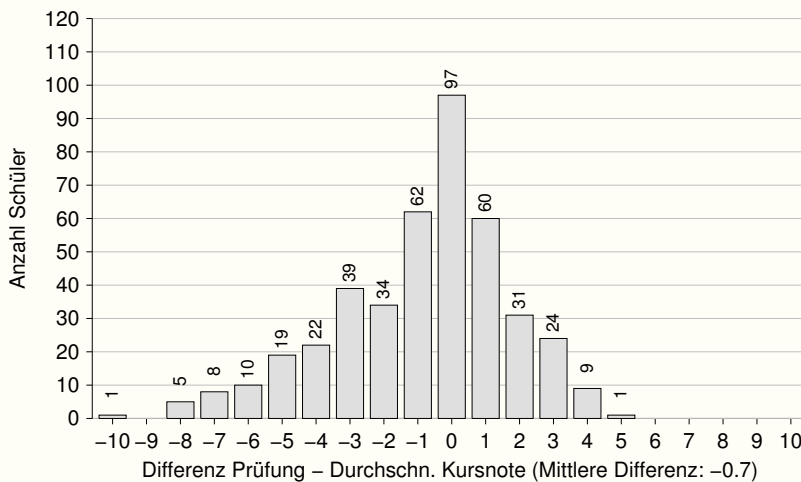
Qualifikationsphase vs. mündliche Prüfung

Ethik (grundlegendes AN)



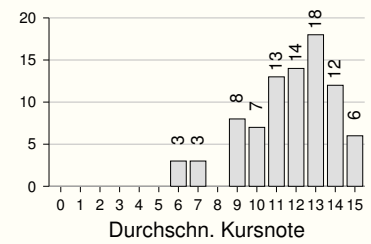
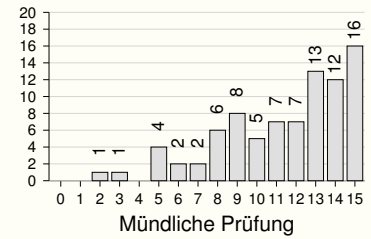
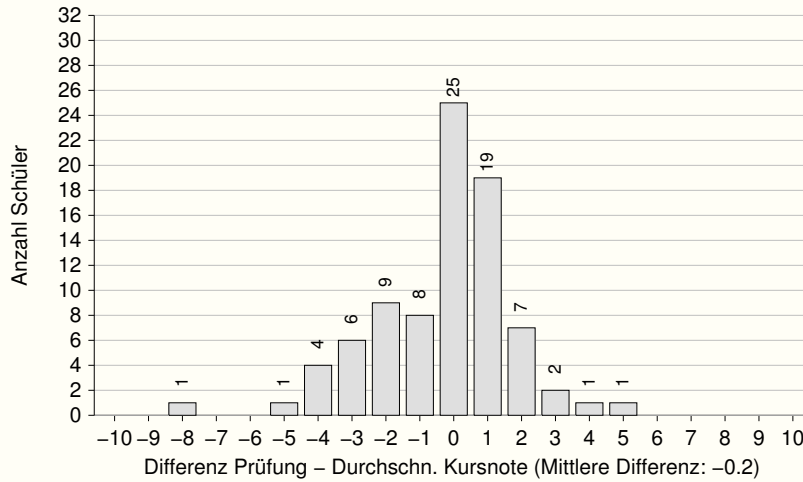
Qualifikationsphase vs. mündliche Prüfung

Ev. Religionslehre (grundlegendes AN)



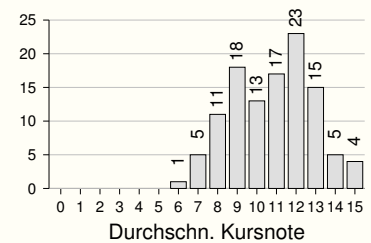
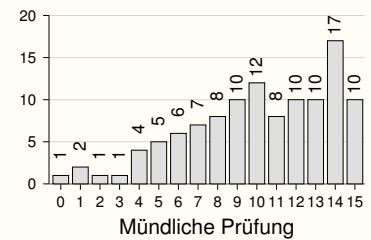
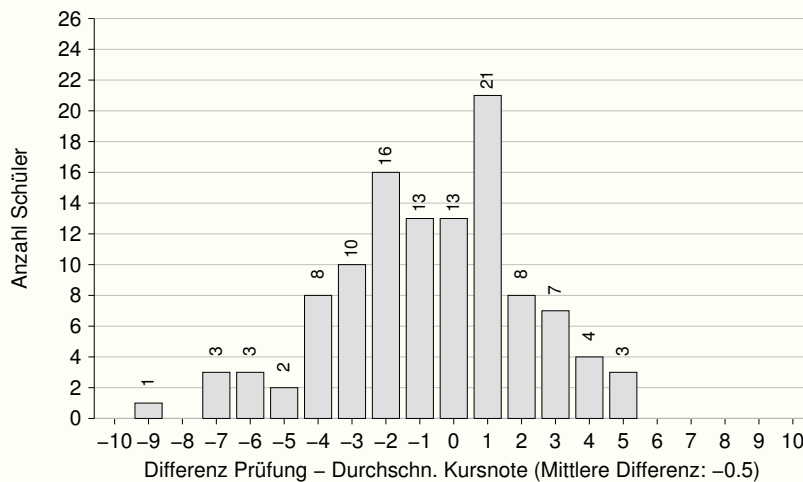
Qualifikationsphase vs. mündliche Prüfung

Kath. Religionslehre (grundlegendes AN)



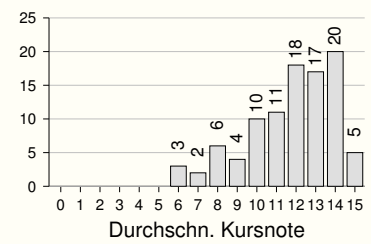
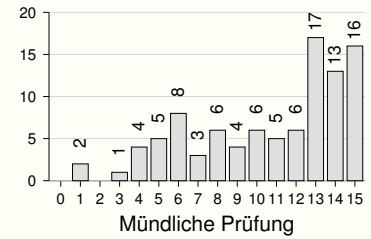
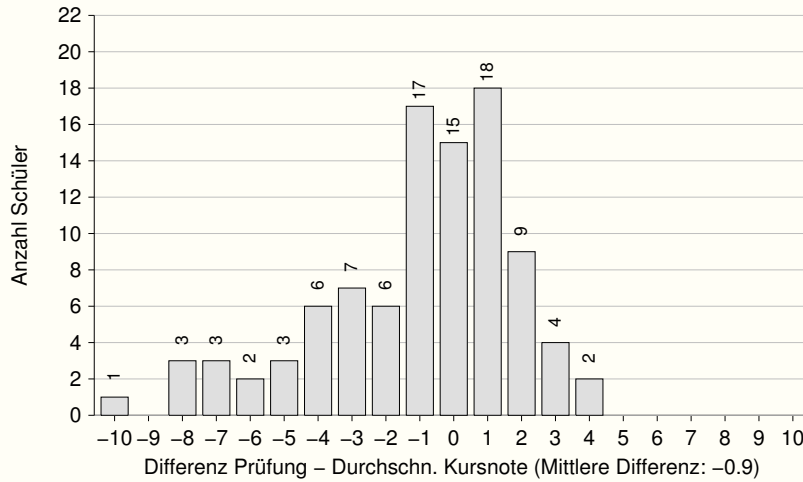
Qualifikationsphase vs. mündliche Prüfung

Biologie (grundlegendes AN)



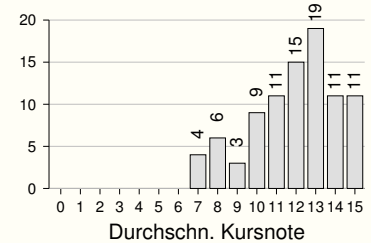
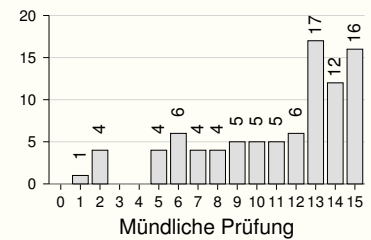
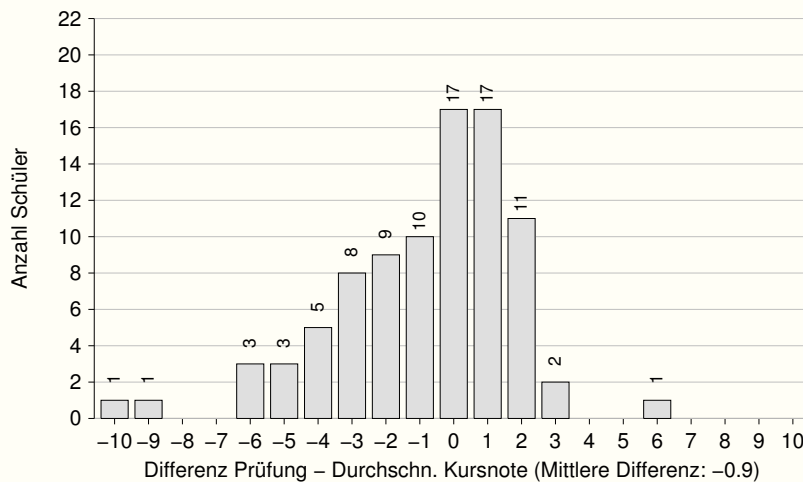
Qualifikationsphase vs. mündliche Prüfung

Chemie (grundlegendes AN)



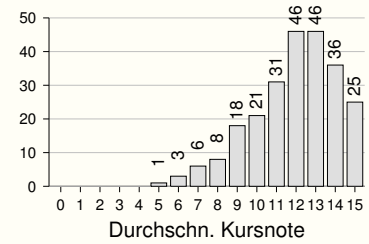
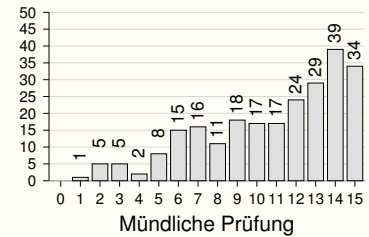
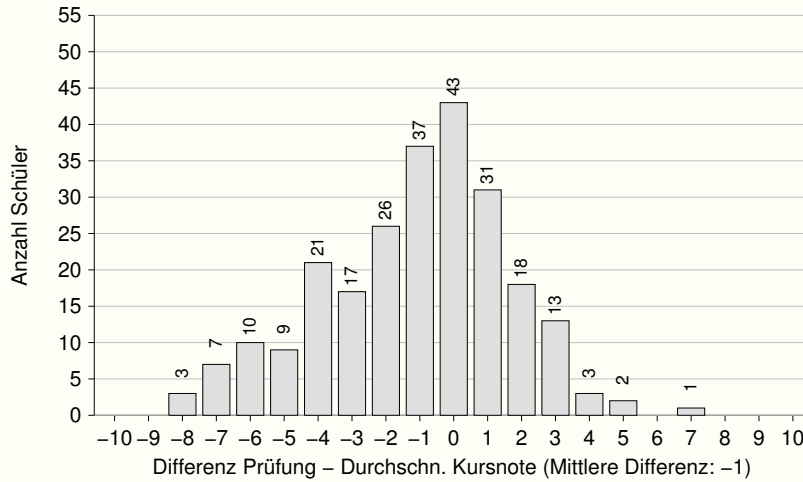
Qualifikationsphase vs. mündliche Prüfung

Physik (grundlegendes AN)



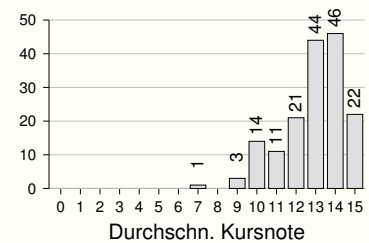
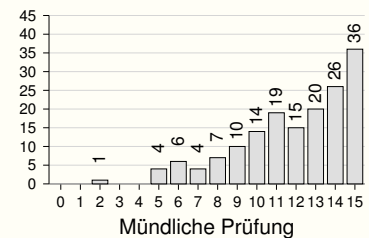
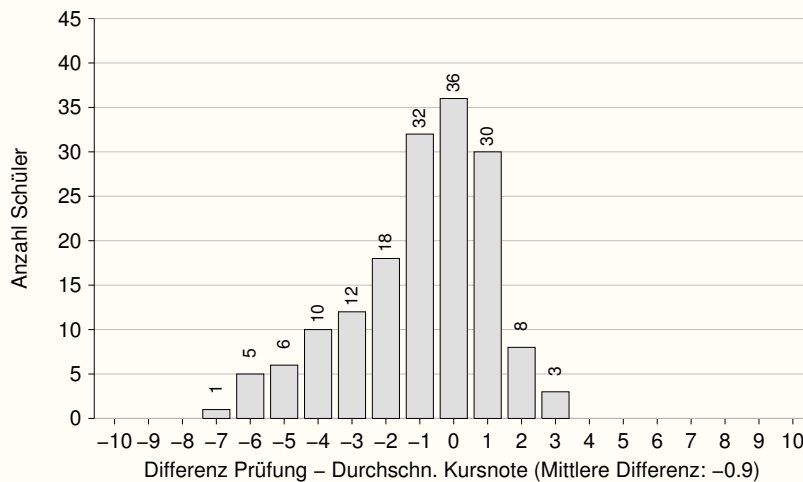
Qualifikationsphase vs. mündliche Prüfung

Informatik (grundlegendes AN)



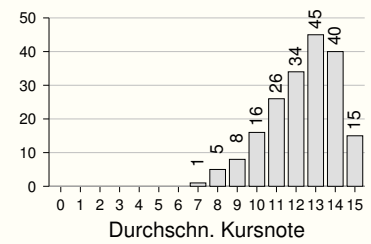
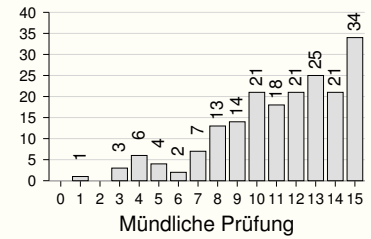
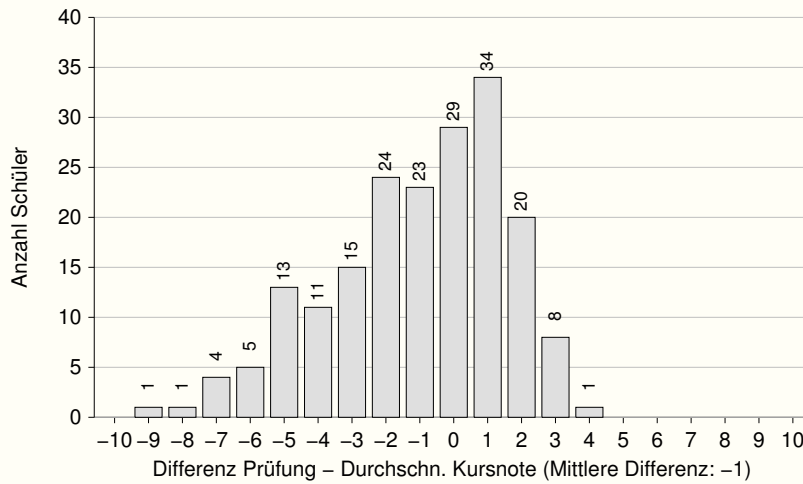
Qualifikationsphase vs. mündliche Prüfung

Musik (grundlegendes AN)



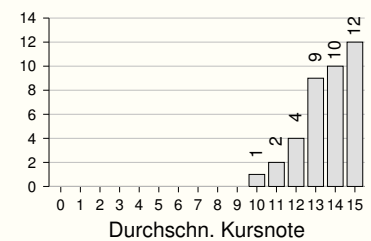
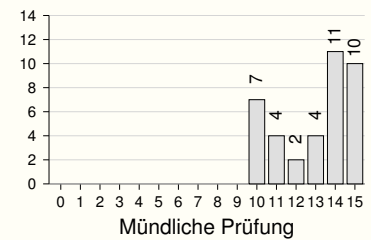
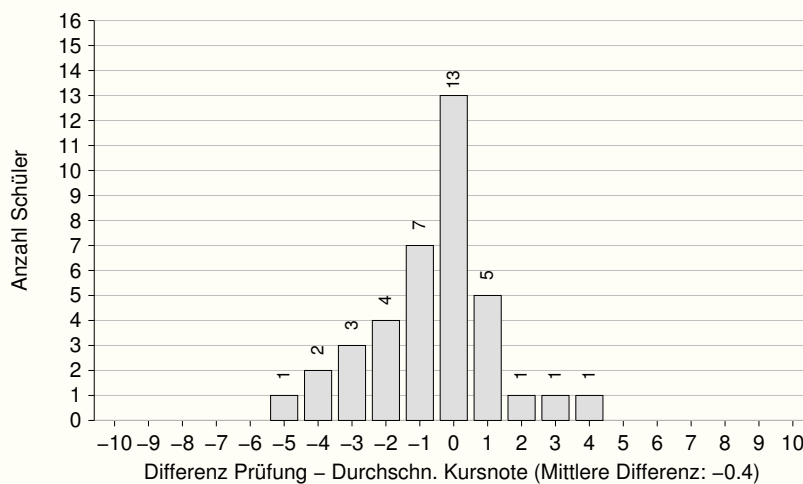
Qualifikationsphase vs. mündliche Prüfung

Kunsterziehung (grundlegendes AN)



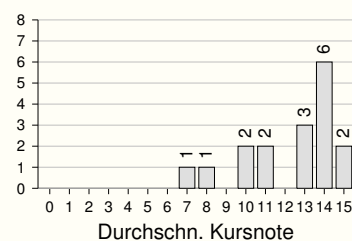
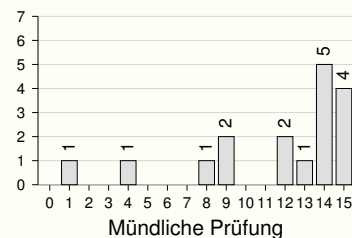
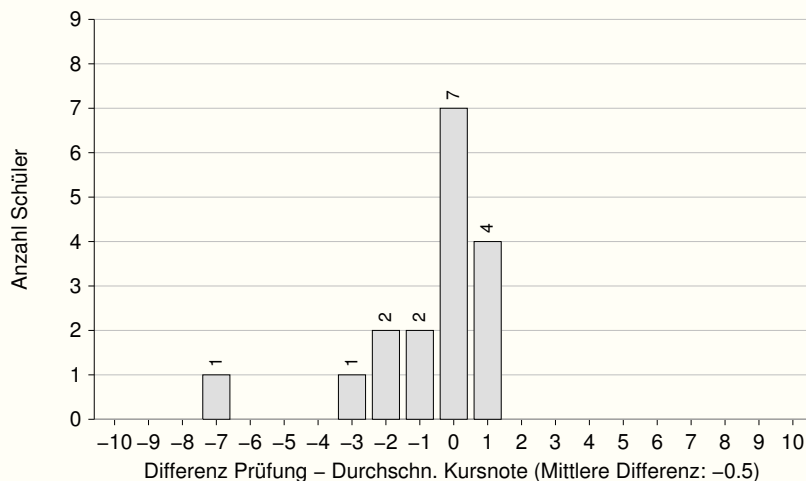
Qualifikationsphase vs. mündliche Prüfung

Darstellen/Gestalten (grundlegendes AN)



Qualifikationsphase vs. mündliche Prüfung

Astronomie (grundlegendes AN)



3 Vergleiche zwischen den Ergebnissen von Qualifikationsphase und Prüfungen

Impressum:

Dieser Bericht wurde vom Projekt *kompetenztest.de* der Friedrich-Schiller-Universität Jena im Auftrag des Thüringer Ministeriums für Bildung, Jugend und Sport (TMBJS) erstellt.

Dr. Christof Nachtigall

Bei Fragen wenden Sie sich bitte an: kontakt@kompetenztest.de

Berichtsdatum: 24. August 2020

Landesbericht